

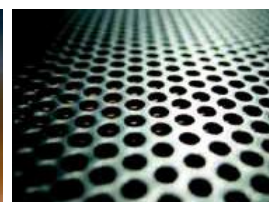
TS filtersystem

**Overlegen høj og konstant fedtudskilning
- også ved variable luftmængder**

TS 1 og TS 2 er et filtersystem i topklasse med markedets højeste fedtudskilningsgrad og minimal vedligehold.

Filterets konstante høje udskilningsgrad er uafhængig af lufttryk og luftmængde, hvilket giver mulighed for behovsstyret køkkenventilation uden at give afkald på rene og fedtfri kanaler.

Desuden er TS filteret så godt som vedligeholdelsesfri, hvilket giver køkkenpersonalet mere tid til madlavning.



Nyhed!

TS filtersystem

Produktbeskrivelse

TS filteret er særlig udviklet til udskilning af fedt i produktionskøkkener. Filtersystemet er især velegnet til energisparende miljøer og ved brug af varmegenvinding samt variable luftmængder, da udskilningsgraden er høj selv ved lave luftmængder.

Teknikken bag TS er en hurtigt roterende perforeret separationsplade, der effektivt udskiller fedtpartikler fra 2 µm. Fedt og andre urenheder kolliderer med separationspladen og slynges ud til udskilningskammerets yderkant. Fedtet løber her efter ned i et opsamlingskar som enkelt kan tømmes via en ventil ca. en gang om ugen eller efter behov. Ved årlig gennemgang og rengøring demonteres filteret; udskilningskammer og separationsplade rengøres i opvaskemaskinen.

Alle Jeven storkøkkenemhætter samt ventilationslofter kan leveres med TS filtersystem.



Materiale

Grundmaterialet er rustfrit stål AISI 304.

Separationspladen er desuden overfladebehandlet ved hjælp af nano teknologi og er derfor særlig fedt- og smudsafvisende.

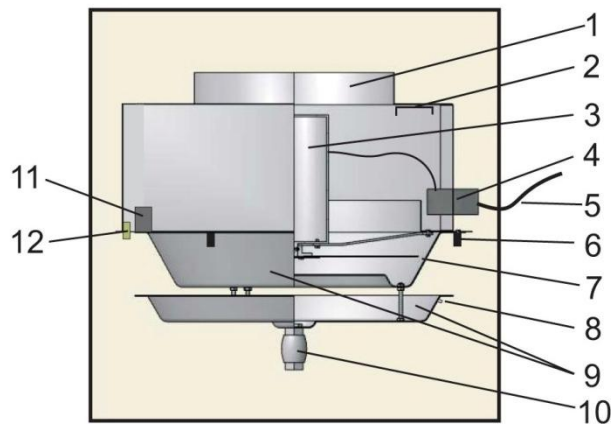
Tilbehør

FC styresystem med kontrol panel.

Specifikation

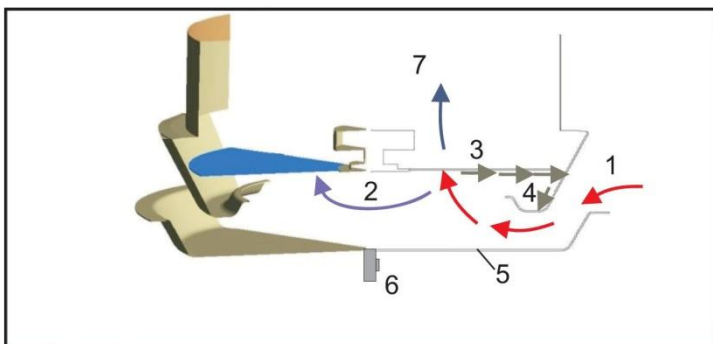
	JSI-R	Turbo	3000x1500x540	2x250	250l/s	380l/s	FC
Emhætte	_____	_____	_____	_____	_____	_____	_____
Filtersystem	_____	_____	_____	_____	_____	_____	_____
Længdexbreddexhøjde	_____	_____	_____	_____	_____	_____	_____
Udsugningsstudse, antal & størrelse	_____	_____	_____	_____	_____	_____	_____
Indblæsning	_____	_____	_____	_____	_____	_____	_____
Udsugningsmængde	_____	_____	_____	_____	_____	_____	_____
Styresystem	_____	_____	_____	_____	_____	_____	_____

Konstruktion

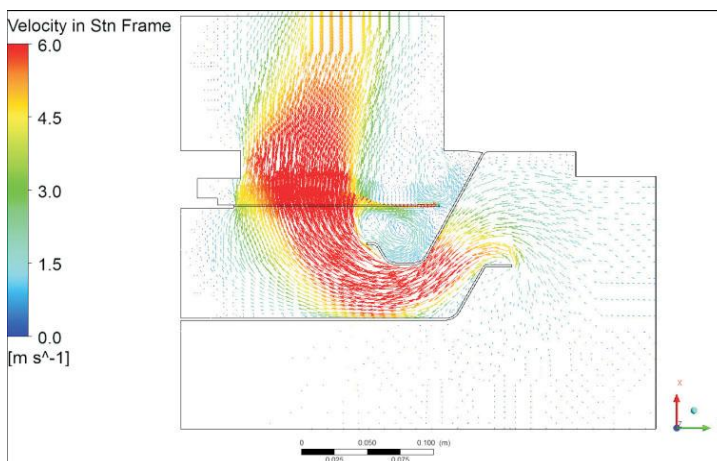


1. Tilslutning
2. Spjæld
3. Motor
4. Tilslutningsboks
5. Kabel
6. Befæstelse
7. Separationsplade
8. Måleudtag
9. Kabinet
10. Ventil
11. Endestop indikator

Funktionsprincip



Forurenet luft ledes ind i TS filteret (1). Separationspladen roterer (2), fedt og urenheder udskilles (3) og slynges (4) til ydrekanter af udskilningskammeret, hvorfra det opsamles i kar (5). Flydende fedt tømmes enkelt gennem ventilen (6). Renset luft ledes til afkastkanalen (7).



Billedet illustrerer hvorledes luften strømmer gennem TS filteret. Farver og pile angiver forskellige lufthastigheder og -retninger i det viste område. Al forurenet luft passerer gennem den hastigt roterende separationsplade. Grundet turbulens ved separationspladens ydre kant dannes en forsejling, således forurenet luft forhindres i at "kortslutte" med afkast.

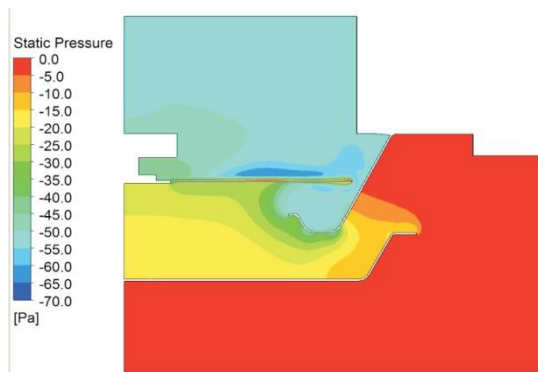
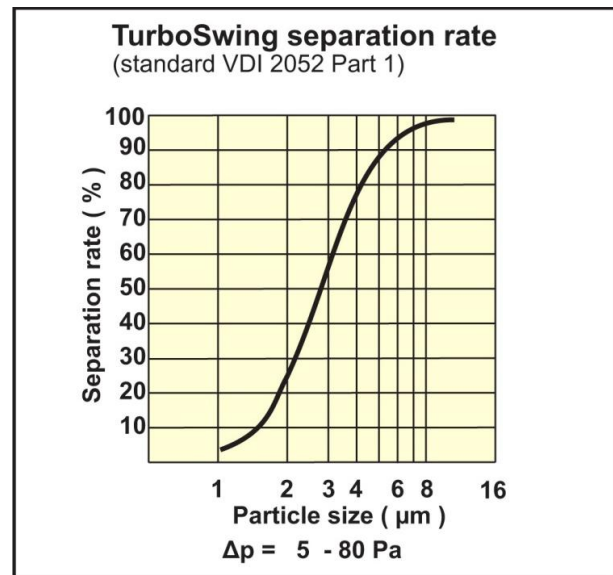
Udskilningsgrad

TS filteret har en overlegen høj udskilningsgrad.

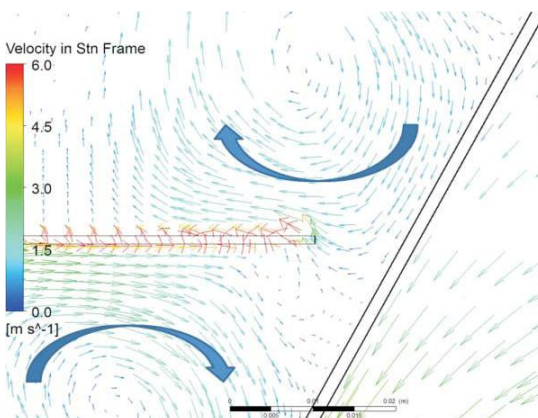
Fedtpartikler og andre urenheder kolliderer med separationspladen og udskilles fra luftstrømmen. På grund af separationspladens fedt- og smudsafvisende overfladebehandling slynges partikler ved hjælp af centrifugalkraft ud til ydre kanten af udskilningskammeret.

Grundet turbulens ved separationspladens ydre kant dannes en forsegling, således forurenset luft forhindres i at "kortslutte" med afkast.

TS filteret er også velegnet til at udskille fedt fra hhv. kondens og gasarter ved normalt lufttryk, da fedtpartiklerne kondenserer på den roterende separationsplade grundet flowets tynde grænselag, og de hurtige variationer i det statiske tryk på pladens overflade.



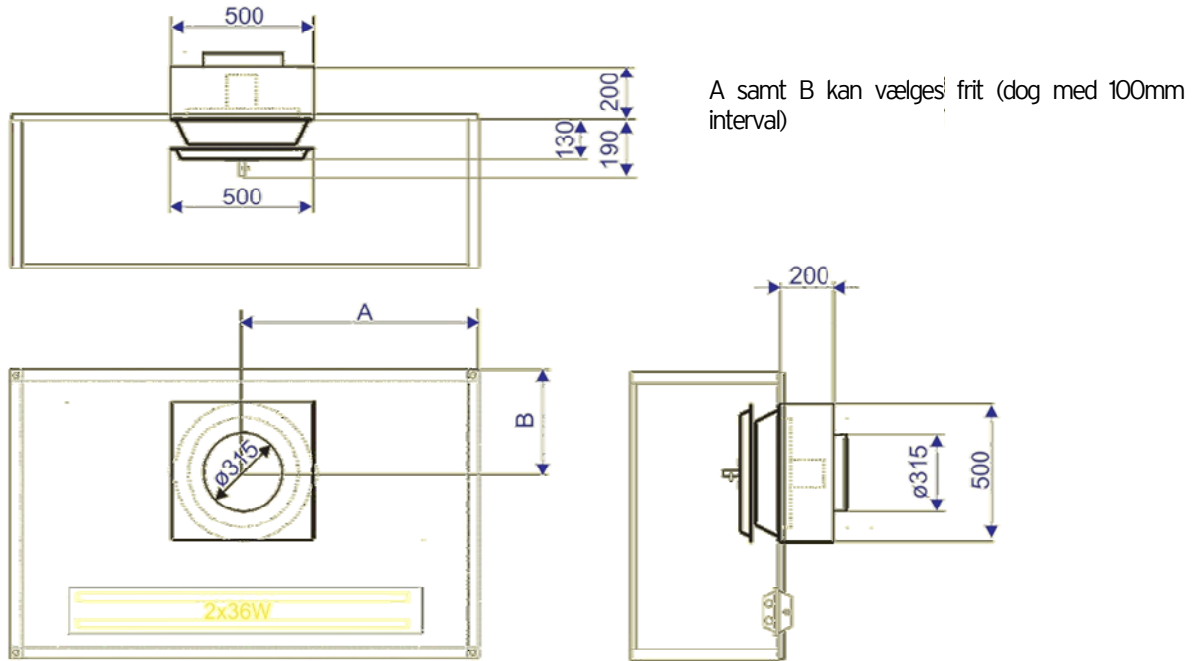
Billedet illustrerer vha. farver de trykforskelle, der opstår i separationsprocessen.



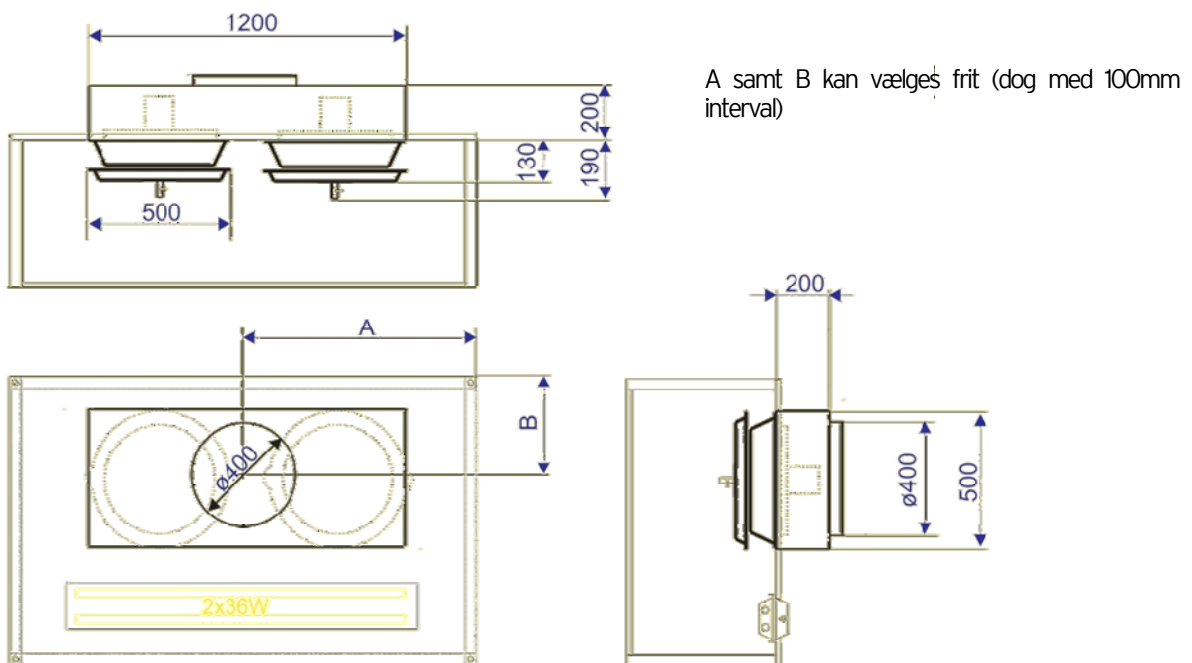
Billedet illustrerer de forseglende luftstrømme, der via centrifugalkraften dannes ved pladens ydre kant.

Specifikationer

TS1

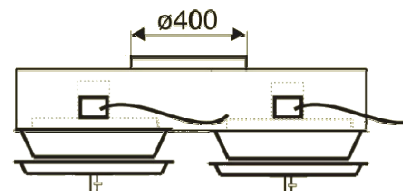
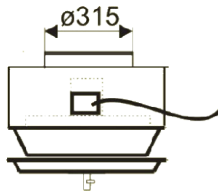


TS2

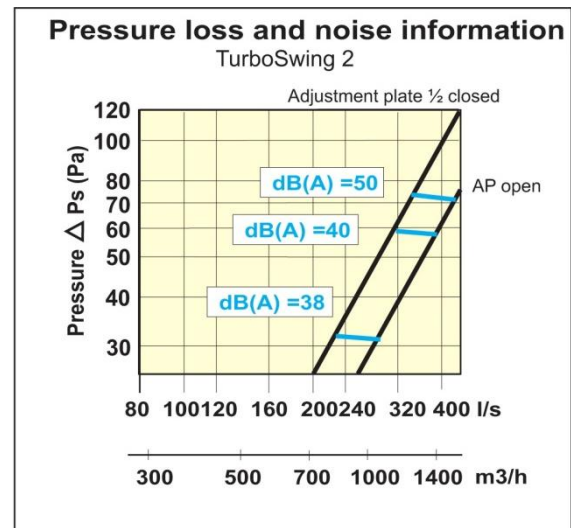
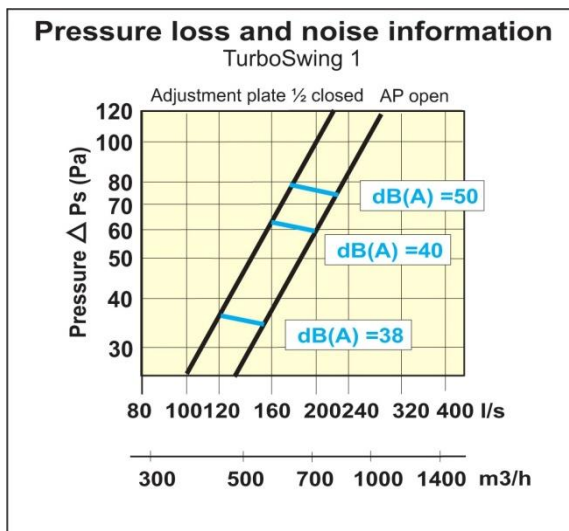


Udsugning luftmængde

Produkt	Tilslutning Ød	Luftmængde		Tryktab
	mm	l/s	m ³ /h	Pa
TS1	315	0-200	0-720	0-60
TS2	400	0-400	0-1440	0-60



Tekniske data



Lydeffektniveau, Lw

Lydeffektniveau opdelt i oktavnåbnd findes ved addition af korrektionsfaktor K_{ok} og lydniveau L_{pA} , efter følgende formel

$$L_w = L_{pA} + K_{ok}$$

Korrektionsfaktorer, K_{ok}

Hz	125	250	500	1000	2000	4000
K_{ok}	7	-1	-5	-5	-7	-6
tol.	±3	±3	±2	±2	±3	±4

Motor - specifikationer

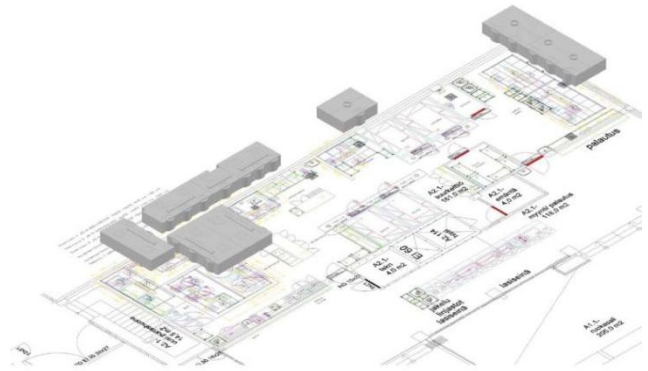
Tilslutning	230V
Strømforbrug	
TS1	90W; 0,40A
TS2	2x90W; 0,80A
Beskyttelsesgrad	IP55
Isoleringsklasse	155
CE godkendt	

Designservice

Vores erfaring sparer dig tid. Professionelle køkkener er aldrig ens. Med Venti i ryggen tilbydes du den nyeste udvikling sammen med vores erfaring og knowhow fra utallige installationer.

Den optimale løsning bliver til i samarbejde mellem kunde og fagfolk. Vi beregner de nødvendige luftmængder og dokumenterer den valgte emhætteløsning med AutoCad tegninger i hhv. 2D eller 3D uden yderligere omkostninger for dig.

Kontakt os for en uforpligtigende snak på tlf.: 86 92 22 66.



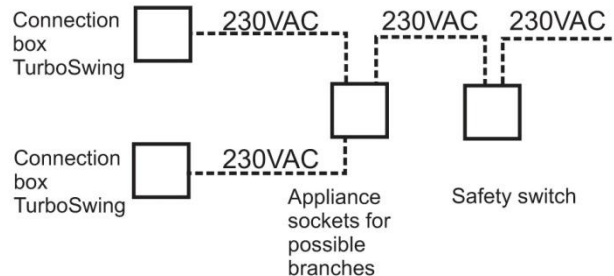
Planlægning af el-projekt for TS

VENT - rådgiver

Angiver på tegninger typer og placering af komponenter, der skal elektrisk tilsluttes. Gennemgå den ønskede kabling med EL - rådgiver.

EL - rådgiver

Angiver på tegninger placering af sikkerheds-afbryder, og øvrige elektriske komponenter. Angiver på tegninger kabling mellem sikkerheds-afbryder og øvrige komponenter i systemet. Gennemgå den ønskede kabling med VENT - rådgiver.



Sikkerhedsafbryder er obligatorisk og bør monteres i køkkenet og så tæt på emhætten som muligt.

Sikkerhedsafbryder, stikdåser og kabel indgår ikke som standard i leverancen.

Styresystem FC (tilbehør)

Produktbeskrivelse

Styresystem til TS filtersystemet blev oprindeligt udviklet for at sikre optimal drift af emhætten.

Via touch display aflæses enkelt aktuel luft-mængde samt tryk i emhættens filterhus. Styresystemet forprogrammeres med projekterede luftmængder og evt. afvigelser detekteres hurtigt af systemet. Fejlmeldinger vises på display, ligesom styresystemet kan programmeres til at angive korrekt kontaktperson ved angivet fejl.

Funktioner

Start/stop. Angiver luftmængder og tryk for emhættens filterhus. Melder driftsfejl.



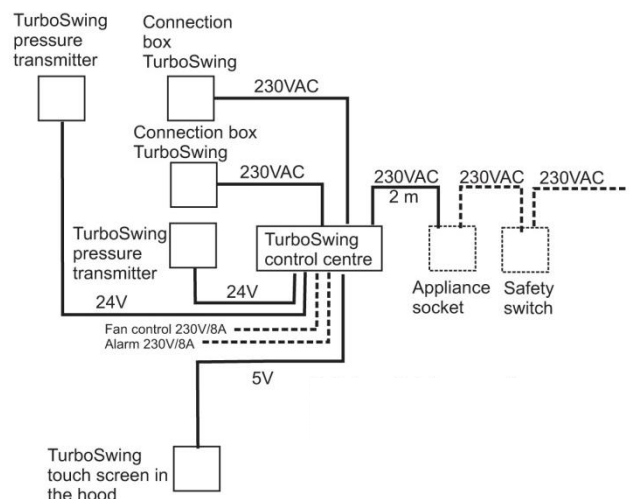
El diagram for styresystem til TS

VENT - rådgiver

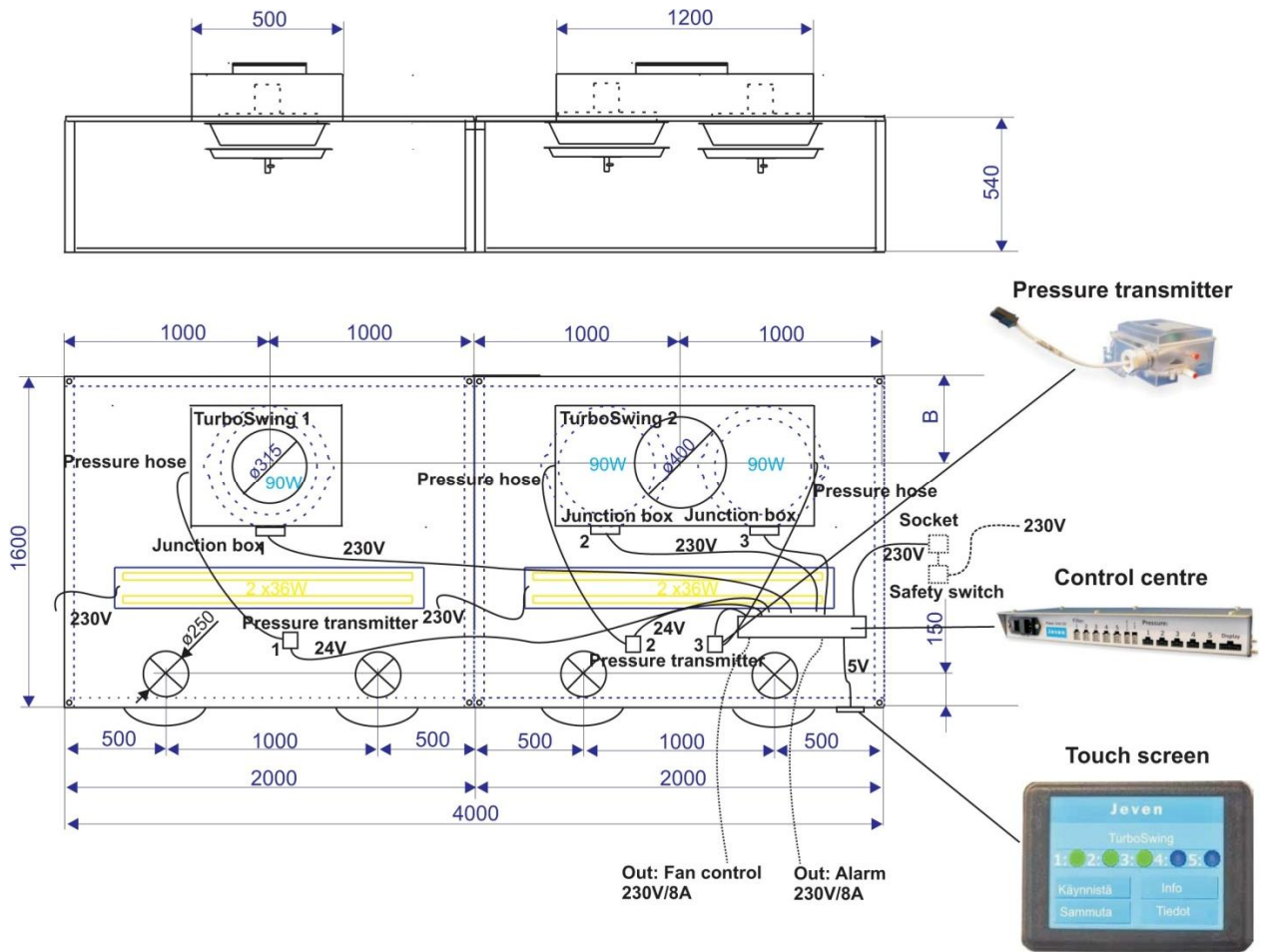
Angiver på tegninger typer og placering af komponenter, der skal elektrisk tilsluttes. Gennemgå den ønskede kabling med EL - rådgiver.

EL - rådgiver

Angiver på tegninger placering af sikkerhedsafbrydere, og øvrige elektriske komponenter. Angiver på tegninger kabling mellem sikkerhedsafbrydere og øvrige komponenter i systemet. Gennemgå den ønskede kabling med VENT - rådgiver.



Eksempel



JSI - R - TS 4000x1600x540-4x250-1x315-1x315+400 I/s -550 I/s Styresystem FC

Tryktransducer, styresystem, touch display, trykslanger samt kabler er tilsluttet fra fabrikken. Kabelføring mellem enhættmoduler tilsluttes på pladsen. Sikkerhedsafbryder, stikdåse og kabelføring medfølger ikke leverancen. Kabel for ventilator samt alarm medfølger ikke leverancen.



GENNEMTÆNKET VENTILATION
& BRANDMATERIEL

VENTI AS
BANEVÆNGET 3
8362 HØRNING
DENMARK

TEL. +45 8692 2266
FAX +45 8692 2226

WWW.VENTI.DK