



# Spaltesdiffusor væg

## DSX-XXL-W



Venti AS  
Banevænget 3  
DK-8362 Hørning  
Telefon 86 92 22 66  
Telefax 86 92 22 26  
[venti@venti.dk](mailto:venti@venti.dk)  
[www.venti.dk](http://www.venti.dk)

## Spaltesdiffusor, væg

### DSX-XXL-W

#### Indhold

<b>Beskrivelse</b> .....	<b>3</b>
Konstruktion .....	3
Udførelse .....	3
Tilbehør .....	3
<b>Udførelse og dimensioner</b> .....	<b>4</b>
Luftstråleføring .....	4
Tilbehør-dimensioner .....	5
<b>Indbygning</b> .....	<b>9</b>
<b>Tekniske data</b> .....	<b>9</b>
Tryktab og lydeffektniveau .....	9
Maksimal hastighed i opholdszone .....	12
Kritiske kastelængde .....	13
Induktionsforhold .....	15
Signaturer .....	15
<b>Bestillingskode</b> .....	<b>16</b>
<b>Beskrivelsestekst</b> .....	<b>17</b>

## Vægspaltdiffusor

### DSX-XXL-W

#### Beskrivelse

Den arkitektonisk tiltalende vægspaltdiffusor type DSX-XXL-W-S er velegnet til indbygning i eller på vægsystemer.

Udførelsen DSX-XXL-W-P, DSX-XXL-W-PA og DSX-XXL-W-PB omsluttet af fuld ramme, er særlig velegnet til en formfuldendt løsning ved montage i væg.

Den høje induktion garanterer en hurtig reduktion af strålehastigheden samt temperaturdifferensen. Indblæsningsretningen er fra fabrik indstillet til en horisontal, let opadgående retning.

Den stabile stråleføring muliggør anvendelse i VAV-anlæg. Selv ved volumenstrømme ned til 40% er strålen stadig stabil. Den tilhørende trykfordelingsboks med prelplade, sikrer en ensartet fordeling af luften over spalten. Trykfordelingsboksen er forsynet med regulerings-spjæld til regulering af luftmængden. Boksen kan ligeledes isoleres indvendig som udvendig.

#### Montage

Trykfordelingsboksen er forsynet med øjer for montage (se side 6). Montageøjer kan mod merpris forsynes med M4 rivnuts.

#### Konstruktion

Luftledeprofil	- Kunststof, RAL 9010 (hvid) eller RAL 9005 (sort)
Ramme	- Aluminium stangpresprofil
	- DSX-XXL-W-S: lakeret i farvetone som luftledeprofil RAL 9010 (hvid) eller RAL 9005 (sort).
	- DSX-XXL-W-P: lakeret RAL 9010 (hvid) eller eloxeret naturfarvet (E6/EV1).
	- DSX-XXL-W-PA: lakeret RAL 9010 (hvid) eller eloxeret naturfarvet (E6/EV1).
	- DSX-XXL-W-PB: lakeret RAL 9010 (hvid) eller eloxeret naturfarvet (E6/EV1).

#### Udførelse

DSX-XXL-W	- Til indbygning i vægge
DSX-XXL-W-S	- med smalt rammeprofil
DSX-XXL-W-P	- med rammeprofil
DSX-XXL-W-PA	- med U-rammeprofil
DSX-XXL-W-PB	- med bredt rammeprofil
DSX-XXL-W-...-1/2	- 1- eller 2-spalter
DSX-XXL-W-...-Z	- Indblæsning
DSX-XXL-W-...-A	- Udsugning med luftledeprofiler

#### Tilbehør

Trykfordelingsboks (-ASK-W)	- Galvaniseret stålplade med studsplacering bag på, med montageøjer.
Regulerings-spjæld (-DK)	- Spjæld af galvaniseret stålplade
	- Spjældbefæstigelse af kunststof.
Rivnut M4	- mod merpris
Endestykke (sæt) (-ES)	- Medleveres som standard løst. Kan bestilles monteret fra fabrik.
Endestykke (sæt) (-ES)	- til DSX-XXL-W-S (ES1), lakeret aluminium RAL 9005 (sort) eller RAL 9010 (hvid).
Endestykke (sæt) (-ES)	- til DSX-XXL-W-P (ES2), naturfarvet eloxeret aluminium E6/EV1, eller lakeret aluminium RAL 9010 (hvid)
Tætningsring på tilslutning (-GD)	- Specialgummi.
Indvendig eller udvendig isolering	- Armaflex

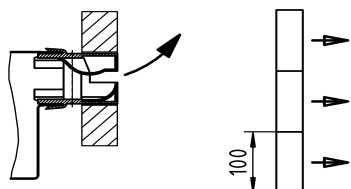
## Vægspaltesdiffusor

### DSX-XXL-W

#### Udførelse og dimensioner

##### Luftstråleføring

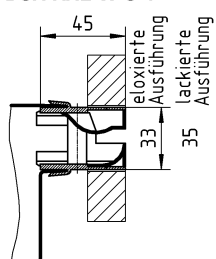
##### Luftledprofilindstilling skråt opad



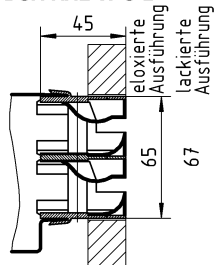
#### Dimensioner

##### DSX-XXL-W-S med smalt rammeprofil

DSX-XXL-W-S-1

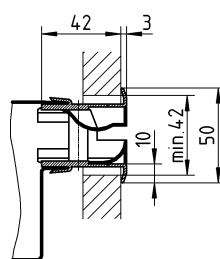


DSX-XXL-W-S-2

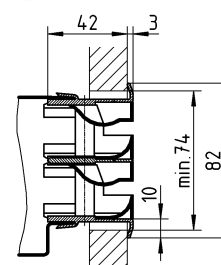


##### DSX-XXL-W-P med rammeprofil

DSX-XXL-W-P-1

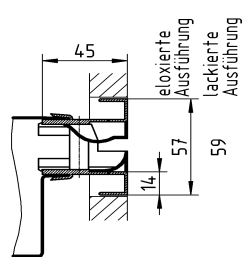


DSX-XXL-W-P-2

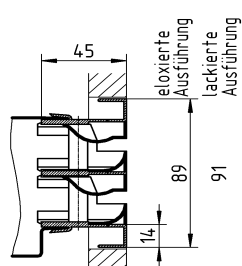


##### DSX-XXL-W-PA med U-rammeprofil

DSX-XXL-W-PA-1

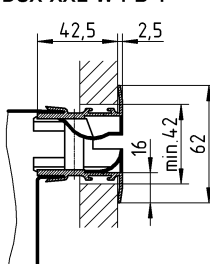


DSX-XXL-W-PA-2

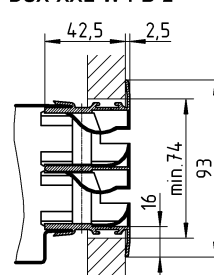


##### DSX-XXL-W-PB med bredt rammeprofil

DSX-XXL-W-PB-1



DSX-XXL-W-PB-2

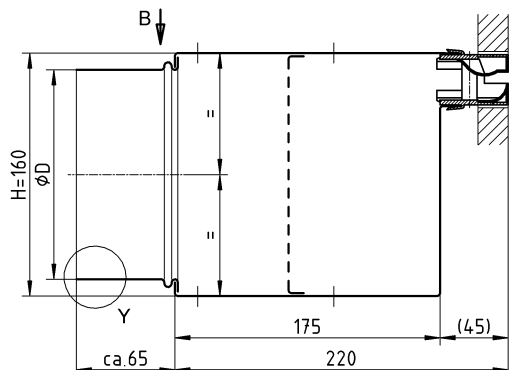


## Vægspaltesdiffusor

### DSX-XXL-W

#### Tilbehør-dimensioner

Trykfordelingsboks type ASK-W til DSX-XXL-W-...

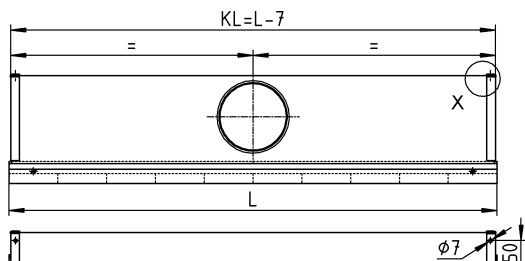


Mulige dimensioner

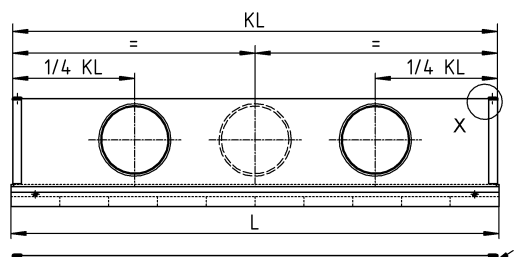
L	KL	øD	
		DSX-XXL-W-...-1	DSX-XXL-W-...-2
400	393	ø138	ø138
500	493	ø138	ø138
600	593	ø138	2x ø138
800	793	ø138	2x ø138
1000	993	ø138	2x ø138
1500	1493	2x ø138	3x ø138

#### Snit B

med 1 studs

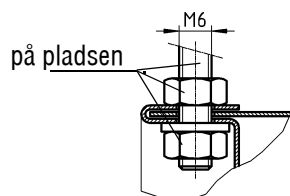


med 2 studse

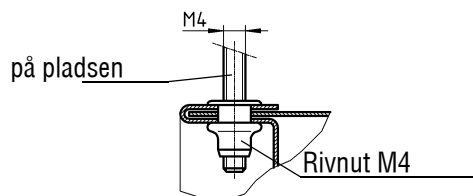


#### Snit A-A

Diffusormontage standard:



Diffusormontage mod merpris:

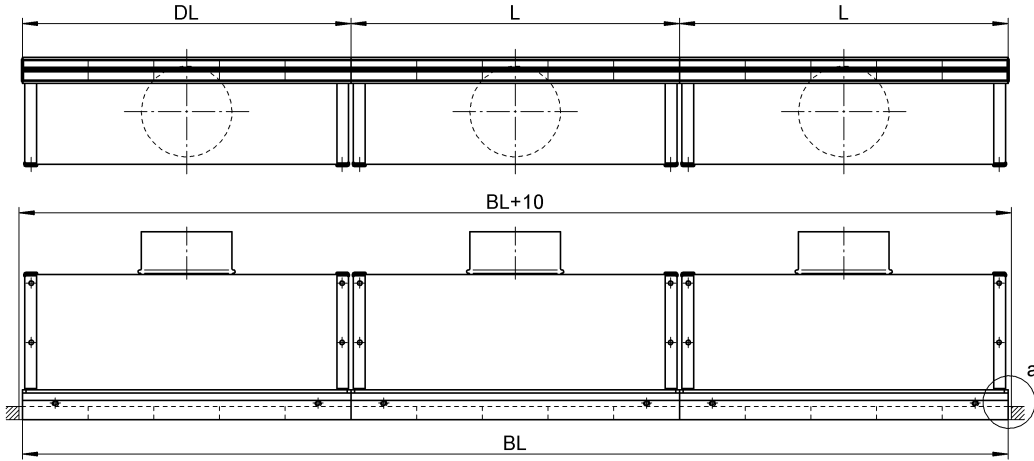


For at lette montagen kan trykfordelingsboksen forsynes med M4 rivnuts. Ved levering uden trykfordelingsboks skal befæstigelse af diffusoren realiseres på pladsen.

## Vægspaltesdiffusor

### DSX-XXL-W

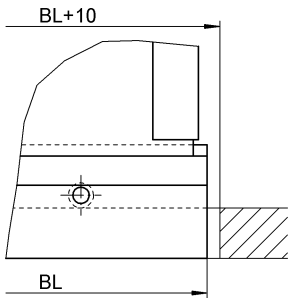
Båndudførelse DSX-XXL-W-...  
Uden endestykke



DL = Differenslængde    BL = Båndlængde    L = Længde

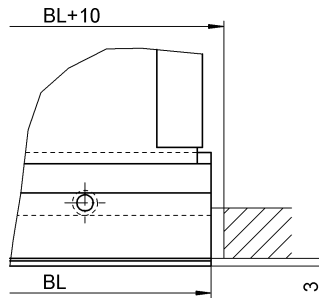
### DSX-XXL-W-S

Detalje a, uden endestykke



### DSX-XXL-W-P

Detalje a, uden endestykke

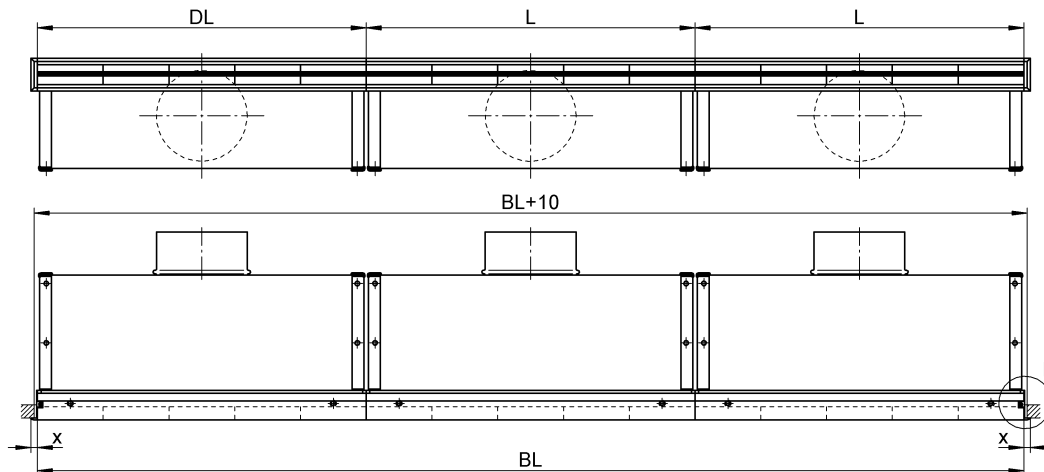


## Vægspaltesdiffusor

### DSX-XXL-W

Båndudførelse DSX-XXL-W-...

Med endestykke

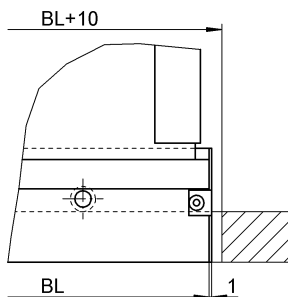


DL = Differenslængde    BL = Båndlængde    L = Længde

	DSX-XXL-W-S	DSX-XXL-W-P
x (mm)	1	10

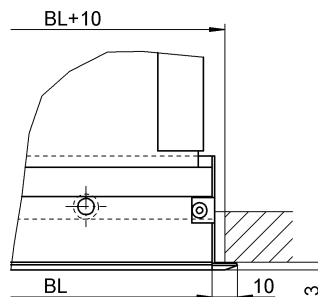
#### DSX-XXL-W-S

Detalje b, med endestykke (-ES1)

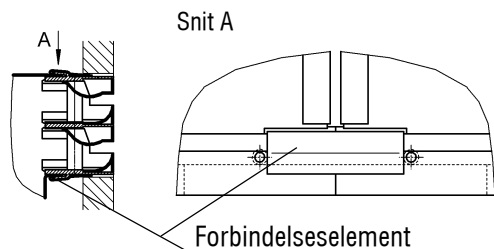


#### DSX-XXL-W-P

Detalje b, med endestykke (-ES2)



#### Forbindelselement til båndudførelse

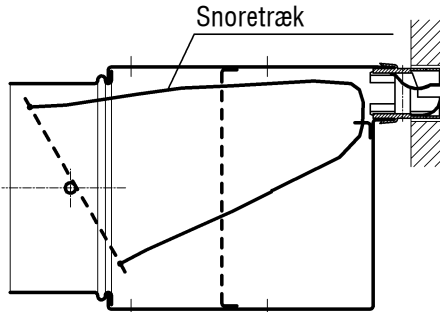


Vægspaltesdiffusor type DSX-XXL-W kan som båndudførelse leveres i alle længder. Den samlede længde opdeles i standardlængder på 500, 1000, eller 1500 mm. Eventuelt resterende længde kan udføres som et stykke på max. længde 1500 mm. Hvis den resterende længde er mindre end 400 mm leveres den som blindstykke uden trykfordelingsboks. De enkelte dele samles med forbindelsesstykker på pladsen.

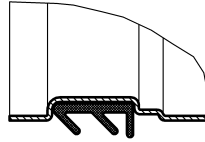
## Vægspaltesdiffusor

### DSX-XXL-W

Reguleringsspjæld (-DK)  
i trykfordelingsboks type ASK-W



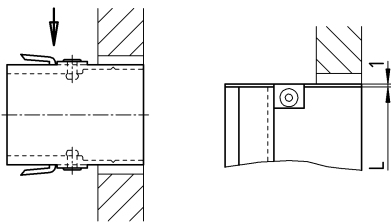
Tætningsring på tilslutning (-GD)  
Detalje Y



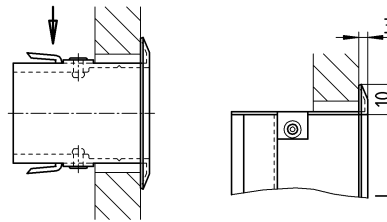
### Endestykke (-ES1 / -ES2)

Um den Eindruck eines umlaufenden Rahmens zu erzielen, können seitlich Endstücke angebracht werden (gegen Mehrpreis). Die Endstücke werden standardmäßig lose mitgeliefert. Liegen Bestellungen zum Anbau vor, erfolgt eine werkseitige Montage.

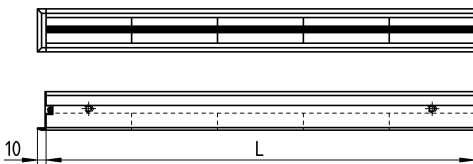
#### ES1 til DSX-XXL-W-S



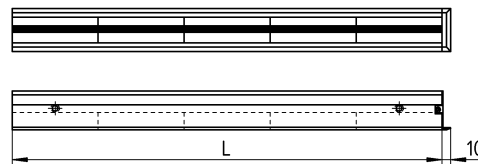
#### ES2 til DSX-XXL-W-P



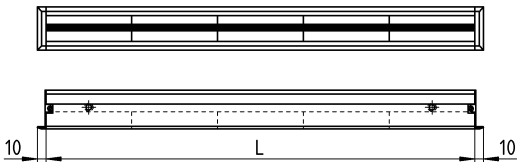
#### Endestykke ES2 venstre



#### Endestykke ES2 højre



#### Endestykke ES2 begge sider



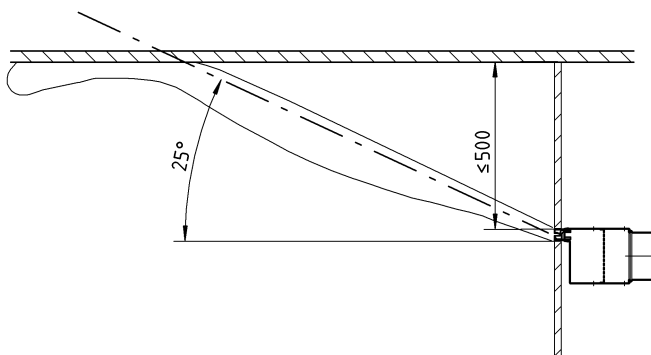
Ved fabriksmonterede endestykker skal der i bestillingen angives hvilken side disse skal monteres på, alternativt begge sider.

## Vægspaltesdiffusor

### DSX-XXL-W

#### Indbygning

#### Optimale indbygning



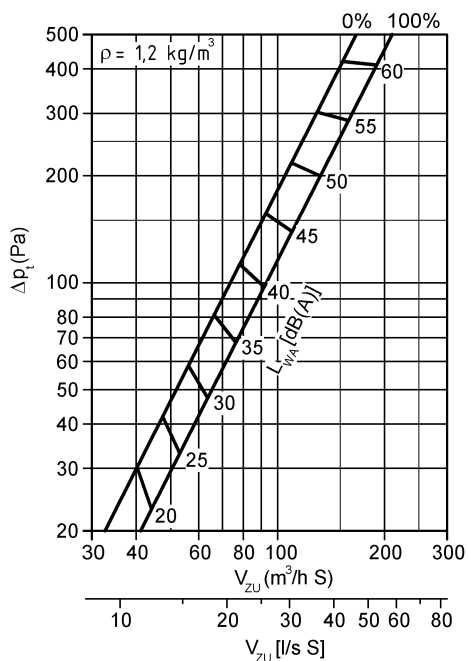
Afstanden mellem overkant diffusor og loft bør ikke overstige 0,5 m, i modsat fald opnås ingen Coanda-effekt.

## Tekniske data

### Tryktab og lydeffektniveau

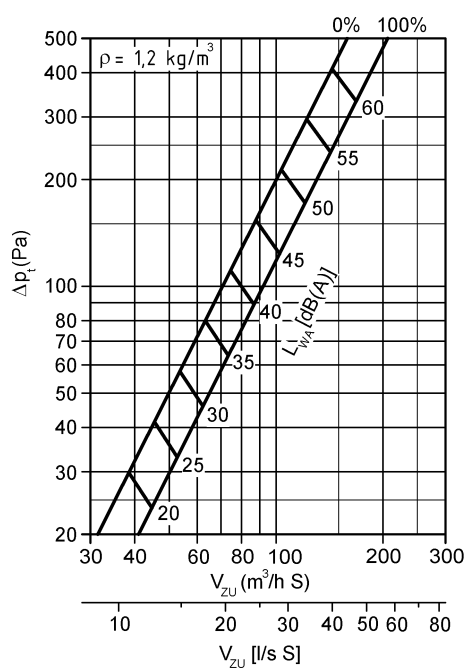
#### DSX-XXL-W-...1

#### L=400 (Indblæsning)



#### DSX-XXL-W-...2

#### L=400 (Indblæsning)

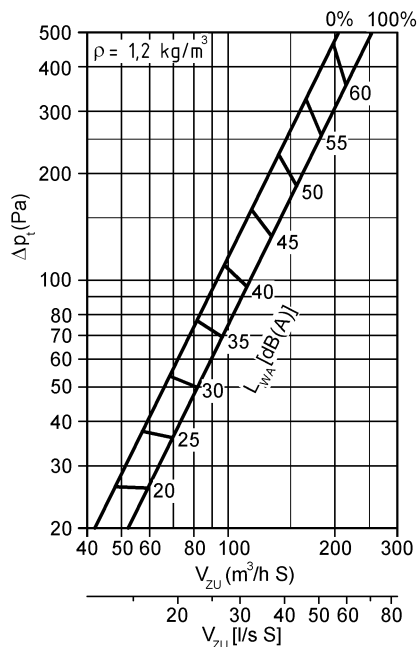


## Vægspaltesdiffusor

### DSX-XXL-W

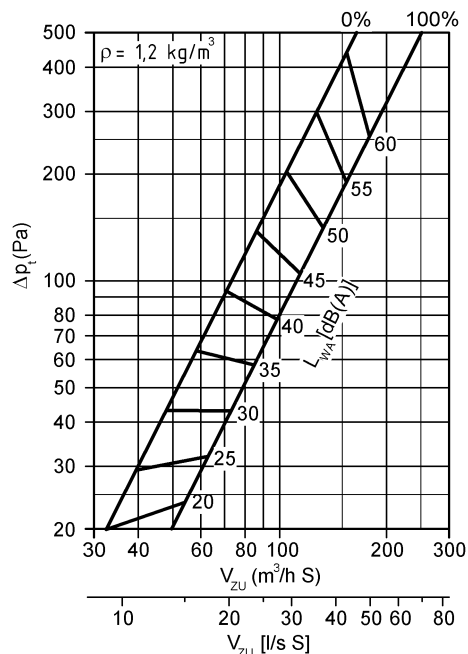
#### DSX-XXL-W-...1

L=500 (Indblæsning)



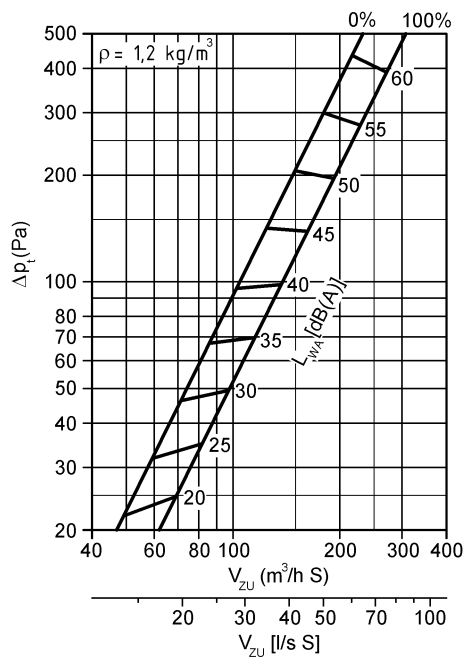
#### DSX-XXL-W-...2

L=500 (Indblæsning)



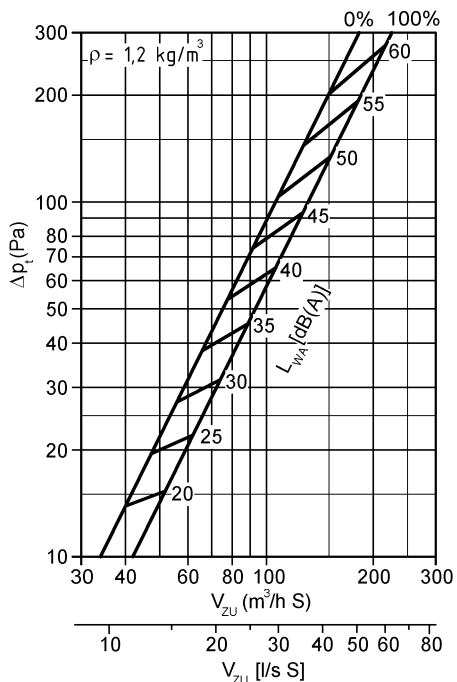
#### DSX-XXL-W-...1

L=600 (Indblæsning)



#### DSX-XXL-W-...2

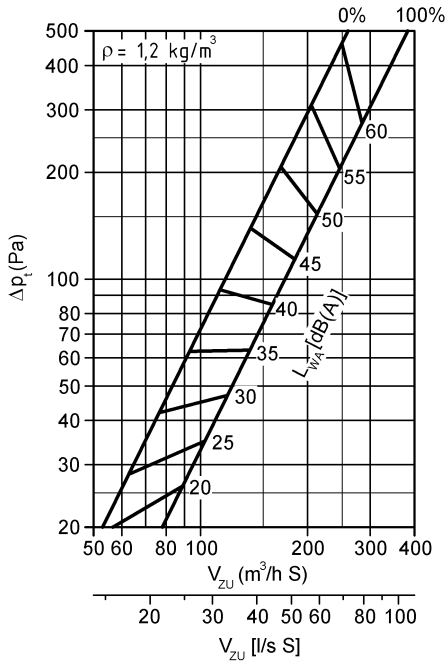
L=600 (Indblæsning)



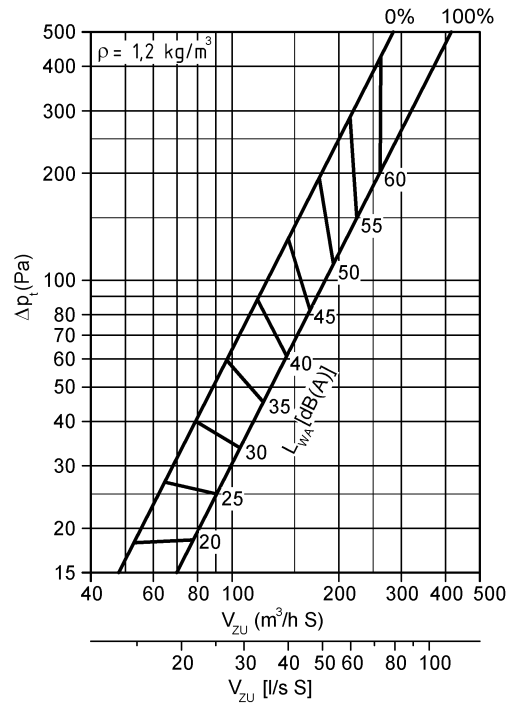
## Vægspaltesdiffusor

### DSX-XXL-W

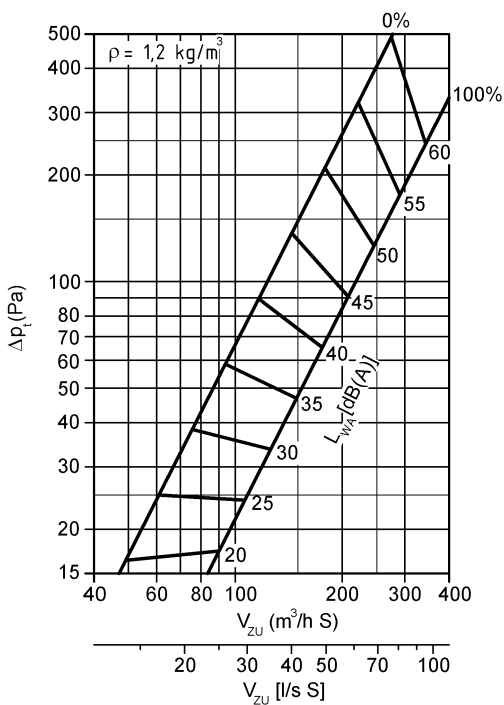
DSX-XXL-W-...1  
L=800 (Indblæsning)



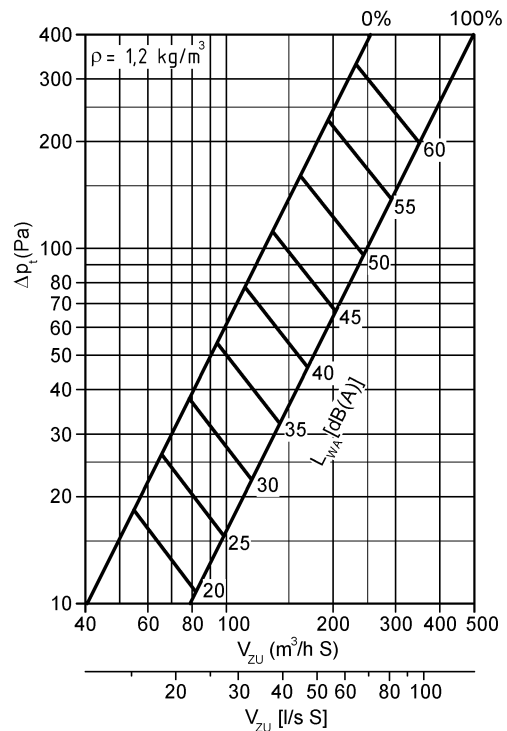
DSX-XXL-W-...2  
L=800 (Indblæsning)



DSX-XXL-W-...1  
L=1000 (Zuluft)



DSX-XXL-W-...2  
L=1000 (Indblæsning)

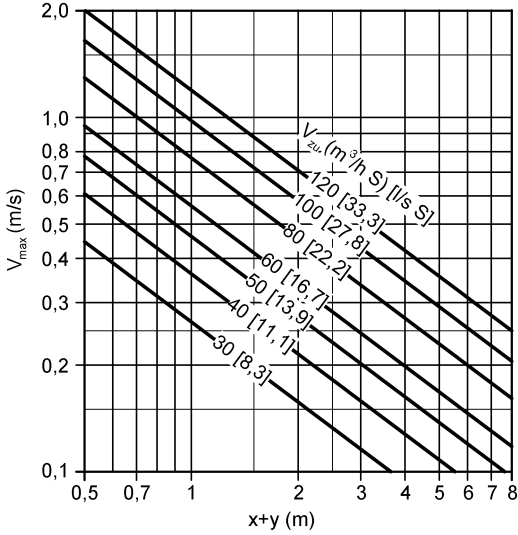


Vægspaltesdiffusor

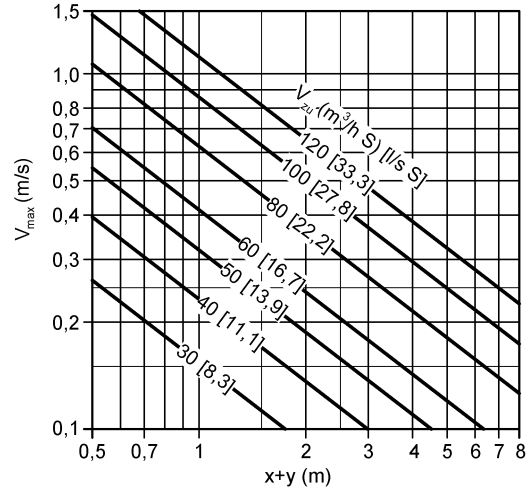
DSX-XXL-W

Maksimal hastighed i opholdszone

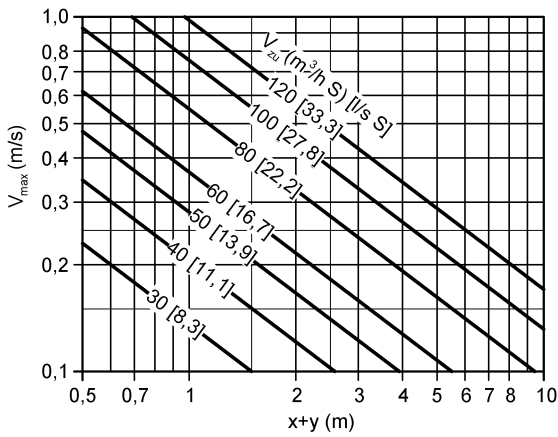
DSX-XXL-W-...-1 L=400



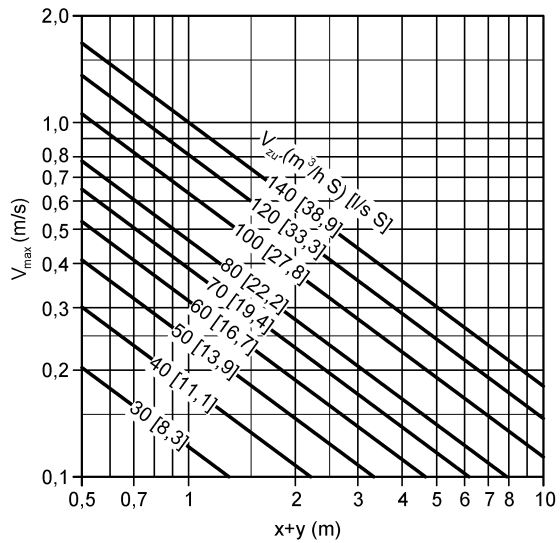
DSX-XXL-W-...-1 L=500



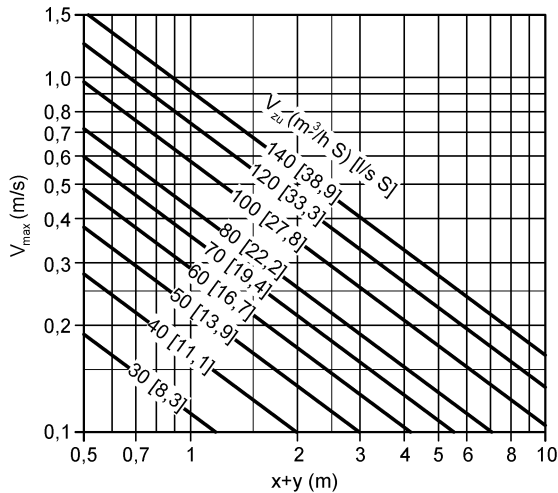
DSX-XXL-W-...-1 L=600



DSX-XXL-W-...-1 L=800



DSX-XXL-W-...-1 L=1000



Korrektionsfaktor for DSX-XXL-W-...-2

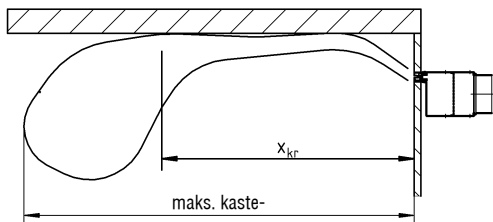
$V_{max} \times 1,33$

## Vægspaltesdiffusor

### DSX-XXL-W

#### Kritiske kastelængde

Beregning af maksimale kastelængde i køletilfælde

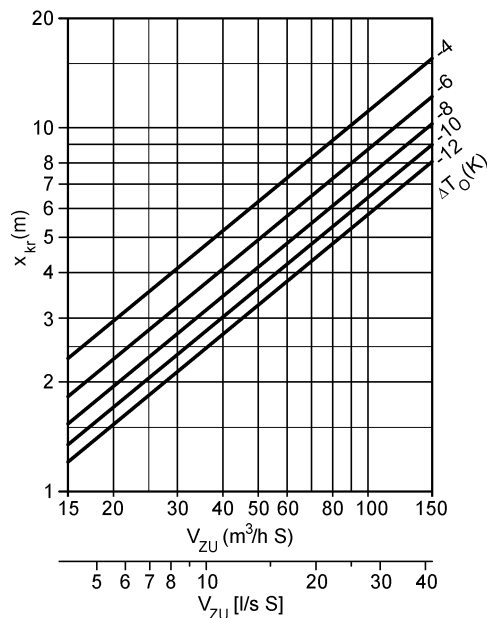


$$x = x_{kritisk} \times 2,66$$

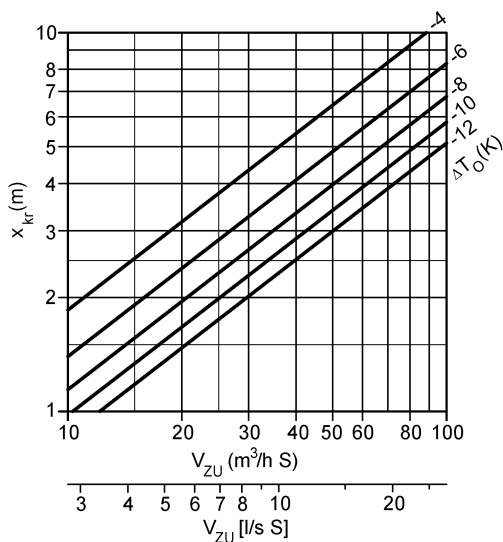
Korrektionsfaktor for DSX-XXL-W-...-2

$$x_{kr} \times 1,17$$

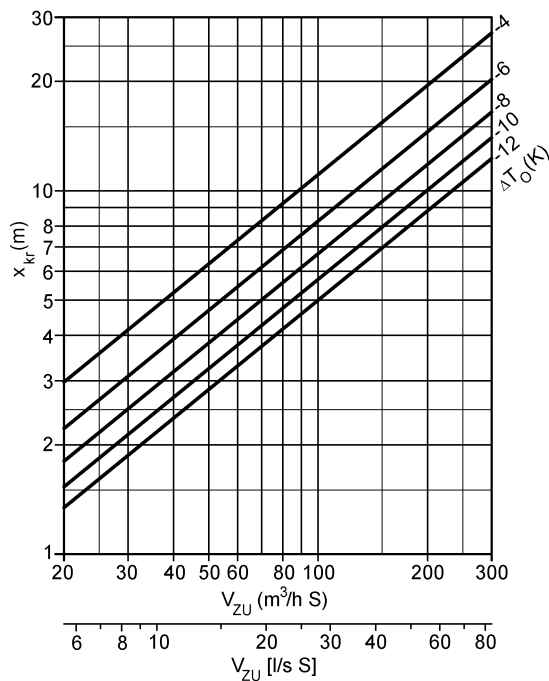
DSX-XXL-W-...-1  
L=400



DSX-XXL-W-...-1  
L=500



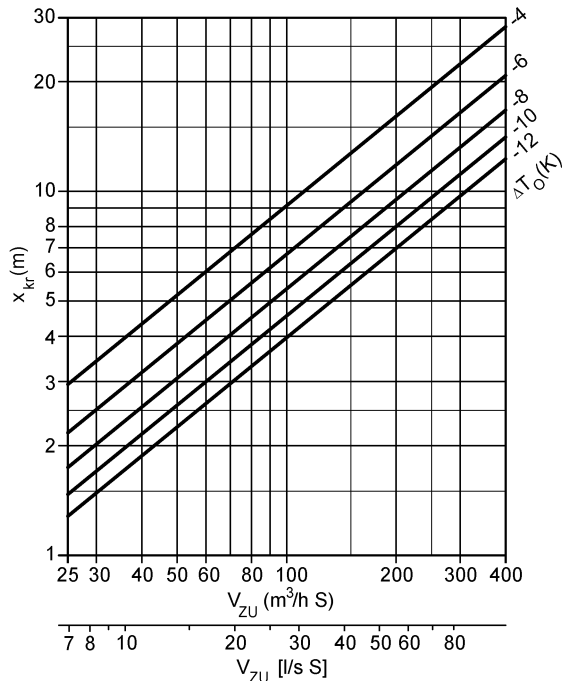
DSX-XXL-W-...-1  
L=600



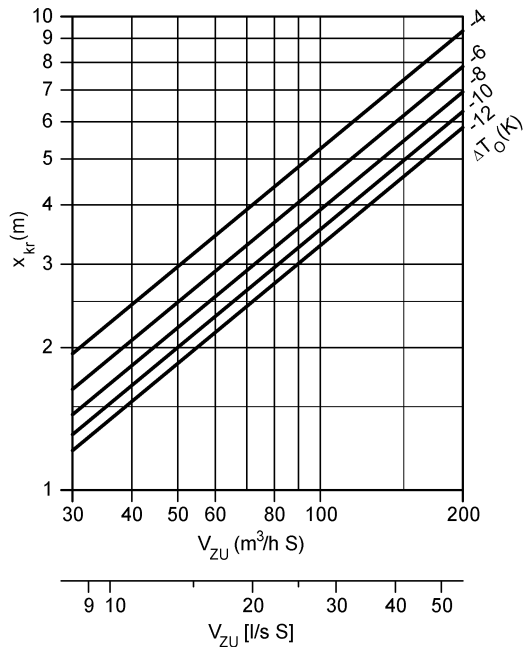
Vægspaltesdiffusor

**DSX-XXL-W**

**DSX-XXL-W-...-1**  
**L=800**



**DSX-XXL-W-...-1**  
**L=1000**



**Korrektionsfaktor for DSX-XXL-W-...-2**

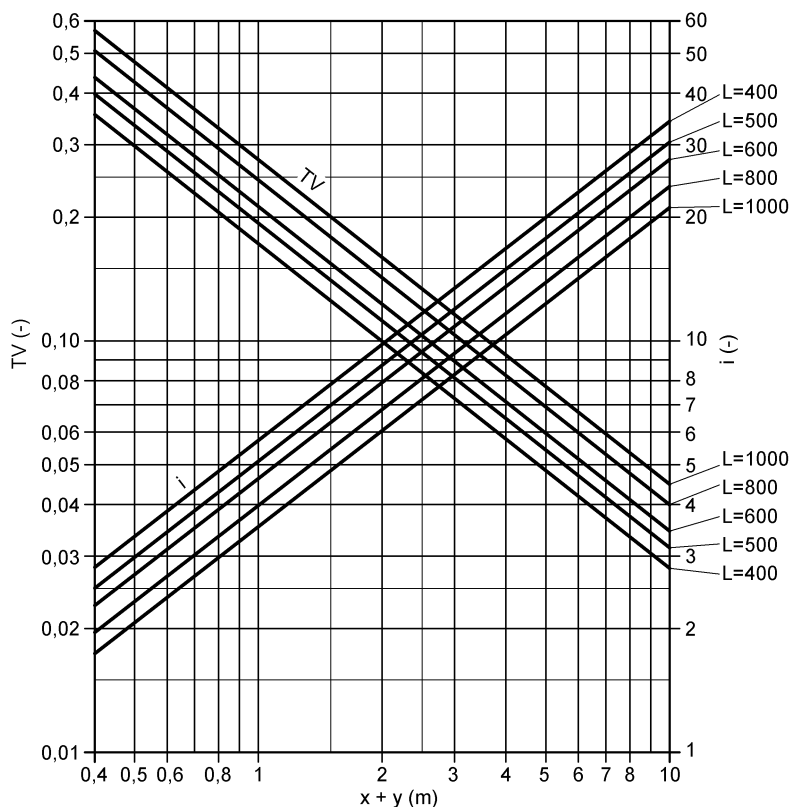
$x_{kr} \times 1,17$

## Vægspaltesdiffusor

### DSX-XXL-W

#### Induktionsforhold og temperaturforhold DSX-XXL-W-...-1

#### 1- og 2-vejs indblæsning



#### Korrektionsfaktor for DSX-XXL-W-...-2

$i \times 0,711$

$TV \times 1,38$

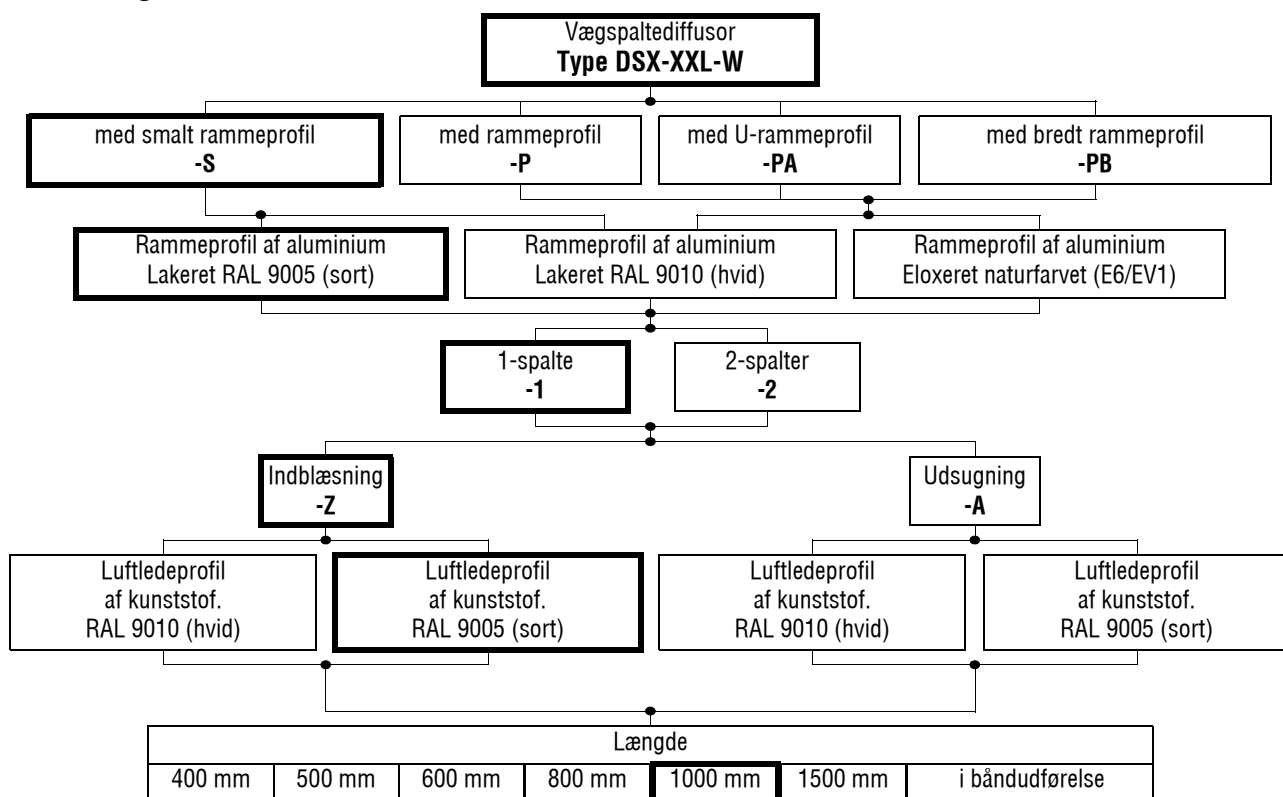
#### Signaturer

$V_{ZU}$	(m <sup>3</sup> /h S)	=	Volumenstrøm pr. meter spalte
$V_{ZU}$	[l/s S]	=	Volumenstrøm pr. meter spalte
$\Delta p_t$	(Pa)	=	Tryktab
$\rho$	(kg/m <sup>3</sup> )	=	Densitet
$L_{WA}$	[dB(A)]	=	A-vægtet lydeffektniveau
$x_{kr}$	(m)	=	Kritiske kastelængde
$\Delta T_0$	(K)	=	Temperaturdifferens mellem indblæsning og rumtemperatur ( $\Delta T_0 = t_{ZU} - t_r$ )
$V_{max}$	(m/s)	=	Maksimal hastighed i opholdszonen
TV	(-)	=	Temperaturforhold ( $TV = \Delta T_X / \Delta T_0$ )
i	(-)	=	Induktionsforhold ( $i = V_X / V_{ZU}$ )
x	(m)	=	Horisontal kastelængde
y	(m)	=	Vertikal kastelængde
$t_{ZU}$	(°C)	=	Indblæsningstemperatur
$t_R$	(°C)	=	Rumtemperatur
KL	(mm)	=	Bokslængde
L	(mm)	=	Længde

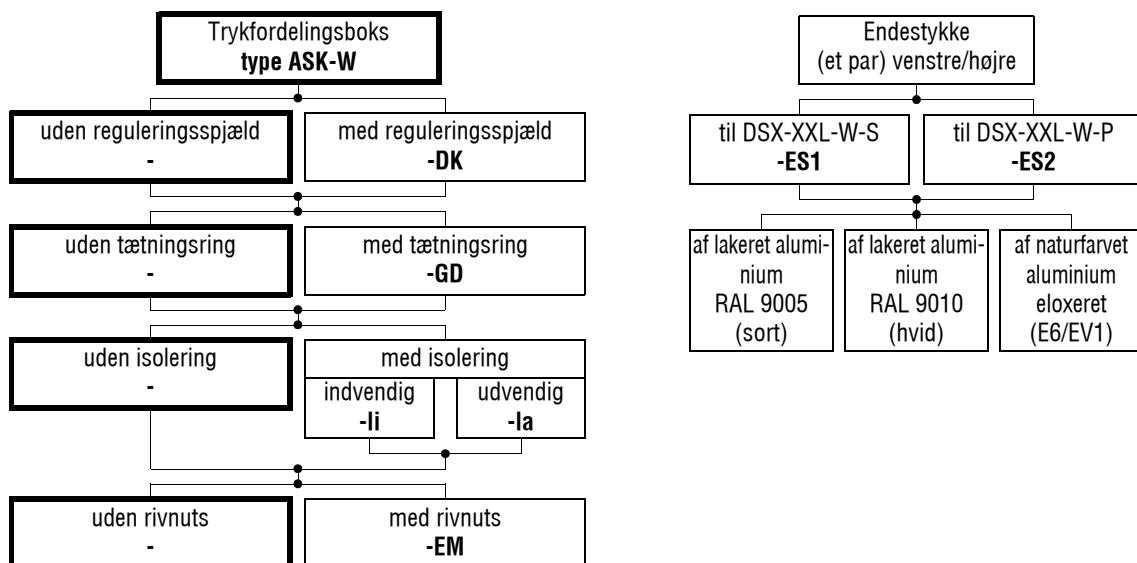
## Vægspaltesdiffusor

### DSX-XXL-W

### Bestillingskode



### Tilbehør



Ved bestilling bedes længde venligst angivet.

#### Bestillingseksempel

DSX-XXL-W-S1-Z, LIII, L=1000, ASK-W

**Ved manglende bestillingskode leveres udførelse i fremhævede rammer!**

## Vægspaltesdiffusor

### DSX-XXL-W

#### Beskrivelsestekst

Vægspaltesdiffusor med smalt indbygningsmål **type DSX-XXL-W-S** til indblæsning med smalt rammeprofil, velegnet til indbygning i vægge. Den høje induktion garanterer en hurtig reduktion af strålehastigheden samt temperaturdifferensen.

Spaltesdiffusor bestående af aluminium stangpresprofil passende til luftledeprofiler, lakeret i farvetone RAL 9005 (sort) eller RAL 9010 (hvid).

- Luftledeprofil i kunststof, farvetone
- RAL 9005 (sort) eller
  - RAL 9010 (hvid).

Fabrikat: SCHAKO **type DSX-XXL-W-S-Z**

- Udførelse (Spalteantal)
  - **1** (1-spalte)
  - **2** (2-spalter)

- Længde:
  - 400 mm
  - 500 mm
  - 600 mm
  - 800 mm
  - 1000 mm
  - 1500 mm
  - i båndudførelse

- Udsugning med luftledeprofiler  
Fabrikat: SCHAKO **type DSX-XXL-W-S-A**

Tilbehør:

- med trykfordelingsboks (-ASK-W) af galvaniseret stålplade med tilslutning i siden og montageøjer.
  - med reguleringsspjæld (-DK) i tilslutningsstuds, for regulering af luftmængde.
  - med tætningsring (-GD)
  - med isolering
    - indvendig (-li)
    - udvendig (-la)
  - med M4 rivnuts for montage
- med endestykke (-ES1), af lakeret aluminium
  - RAL 9005 (sort) eller
  - RAL 9010 (hvid)

## Vægspaltesdiffusor

### DSX-XXL-W

Vægspaltesdiffusor med smalt indbygningsmål type DSX-XXL-W-S til indblæsning med smalt rammeprofil, velegnet til indbygning i vægge. Den høje induktion garanterer en hurtig reduktion af strålehastigheden samt temperaturdifferensen.

Spaltesdiffusor bestående af aluminium stangpresprofil passende til luftledeprofiler, lakeret i farvetone RAL 9005 (sort) eller RAL 9010 (hvid).

- Luftledeprofil i kunststof, farvetone
- RAL 9005 (sort) eller
  - RAL 9010 (hvid).

Fabrikat: SCHAKO **type DSX-XXL-W-P-Z**

- Udførelse (Spalteantal):

- **1** (1-spalte)
- **2** (2-spalte)

- Længde:

- 400 mm
- 500 mm
- 600 mm
- 800 mm
- 1000 mm
- 1500 mm
- i båndudførelse

- Udsugning med luftledeprofiler

Fabrikat: SCHAKO **type DSX-XXL-W-P-A**

Tilbehør:

- med trykfordelingsboks (-ASK-W) af galvaniseret stålplade med tilslutning i siden og montageøjer.
  - med reguleringsspjæld (-DK) i tilslutningsstuds, for regulering af luftmængde.
  - med tætningsring (-GD)
  - med isolering
    - indvendig (-li)
    - udvendig (-la)
  - med M4 rivnuts for montage
- Med endestykke (-ES2)
  - Elokeret naturfarvet aluminium (E6/EV1)
  - Lakeret aluminium RAL 9010 (hvid)

## Vægspaltesdiffusor

### DSX-XXL-W

Vægspaltesdiffusor med smalt indbygningsmål type DSX-XXL-W-PA til indblæsning med U-rammeprofil, velegnet til indbygning i vægge. Den høje induktion garanterer en hurtig reduktion af strålehastigheden samt temperaturdifferensen.

Spaltesdiffusor bestående af aluminium stangpresprofil passende til luftledeprofiler, lakeret i farvetone RAL 9005 (sort) eller RAL 9010 (hvid).

- Luftledeprofil i kunststof, farvetone
- RAL 9005 (sort) eller
  - RAL 9010 (hvid).

Fabrikat: SCHAKO **type DSX-XXL-W-PA-Z**

- Udførelse (Spalteantal):

- **1** (1-spalte)
- **2** (2-spalter)

- Længde:

- 400 mm
- 500 mm
- 600 mm
- 800 mm
- 1000 mm
- 1500 mm
- i båndudførelse

- Udsugning med luftledeprofiler

Fabrikat: SCHAKO **type DSX-XXL-W-PA-A**

Tilbehør:

- med trykfordelingsboks (-ASK-W) af galvaniseret stålplade med tilslutning i siden og montageøjer.
  - med reguleringsspjæld (-DK) i tilslutningsstuds, for regulering af luftmængde.
  - med tætningsring (-GD)
  - med isolering
    - indvendig (-li)
    - udvendig (-la)
  - med M4 rivnuts for montage
- Med endestykke (-ES2)
  - Eloxeret naturfarvet aluminium (E6/EV1)
  - Lakeret aluminium RAL 9010 (hvid)

## Vægspaltesdiffusor

### DSX-XXL-W

Vægspaltesdiffusor med smalt indbygningsmål **type DSX-XXL-W-PB** til indblæsning med bredt rammeprofil, velegnet til indbygning i vægge. Den høje induktion garanterer en hurtig reduktion af strålehastigheden samt temperaturdifferensen.

Spaltesdiffusor bestående af aluminium stangpresprofil passende til luftledeprofiler, lakeret i farvetone RAL 9005 (sort) eller RAL 9010 (hvid).

- Luftledeprofil i kunststof, farvetone
- RAL 9005 (sort) eller
  - RAL 9010 (hvid).

Fabrikat: SCHAKO **type DSX-XXL-W-PB-Z**

- Udførelse (Spalteantal):

- **1** (1-spalte)
- **2** (2-spalter)

- Længde:

- 400 mm
- 500 mm
- 600 mm
- 800 mm
- 1000 mm
- 1500 mm
- i båndudførelse

- Udsugning med luftledeprofiler

Fabrikat: SCHAKO **type DSX-XXL-W-PB-A**

Tilbehør:

- med trykfordelingsboks (-ASK-W) af galvaniseret stålplade med tilslutning i siden og montageøjer.
  - med reguleringsspjæld (-DK) i tilslutningsstuds, for regulering af luftmængde.
  - med tætningsring (-GD)
  - med isolering
    - indvendig (-li)
    - udvendig (-la)
  - med M4 rivnuts for montage
- Med endestykke (-ES2)
  - Elokeret naturfarvet aluminium (E6/EV1)
  - Lakeret aluminium RAL 9010 (hvid)