



Spaltesdiffusor

DSX-XXL



Venti AS
Banevænget 3
DK-8362 Hørning
Telefon 86 92 22 66
Telefax 86 92 22 26
venti@venti.dk
www.venti.dk

Spaltesdiffusor DSX-XXL

Indhold

Beskrivelse	3
Konstruktion	3
Udførelse	3
Tilbehør	4
Befæstigelse	4
Udførelse og dimensioner	4
Luftstråleføring	4
Dimensioner	5
Tilbehør-Dimensioner	6
Befæstigelsesmuligheder	10
Indbygning	10
Tekniske data	11
Tryktab og lydeffektniveau	11
Maksimal hastighed i opholdszonen	13
kritiske kastelængde	14
Induktionsforhold	14
Signaturer	15
Bestillingskode	15
Beskrivelsestekst	17

Spaltdiffusor DSX-XXL

Beskrivelse

Den smalle spaltdiffusor type DSX-S er velegnet **til indbygning i åbne og lukkede loftsystemer**, i rum med lofthøjde mellem 2,6 og 4 m. I panellofter er en **tilnærmelsesvis skjult installation** mulig grundet de sorte (RAL 9005) luftledeprofiler. Hvis loftplader skal lægges af på diffusoren anvendes DSX-P, DSX-PA eller DSX-PB med montageprofil.

Den **høje induktion** garanterer i køletilfælde, en hurtig reduktion af hastighed og temperaturdifferens.

Indblæsningsretning ændres enkelt nedefra, også efter diffusoren er monteret. Ved ændring af indblæsningsretning forbliver friarealet uændret. Tryktab og lydeffektniveau ændres derfor ikke. En efterfølgende tilpasning af indblæsningsretning ved ændrede rumbetingelser, er mulig. For at ændre indblæsningsretning udtages de enkelte luftledeprofiler, drejes til den ønskede retning og monteres herefter igen. For at indstille luftledeprofiler kan anvendes en specialnøgle. 1- og 2-vejs horisontal samt vertikal indblæsning er mulig. Ønskes en bestemt stråleføring ved bestilling, indstilles denne fra fabrik. Uden angivelse leveres stråleføring III, 2-vejs horisontal indblæsning.

Den stabile luftstråle muliggør anvendelse i VAV anlæg. Selv ved 40 % volumenstrøm forbliver luftstrålen stabil.

Den tilhørende trykfordelingsboks bevirker ensartet fordeling af luften over diffusoren. Mod merpris kan trykfordelingsboksen leveres med et reguleringsspjæld, der betjenes fra diffusorens underside. Trykfordelingsboksen kan ligeledes leveres isoleret, både udvendig som indvendig. Special lofttilpasning er mulig (pris på forespørgsel).

Montagefikstur

Trykfordelingsboksen er forsynet med montagelasker (se side 6). Montagelasker kan mod merpris forsynes med rivnut M4.

Konstruktion

Luftledeprofiler

- Kunststof, RAL 9010 (hvid) eller RAL 9005 (sort)

Ramme

- Aluminium stangpressprofil
- DSX-XXL-S: lakeret i farvone som luftledeprofil RAL 9010 (hvid) eller RAL 9005 (sort).
- DSX-XXL-P: lakeret RAL 9010 (hvid) eller naturfarve eloxeret (E6/EV1)
- DSX-XXL-PA: lakeret RAL 9010 (hvid) eller naturfarve eloxeret (E6/EV1)
- DSX-XXL-PB: lakeret RAL 9010 (hvid) eller naturfarve eloxeret (E6/EV1)

Udførelse

- | | |
|------------------------|--|
| DSX-XXL | - Til indbygning i åbne og lukkede loftsystemer. |
| DSX-XXL-S | - Til skjult installation i fuge mellem paneler, uden rammeprofil. |
| DSX-XXL-P | - Til synlig installation, med rammeprofil. |
| DSX-XXL-PA | - Til synlig installation, med rammeprofil. |
| DSX-XXL-PB | - Til synlig installation, med rammeprofil. |
| DSX-XXL-...-1/2/3/4 | - 1-/2-/3-/ eller 4-spalter |
| DSX-XXL-...-Z | - Indblæsning |
| DSX-XXL-...-A | - Udsugning, med luftledeprofiler |
| DSX-XXL-...-...-L II R | - luftledeprofil, 1-vejs horisontal indblæsning, højre |
| DSX-XXL-...-...-L II L | - luftledeprofil, 1-vejs horisontal indblæsning, venstre |
| DSX-XXL-...-...-L III | - luftledeprofil, 2-vejs horisontal indblæsning (standard) |

Spaltesdiffusor DSX-XXL

Tilbehør

Trykfordelingsboks (-ASK)

- Galvaniseret stål med sidetilslutning og montagelasker.

Reguleringsspjæld (-DK)

- Spjæld af galvaniseret stålplade.
- Spjældbefæstigelse af kunststof

Hjørnevinkel 90° (-EW)

- Aluminium stangpressprofil (i farve som DSX-XXL)

Rivnut M4

- mod merpris

Endestykke (par) (-ES)

- Leveres løst som standard. Kan bestilles monteret fra fabrik. Leveres løst som standard. Kan bestilles monteret fra fabrik.
- til DSX-XXL-S (-ES1), aluminium lakeret RAL 9005 (sort) eller RAL 9010 (hvid).
- til DSX-XXL-P (-ES2), aluminium naturfarve eloxeret E6/EV1, eller aluminium lakeret RAL 9010 (hvid).
- til DSX-XXL-PB (-ES3), aluminium naturfarve eloxeret E6/EV1, eller aluminium lakeret RAL 9010 (hvid).

Læbering på tilslutning (-GD)

- Specialgummi.

Indvendig isolering (-li)

- termisk isolering indvendig i tilslutningsboks.

Udvendig isolering (-la)

- termisk isolering udvendig på tilslutningsboks.

Nøgle til justering af luftledeprofil (-LVS)

- Galvaniseret stålplade.

Befæstigelse

faste forbindelser

- Standard til udførelse DSX-XXL-S, DSX-XXLP, DSX-XXL-PA og DSX-XXL-PB

Klemmebefæstigelse

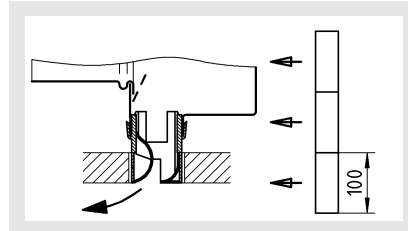
- Montage af DSX-XXL-P og DSX-XXL-PB uden trykfordelingsboks i trykkammer.

Udførelse og dimensioner

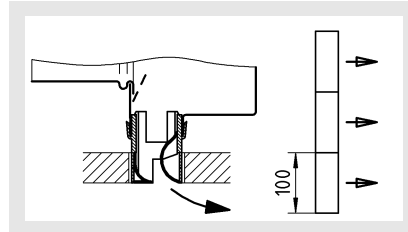
Luftstråleføring

Luftledeprofil indstilling

1-vejs horisontal indblæsning venstre (-L II L)

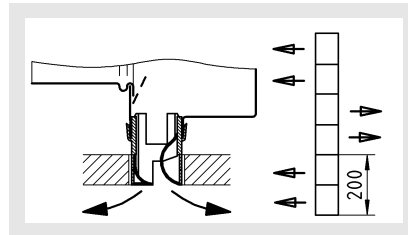


1-vejs horisontal indblæsning højre (-L II R)



Ved indstilling II skal der altid angives om indblæsning ønskes til venstre eller højre.

2-vejs horisontal indblæsning (-L III, Standard)



Ved udførelse med flere spalter stilles luftledeprofiler ved siden af hinanden, til indblæsning i samme retning.

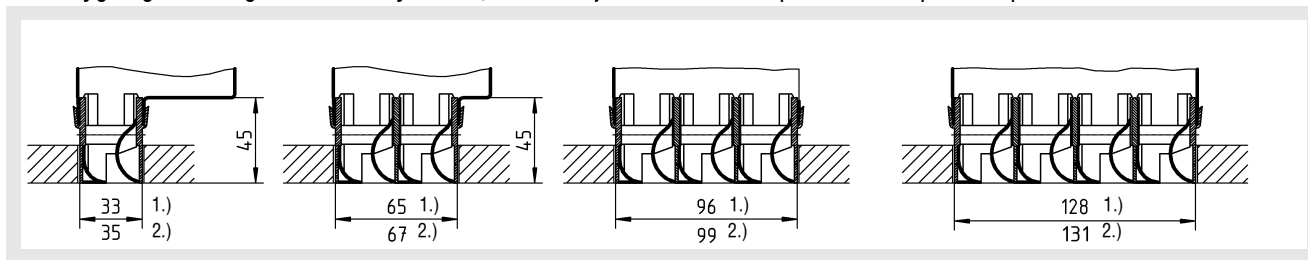
Som minimum skal 2 elementer i længderetning, altid blæse i samme retning, i modsat fald fungerer den 2-vejs indblæsning ikke korrekt.

Spaltdiffusor DSX-XXL

Dimensioner

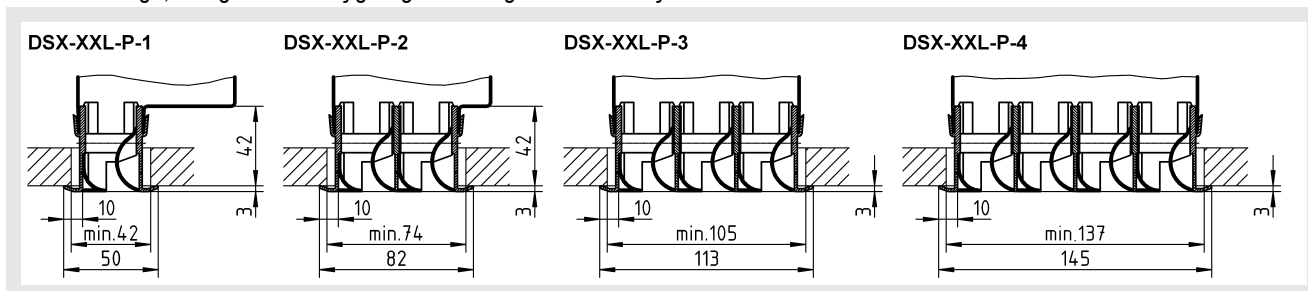
DSX-XXL-S, uden rammeprofil

Til indbygning i åbne og lukkede loftsystemer, eller til skjult installation i spalte mellem panelloftplader.



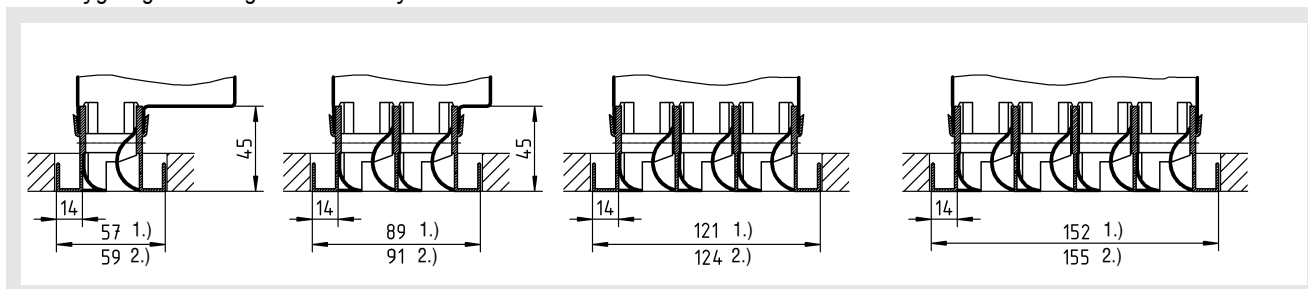
DSX-XXL-P, med rammeprofil

Til loftmontage, velegnet til indbygning i åbne og lukkede loftsystemer.



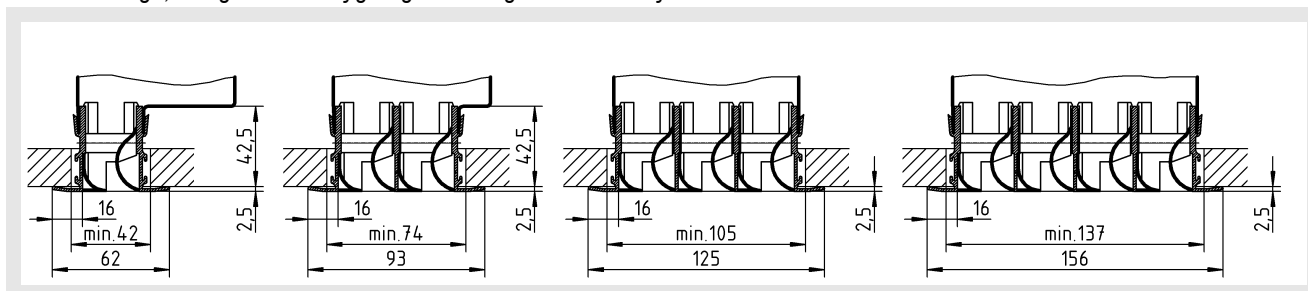
DSX-XXL-PA, med rammeprofil

Til indbygning i åbne og lukkede loftsystemer.



DSX-XXL-PB, med rammeprofil

Til loftmontage, velegnet til indbygning i åbne og lukkede loftsystemer.



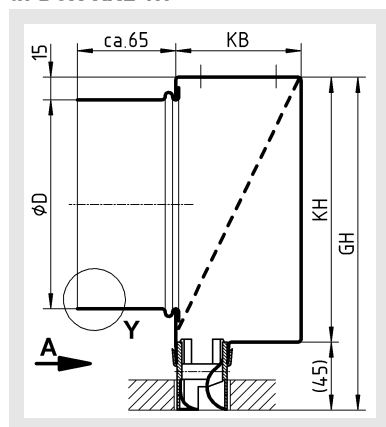
1.) eloxeret udførelse

2.) lakeret udførelse

Spaltesdiffusor DSX-XXL

Tilbehør-Dimensioner

Trykfordelingsboks type ASK
til DSX-XXL-...



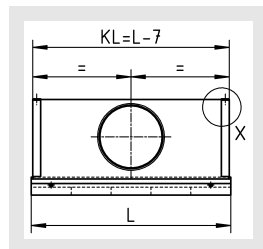
Dimensioner

	KB	GH	KH	ØD		
				L ≤ 500	500 < L ≤ 1000mm	1000 < L < 1500mm
DSX-XXL-...-1	83	220	175	Ø138	Ø138	2x Ø138
DSX-XXL-...-2	83	220	175	Ø138	2x Ø138	2x Ø138
DSX-XXL-...-3	98	240	195	Ø158	2x Ø158	3 x Ø158
DSX-XXL-...-4	130	280	235	Ø198	2x Ø198	3 x Ø198

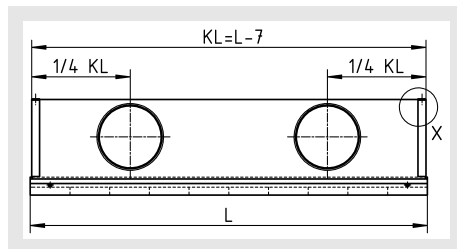
KH = Bokshøjde
GH = Totale højde

Snit A

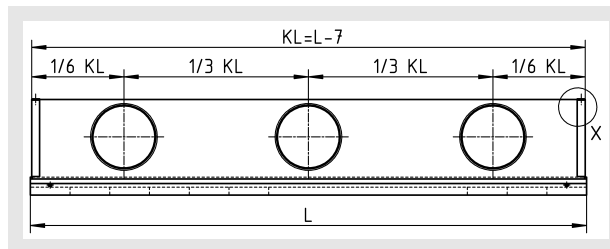
med 1 studs



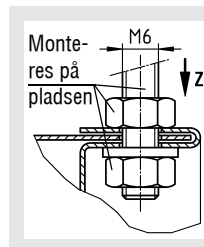
med 2 studse



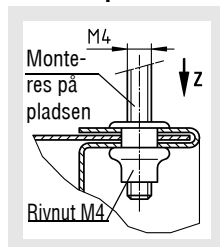
med 3 studse



Detalje X / montage Standard:



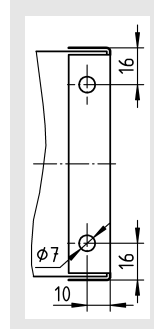
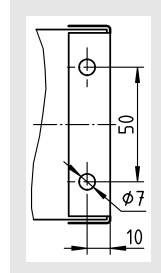
mod merpris:



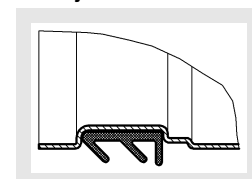
For at lette montagen, kan trykfordelingsboksen forsynes med M4 rivnuts.. Ved levering uden trykfordelingsboks må montagen realiseres på pladsen.

Snit Z

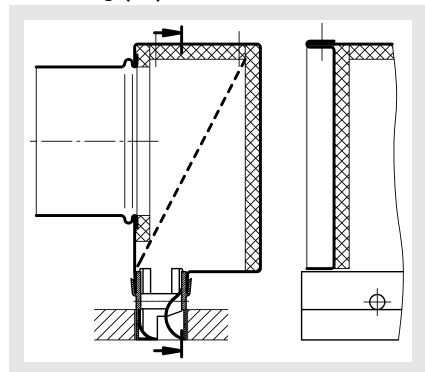
DSX-XXL-...-1/2 DSX-XXL-...-3/4



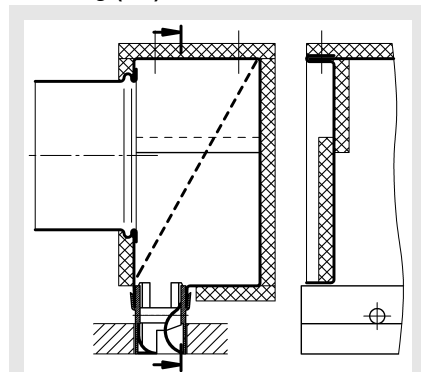
Læbering på tilslutning (-GD)
Læbering på tilslutning (-GD)
Detalje Y



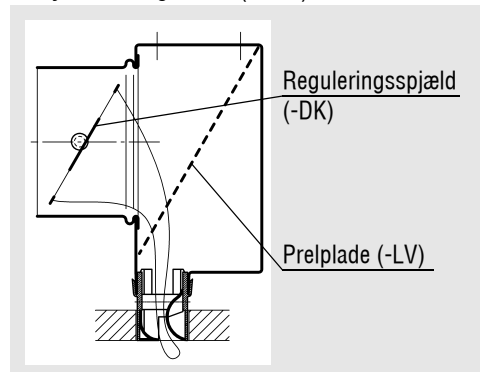
Isolering til ASK indvendig (-li)



udvendig (-la)

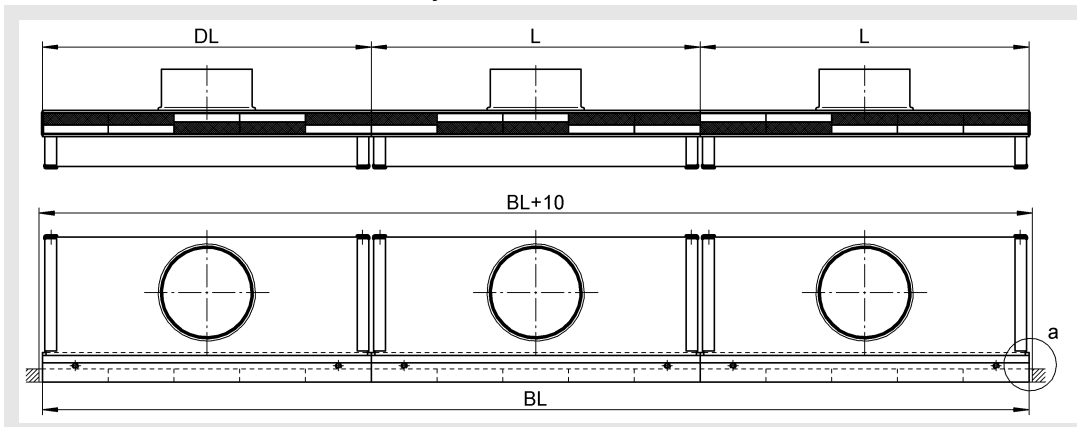


Reguleringsspjæld (-DK) til trykfordelingsboks (-ASK)



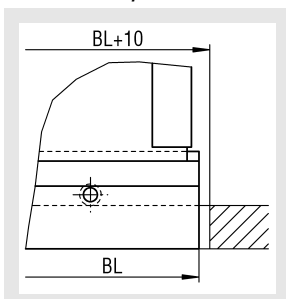
Spaltesdiffusor DSX-XXL

Båndudførelse DSX-XXL... uden endestykke

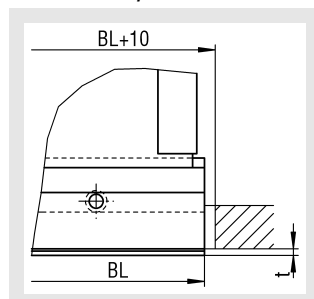


DL = Differenslængde
 BL = Båndlængde
 L = 500/1000/1500 mm

Detalje a, uden endestykke DSX-XXL-S / DSX-XXL-PA

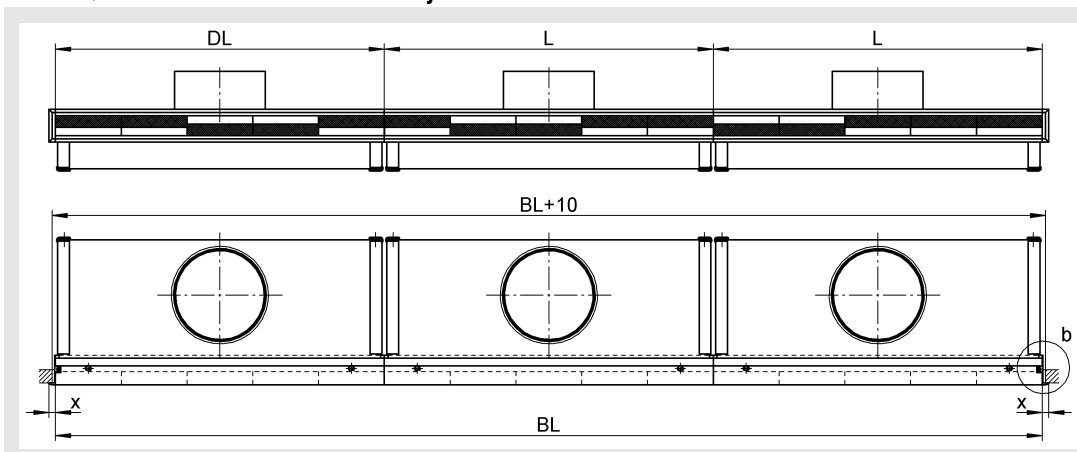


DSX-XXL-P / DSX-XXL-PB



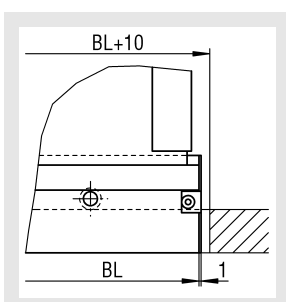
	t (mm)
DSX-XXL-S	-
DSX-XXL-PA	-
DSX-XXL-P	3
DSX-XXL-PB	2,5

Båndudførelse DSX-XXL... med endestykke

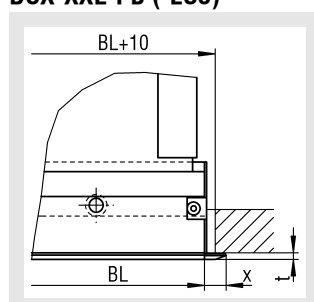


DL = Differenslængde
 BL = Båndlængde
 L = 500/1000/1500 mm

Detalje b, med endestykke DSX-XXL-S (-ES1)



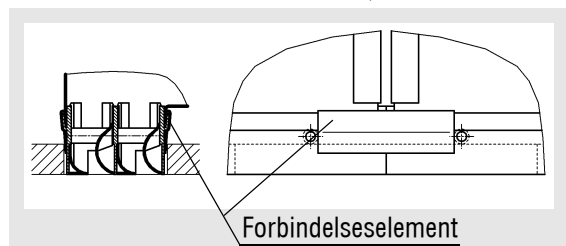
DSX-XXL-P (-ES2) DSX-XXL-PB (-ES3)



	t (mm)	x (mm)
DSX-XXL-S	-	1
DSX-XXL-P	3	10
DSX-XXL-PB	2,5	16

Spaltdiffusor DSX-XXL

Forbindelselement for båndudførelse



Spaltdiffusor type DSX-XXL som bånd, kan leveres i alle længder. Den samlede længde deles i standardlængder på 500, 1000 og 1500 mm. Eventuelt resterende længde kan udføres på "skæve" mål, dog maks. 1500 mm. Hvis den resterende længde er <400 mm, leveres dette som blindstykke, uden trykfordelingsboks.

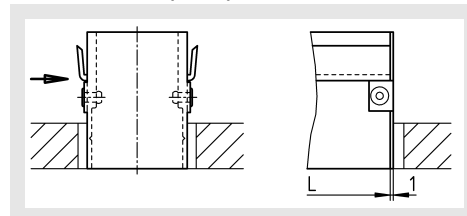
Flere enkeltdele holdes sammen med forbindelsesstykker (monteres på pladsen).

Endestykke (-ES1 / -ES2 / -ES3)

For at give indtryk af en helt omsluttende ramme, kan endestykker leveres (mod merpris).

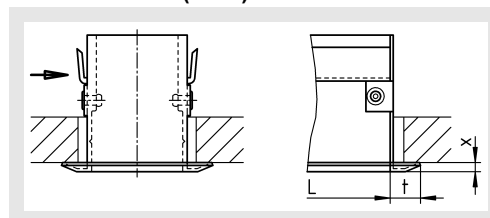
Endestykke medleveres som standard løst. Kan bestilles monteret fra fabrik. Endestykke medleveres som standard løst. Kan bestilles monteret fra fabrik.

til DSX-XXL-S (-ES1)



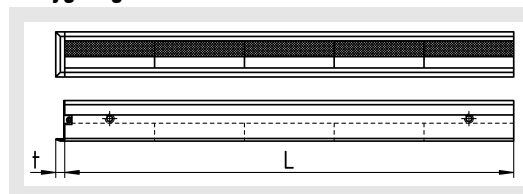
til DSX-XXL-P (-ES2)

til DSX-XXL-PB (-ES3)

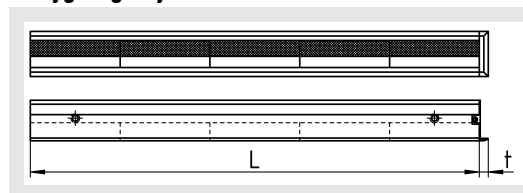


	t (mm)	x (mm)
DSX-XXL-P	3	10
DSX-XXL-PB	2,5	16

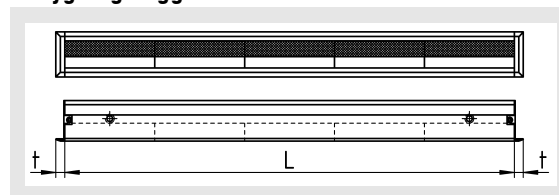
Påbygning venstre



Påbygning højre



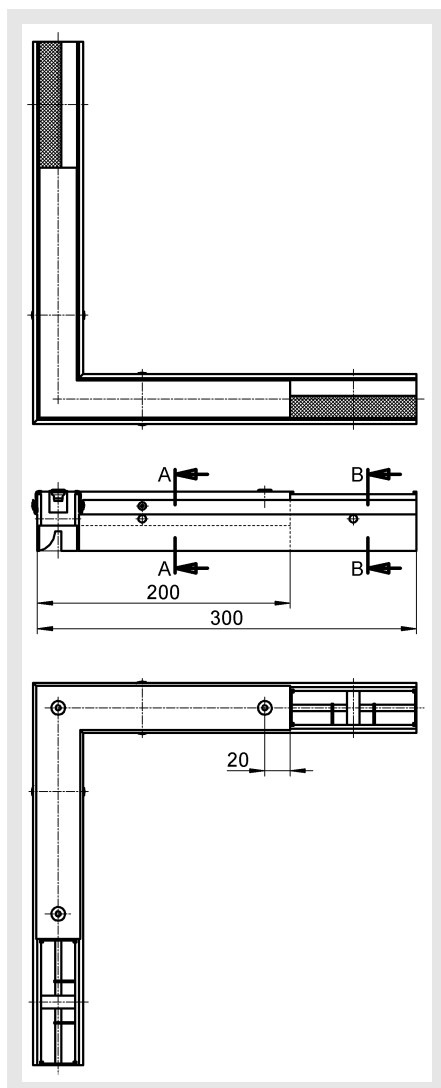
Påbygning begge sider



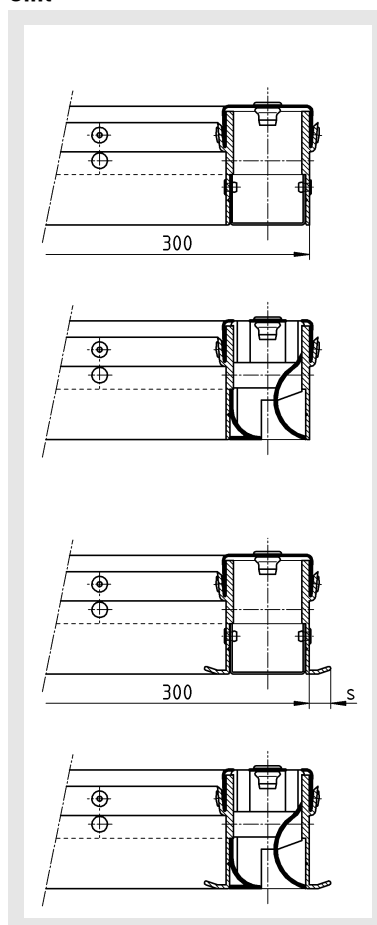
Ved præmonterede endestykker, skal der ved bestilling angives om afslutninger skal monteres i venstre eller højre ende, alternativt begge ender.

Spaltdiffusor DSX-XXL

Hjørnevinkel (-EW, 1-spalte)



Snit



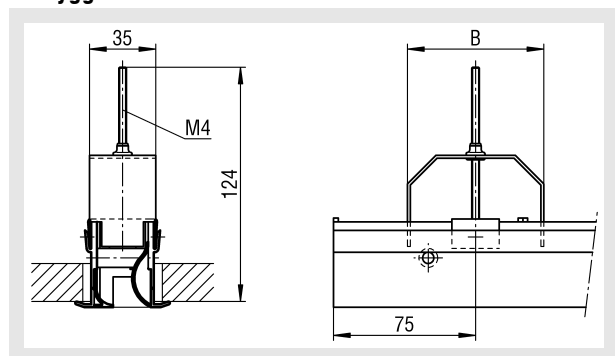
Hjørnevinkel leveres kun som blindstykke, uden trykfordelingsboks.
Standardvinkel er 90° med benlængde 300 mm. Andre grader på forespørgsel
Det monterede blindstykke er lakeret i farve RAL 9005 (sort) eller RAL 9010 (hvid).

	s (mm)
DSX-XXL-P	8,5
DSX-XXL-PB	14,5

Spaltdiffusor DSX-XXL

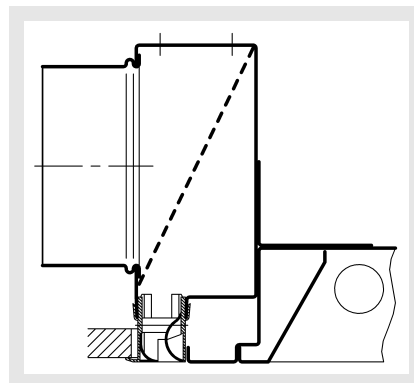
Befæstigelsesmuligheder

Klemmebefæstigelse til DSX-XXL-P og DSX-XXL-PB indbygget



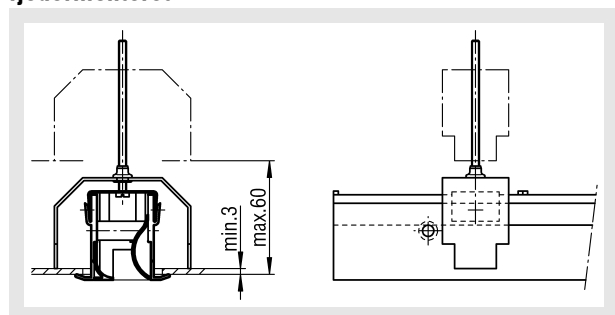
Indbygning

Indbygning i køleloft



Ved indbygning i kølelofter kan diffusoren udføres med et specialprofil på den ene side, for at minimere den synlige ramme. Således passer dimensionerne på en standard trykfordelingsboks.

fjedermonteret



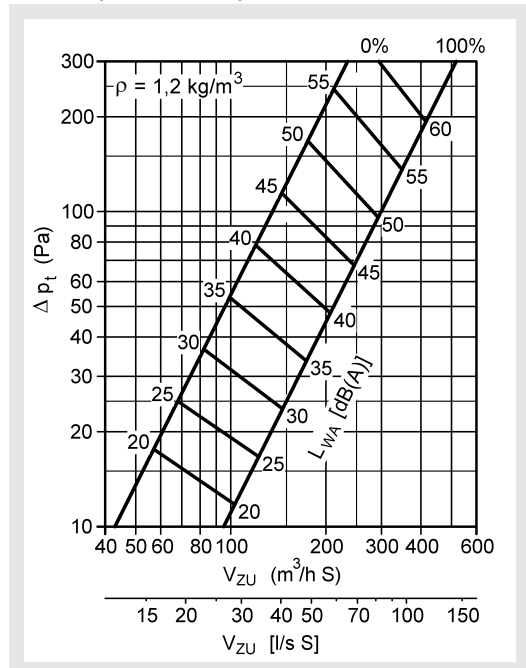
	DSX-XXL-P1 DSX-XXL-PB1	DSX-XXL-P2 DSX-XXL-PB2
B	72	100

Spaltdiffusor DSX-XXL

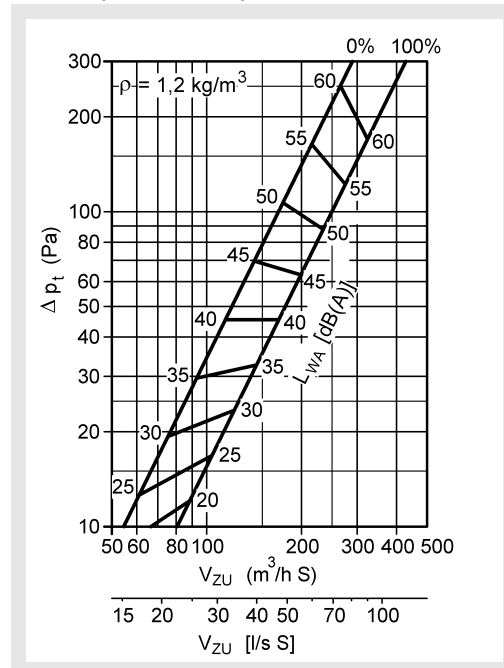
Tekniske data

Tryktab og lydeffektniveau

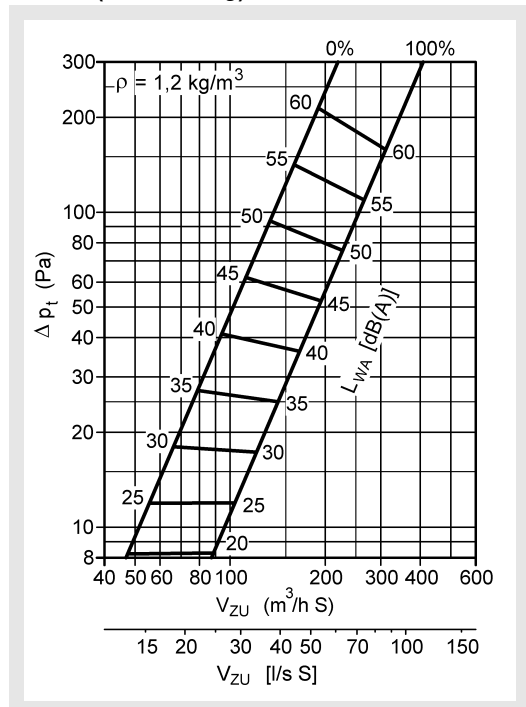
DSX-XXL-...1 med ASK
L=1000 (Indblæsning)



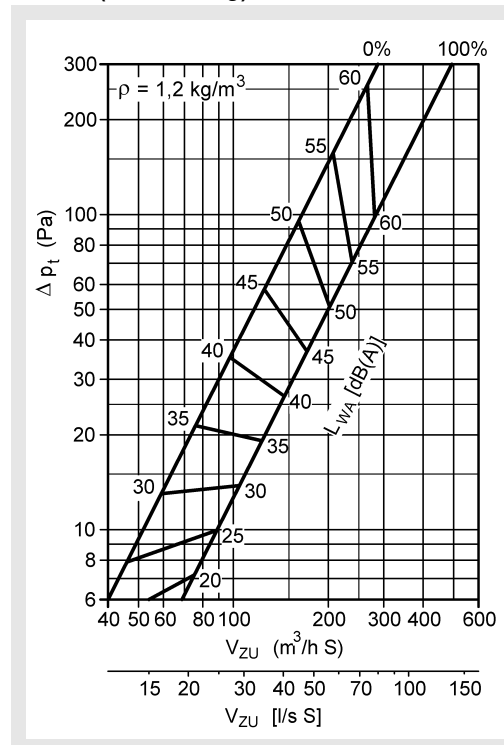
DSX-XXL-...2 med ASK
L=1000 (Indblæsning)



DSX-XXL-...3 med ASK
L=1000 (Indblæsning)



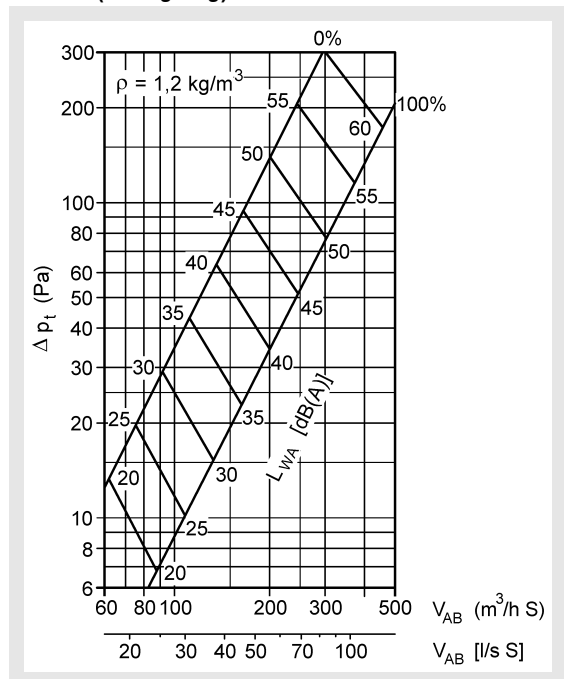
DSX-XXL-...4 med ASK
L=1000 (Indblæsning)



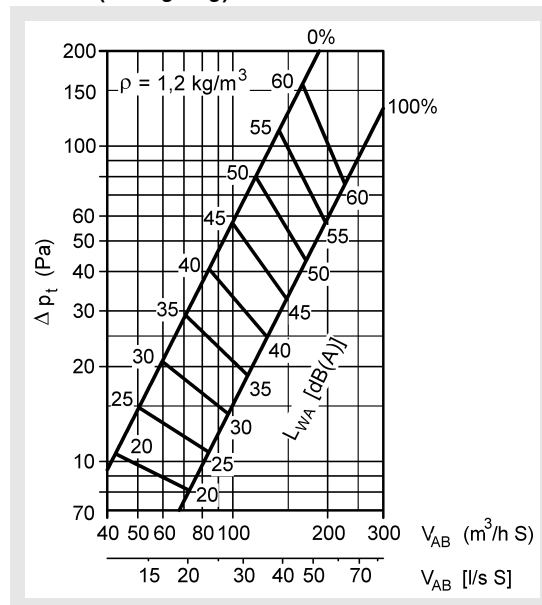
0% = Spjæld lukket
100% = Spjæld åben

Spaltesdiffusor DSX-XXL

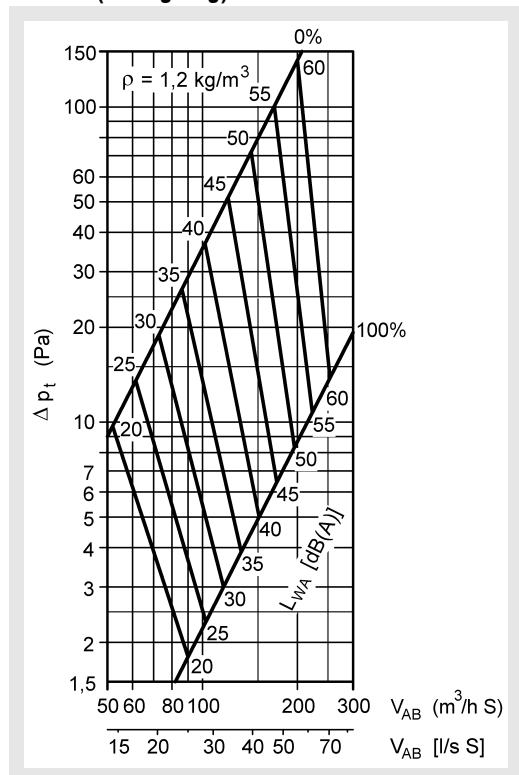
DSX-XXL-...1 med ASK
L=1000 (Udsugning)



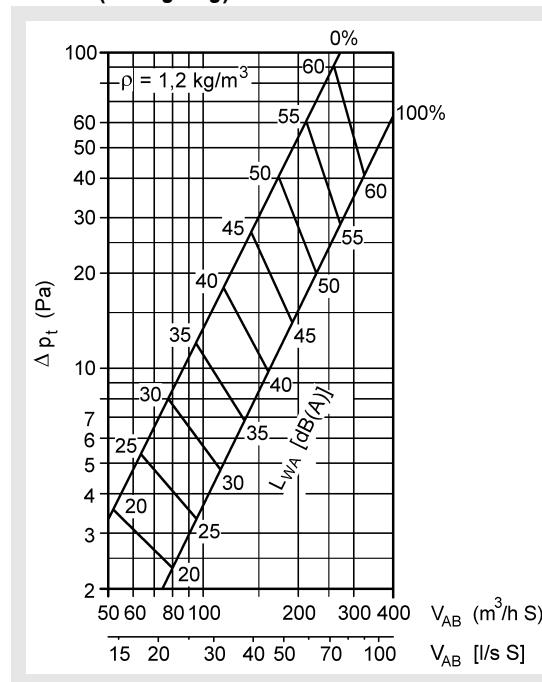
DSX-XXL-...2 med ASK
L=1000 (Udsugning)



DSX-XXL-...3 med ASK
L=1000 (Udsugning)



DSX-XXL-...4 med ASK
L=1000 (Udsugning)



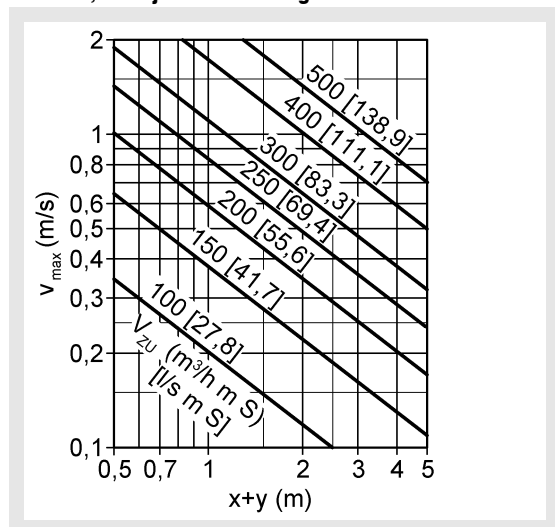
0% = Spjæld lukket
100% = Spjæld åben

Spaltdiffusor DSX-XXL

Maksimal hastighed i opholdszonen

DSX-XXL-...-1

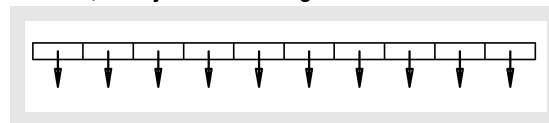
L=1000, 1-vejs indblæsning



DSX-XXL-...-2	1-vejs indblæsning	$V_{\max} \times 2,00$
DSX-XXL-...-3	1-vejs indblæsning	$V_{\max} \times 2,31$
DSX-XXL-...-4	1-vejs indblæsning	$V_{\max} \times 2,96$
DSX-XXL-...-1	2vejs indblæsning	$V_{\max} \times 0,82$
DSX-XXL-...-2	2vejs indblæsning	$V_{\max} \times 1,70$
DSX-XXL-...-3	2vejs indblæsning	$V_{\max} \times 1,91$
DSX-XXL-...-4	2vejs indblæsning	$V_{\max} \times 2,32$

DSX-XXL-...-1 til 4

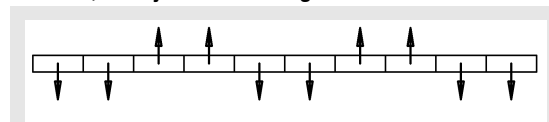
L=1000, 1-vejs indblæsning



Alle luftledeprofiler er indstillet til samme retning.

DSX-XXL-...-1

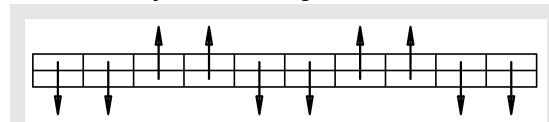
L=1000, 2-vejs indblæsning



Luftledeprofiler indstilles altid sådan, at 2 elementrækker blæser i samme retning.

DSX-XXL-...-2

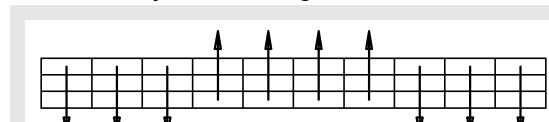
L=1000, 2-vejs indblæsning



Luftledeprofiler indstilles altid sådan, at 2 elementrækker (4 DSX-XXL luftledeprofiler) blæser i samme retning.

DSX-XXL-...-3

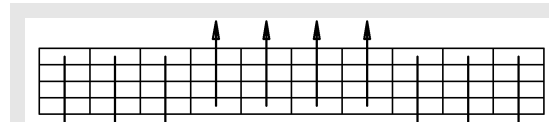
L=1000, 2-vejs indblæsning



Vigtigt: Indblæsningsmønster skal altid være 3 lamelrækker højre, 4 lamelrækker venstre, 3 lamelrækker højre for at funktionen 2-vejs indblæsning fungerer korrekt.

DSX-XXL-...-4

L=1000, 2-vejs indblæsning



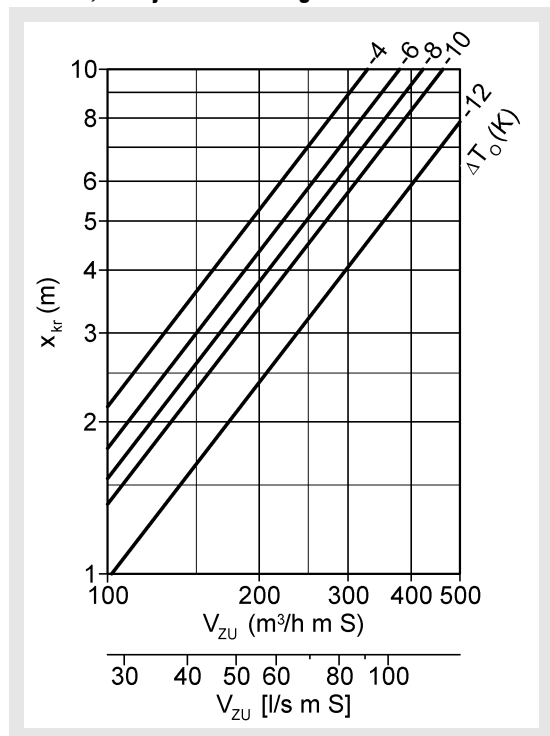
Vigtigt: Indblæsningsmønster skal altid være 3 lamelrækker højre, 4 lamelrækker venstre, 3 lamelrækker højre for at funktionen 2-vejs indblæsning fungerer korrekt.

Spaltdiffusor DSX-XXL

kritiske kastelængde

DSX-XXL-...-1

L=1000, 1-vejs indblæsning

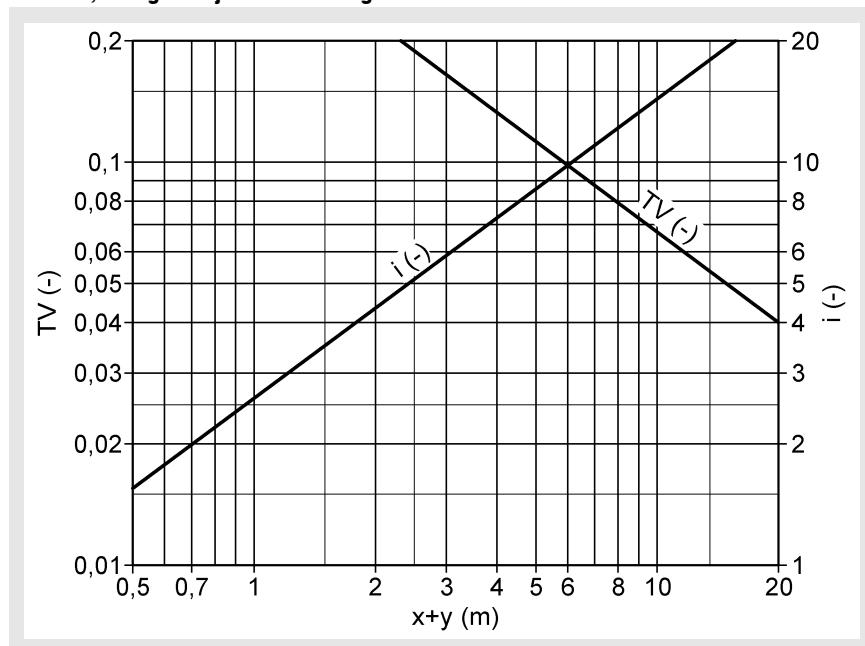


DSX-XXL-...-2	1-vejs indblæsning	$x_{kr} \times 1,45$
DSX-XXL-...-3	1-vejs indblæsning	$x_{kr} \times 1,51$
DSX-XXL-...-4	1-vejs indblæsning	$x_{kr} \times 2,14$
DSX-XXL-...-1	2vejs indblæsning	$x_{kr} \times 0,54$
DSX-XXL-...-2	2vejs indblæsning	$x_{kr} \times 0,85$
DSX-XXL-...-3	2vejs indblæsning	$x_{kr} \times 1,23$
DSX-XXL-...-4	2vejs indblæsning	$x_{kr} \times 1,28$

Induktionsforhold

DSX-XXL-...-1

L=1000, 1- og 2-vejs indblæsning



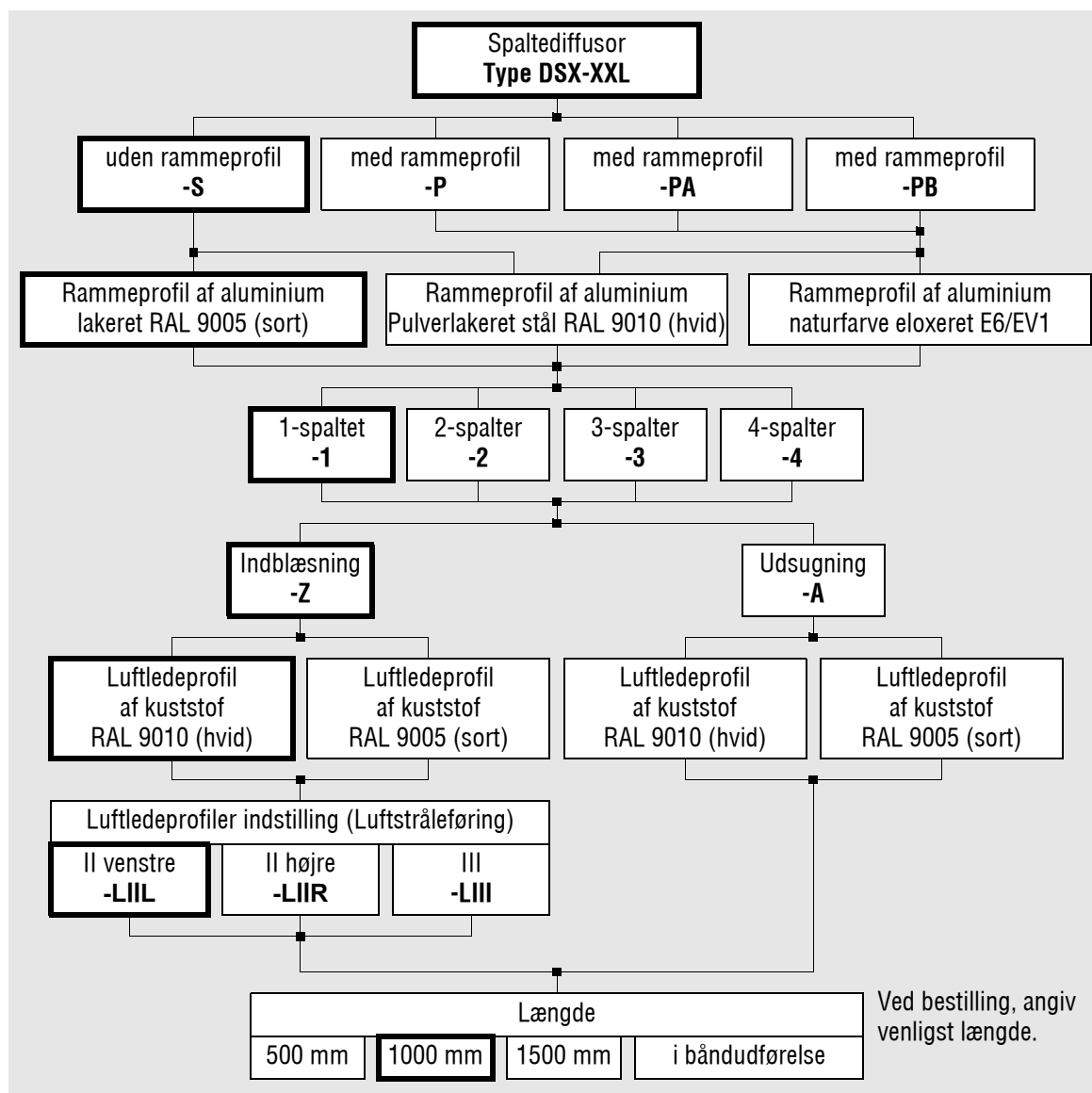
DSX-XXL-...-2	i x 0,73
DSX-XXL-...-2	TV x 1,37
DSX-XXL-...-3	i x 0,76
DSX-XXL-...-3	TV x 1,31
DSX-XXL-...-4	i x 0,52
DSX-XXL-...-4	TV x 1,9

Spaltdiffusor DSX-XXL

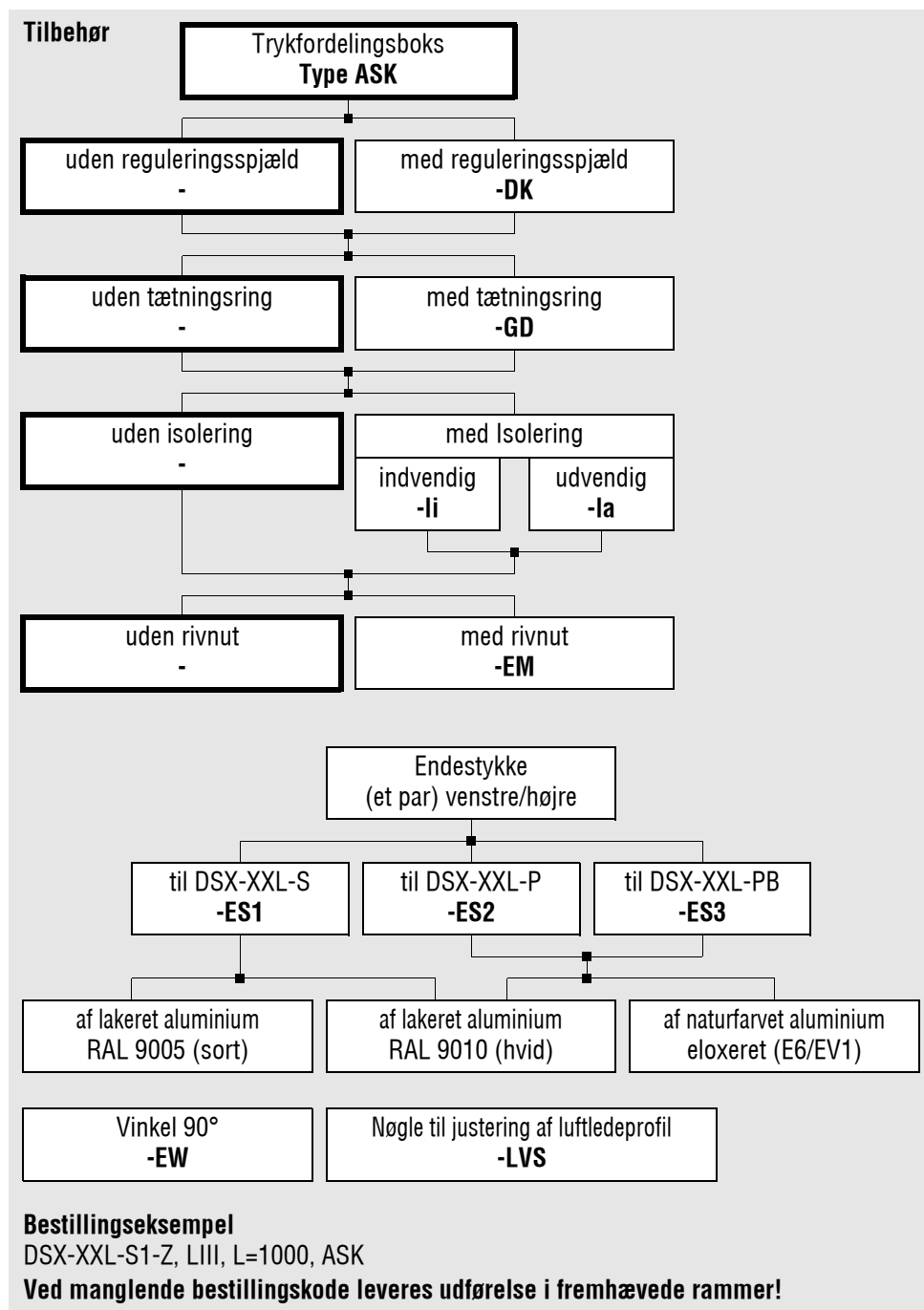
Signaturer

vZU	(m ³ /h S)	= Volumenstrøm pr. meter spalte	TV	(-)	= Temperaturforhold (TV = DTX / DTO)
V _{ZU}	[l/s S]	= Volumenstrøm pr. meter spalte	i	(-)	= Induktionsforhold (i = V _X / V _{ZU})
VAB	(m ³ /h S)	= Udsugningsluftmængde pr. spalte	x	(m)	= horisontal kastelængde
VAB	[l/s S]	= Udsugningsluftmængde pr. spalte	y	(m)	= vertikal kastelængde
D _{pt}	(Pa)	= Tryktab	tZU	(°C)	= Indblæsningstemperatur
ρ	(kg/m ³)	= Densitet	t _R	(°C)	= Rumtemperatur
LWA	[dB(A)]	= A-vægtet lydeffektniveau	KL	(mm)	= Længde, trykfordelingsboks
x _{kr}	(m)	= kritiske kastelængde	KB	(mm)	= Bredde, trykfordelingsboks
DTO	(K)	= Temperaturdifferens mellem indblæsning- og rumtemperatur (ΔT ₀ = t _{ZU} - t _R)	KH	(mm)	= Højde, trykfordelingsboks
V _{max}	(m/s)	= maksimale hastighed i opholdszonen	GH	(mm)	= Totale højde
			L	(mm)	= Længde

Bestillingskode



Spaltesdiffusor DSX-XXL



Spaltdiffusor DSX-XXL

Beskrivelsestekst

Spaltdiffusor **type DSX-XXL-S** til indblæsning, velegnet til indbygning i åbne og lukkede lofts-systemer eller til skjult installation i mellemrum på loftpaneler. Indblæsningsretning kan ændres efterfølgende nedefra. Trykforhold og lydeffektniveau er uændrede i alle indblæsningspositioner.

Spaltdiffusor af aluminium stangpressprofil, eller lakeret passende til luftledeprofil i farve sort (RAL 9005) eller hvid /RAL 9010).

Luftledeprofil af kunststof, farve

- RAL 9005 (sort) eller
- RAL 9010 (hvid).

Luftmængde i m ³ /h pr. m. ved:	35 dB(A)	40 dB(A)
DSX-XXL-S-1	172	216
DSX-XXL-S-2	293	344
DSX-XXL-S-3	425	498
DSX-XXL-S-4	492	581

Fabrikat: SCHAKO **Type DSX-XXL-S-Z**

- Udførelse (spalteantal):
 - **1** (1-spalte)
 - **2** (2-spalter)
 - **3** (3-spalter)
 - **4** (4-spalter)
- Luftledeprofil indstilling:
 - **L II L**, 1-vejs horisontal indblæsning venstre
 - **L II R**, 1-vejs horisontal indblæsning højre
 - **L III**, 2-vejs horisontal indblæsning (Standard)
- Længde
 - 500 mm
 - 1000 mm
 - 1500 mm
 - i båndudførelse

- Udsugningsmodel med luftledeprofiler.

Fabrikat: SCHAKO **Type DSX-XXL-S-A**

Tilbehør:

- med trykfordelingsboks (-ASK) af galvaniseret stål, incl. side-tilslutning og montagelasker.
- med reguleringsspjæld (-DK) i trykfordelingsboksen, justeres fra diffusorens front.
- med tætningsring (-GD)
- med termisk isolering
 - indvendig (-li)
 - udvendig (-ia)
- med rivnut (M4) for ophæng
- med endestykke (-ES1), af lakeret aluminium
 - RAL 9005 (sort) eller
 - RAL 9010 (hvid)
- Hjørnevinkel 90° (-EW)
- Nøgle til justering af luftledeprofil (-LVS)

Spaltesdiffusor DSX-XXL

Spaltesdiffusor **type DSX-XXL-P** til indblæsning, med rammeprofil for loftmontage, velegnet til installation i åbne eller lukkede lofts-systemer. Indblæsningsretning kan ændres efterfølgende nedefra. Trykforhold og lydeffektniveau er uændrede i alle indblæsningspositioner.

Spaltesdiffusor bestående af aluminium stangpressprofil naturfarvet eloxeret E6/EV1 eller lakeret i farve RAL 9010 (hvid).

Luftledeprofil af kunststof, farve

- RAL 9005 (sort) eller
- RAL 9010 (hvid).

Luftmængde i m ³ /h pr. m. ved:	35 dB(A)	40 dB(A)
DSX-XXL-P-1	172	216
DSX-XXL-P-2	293	344
DSX-XXL-P-3	425	498
DSX-XXL-P-4	492	581

Fabrikat: SCHAKO **Type DSX-XXL-P-Z**

- Udførelse (spalteantal):
 - **1** (1-spalte)
 - **2** (2-spalter)
 - **3** (3-spalter)
 - **4** (4-spalter)
- Luftledeprofil indstilling:
 - **L II L**, 1-vejs horisontal indblæsning venstre
 - **L II R**, 1-vejs horisontal indblæsning højre
 - **L III**, 2-vejs horisontal indblæsning (Standard)
- Længde
 - 500 mm
 - 1000 mm
 - 1500 mm
 - i båndudførelse
- Udsugningsmodel med luftledeprofiler.
Fabrikat: SCHAKO **Type DSX-XXL-P-A**

Tilbehør:

- med trykfordelingsboks (-ASK) af galvaniseret stål, incl. side-tilslutning og montagelasker.
 - med reguleringsspjæld (-DK) i trykfordelingsboksen, justeres fra diffusorens front.
 - med tætningsring (-GD)
 - med termisk isolering
 - indvendig (-li)
 - udvendig (-ia)
 - med rivnut (M4) for ophæng
- Endestykke (-ES2)
 - Eloxeret naturfarvet aluminium (E6/EV1).
 - Lakeret aluminium RAL 9010 (hvid)
- Hjørnevinkel 90° (-EW)
- Nøgle til justering af luftledeprofil (-LVS)

Spaltesdiffusor DSX-XXL

Spaltesdiffusor **type DSX-XXL-PA** til indblæsning, med rammeprofil for loftmontage, velegnet til installation i åbne eller lukkede lofts-systemer. Indblæsningsretning kan ændres efterfølgende nedefra. Trykforhold og lydeffektniveau er uændrede i alle indblæsningspositioner.

Spaltesdiffusor bestående af aluminium stangpressprofil naturfarvet eloxeret E6/EV1 eller lakeret i farve RAL 9010 (hvid).

Luftledeprofil af kunststof, farve

- RAL 9005 (sort) eller
- RAL 9010 (hvid).

Luftmængde i m ³ /h pr. m. ved:	35 dB(A)	40 dB(A)
DSX-XXL-PA-1	172	216
DSX-XXL-PA-2	293	344
DSX-XXL-PA-3	425	498
DSX-XXL-PA-4	492	581

Fabrikat: SCHAKO **Type DSX-XXL-PA-Z**

- Udførelse (spalteantal):
 - **1** (1-spalte)
 - **2** (2-spalter)
 - **3** (3-spalter)
 - **4** (4-spalter)
- Luftledeprofil indstilling:
 - **L II L**, 1-vejs horisontal indblæsning venstre
 - **L II R**, 1-vejs horisontal indblæsning højre
 - **L III**, 2-vejs horisontal indblæsning (Standard)
- Længde
 - 500 mm
 - 1000 mm
 - 1500 mm
 - i båndudførelse
- Udsugningsmodel med luftledeprofiler.
Fabrikat: SCHAKO **Type DSX-XXL-PA-A**

Tilbehør:

- med trykfordelingsboks (-ASK) af galvaniseret stål, incl. side-tilslutning og montagelasker.
 - med reguleringsspjæld (-DK) i trykfordelingsboksen, justeres fra diffusorens front.
 - med tætningsring (-GD)
 - med termisk isolering
 - indvendig (-li)
 - udvendig (-la)
 - med rivnut (M4) for ophæng
- Hjørnevinkel 90° (-EW)
- Nøgle til justering af luftledeprofil (-LVS)

Spaltesdiffusor DSX-XXL

Spaltesdiffusor **type DSX-XXL-PB** til indblæsning, med rammeprofil for loftmontage, velegnet til installation i åbne eller lukkede lofts-systemer. Indblæsningsretning kan ændres efterfølgende nedefra. Trykforhold og lydeffektniveau er uændrede i alle indblæsningspositioner.

Spaltesdiffusor bestående af aluminium stangpressprofil naturfarvet eloxeret E6/EV1 eller lakeret i farve RAL 9010 (hvid).

Luftledeprofil af kunststof, farve

- RAL 9005 (sort) eller
- RAL 9010 (hvid).

Luftmængde i m ³ /h pr. m. ved:	35 dB(A)	40 dB(A)
DSX-XXL-PB-1	172	216
DSX-XXL-PB-2	293	344
DSX-XXL-PB-3	425	498
DSX-XXL-PB-4	492	581

Fabrikat: SCHAKO **Type DSX-XXL-PB-Z**

- Udførelse (spalteantal):

- **1** (1-spalte)
- **2** (2-spalter)
- **3** (3-spalter)
- **4** (4-spalter)

- Luftledeprofil indstilling:

- **L II L**, 1-vejs horisontal indblæsning venstre
- **L II R**, 1-vejs horisontal indblæsning højre
- **L III**, 2-vejs horisontal indblæsning (Standard)

- Længde

- 500 mm
- 1000 mm
- 1500 mm
- i båndudførelse

- Udsugningsmodel med luftledeprofiler.

Fabrikat: SCHAKO **Type DSX-XXL-PB-A**

Tilbehør:

- med trykfordelingsboks (-ASK) af galvaniseret stål, incl. side-tilslutning og montagelasker.
 - med regulerings-spjæld (-DK) i trykfordelingsboksen, justeres fra diffusorens front.
 - med tætningsring (-GD)
 - med termisk isolering
 - indvendig (-li)
 - udvendig (-la)
 - med rivnut (M4) for ophæng
- Endestykke (-ES3)
 - Eloxeret naturfarvet aluminium (E6/EV1).
 - Lakeret aluminium RAL 9010 (hvid)
- Hjørnevinkel 90° (-EW)
- Nøgle til justering af luftledeprofil (-LVS)