

Spaltesdiffusor DSX



Venti AS
Banevænget 3
DK-8362 Hørning
Telefon 86 92 22 66
Telefax 86 92 22 26
venti@venti.dk
www.venti.dk

Spaltesdiffusor DSX

Indhold

Beskrivelse	3
Konstruktion	3
Udførelse	3
Tilbehør	4
Befæstigelse	4
Udførelse og dimensioner	4
Luftstråleføring	4
Dimensioner	5
Tilbehør-Dimensioner	6
Befæstigelsesmuligheder	9
Indbygning	9
Tekniske data	10
Tryktab og lydeffektniveau	10
Maksimal hastighed i opholdszonen	12
kritiske kastelængde	13
maksimale indtrængningsdybde	13
Induktionsforhold	13
Signaturer	14
Bestillingskode	15
Beskrivelsestekst	17

Spaltdiffusor DSX

Beskrivelse

Den smalle spaltdiffusor type DSX-S er velegnet til indbygning i åbne og lukkede lofts-systemer, i rum med lofthøjde mellem 2,6 og 4 m. I panellofter er en tilnærmelsesvis skjult installation mulig grundet de sorte (RAL 9005) luftledeprofiler. Hvis loftplader skal lægges af på diffusoren anvendes DSX-P, DSX-PA eller DSX-PB med montageprofil.

Luftledeprofilet kan indstilles, så diffusoren kan anvendes til køleopgaver eller opvarmning. Den høje induktion garanterer i køletilfælde, en hurtig reduktion af hastighed og temperaturdifferens. Ved opvarmning sikres en høj indtrængningsdybde, gennem den vertikale indblæsningsretning. Således kan rummet hurtig og effektivt opvarmes.

Indblæsningsretning ændres enkelt nedefra, også efter diffusoren er monteret. Ved ændring af indblæsningsretning forbliver friarealet uændret. Tryktab og lydeffektniveau ændres derfor ikke. En efterfølgende tilpasning af indblæsningsretning ved ændrede rumbetingelser, er mulig. For at ændre indblæsningsretning udtages de enkelte luftledeprofiler, drejes til den ønskede retning og monteres herefter igen. For at indstille luftledeprofiler kan anvendes en specialnøgle. 1- og 2-vejs horisontal samt vertikal indblæsning er mulig. Ønskes en bestemt stråleføring ved bestilling, indstilles denne fra fabrik. Uden angivelse leveres stråleføring III, 2-vejs horisontal indblæsning.

Den stabile luftstråle muliggør anvendelse i VAV anlæg. Selv ved 40 % volumenstrøm forbliver luftstrålen stabil.

Den tilhørende trykfordelingsboks bevirker ensartet fordeling af luften over diffusoren. Mod merpris kan trykfordelingsboksen leveres med et reguleringsspjæld, der betjenes fra diffusorens underside. Trykfordelingsboksen kan ligeledes leveres isoleret, både udvendig som indvendig. Special lofthøjdeindstilling er mulig (pris på forespørgsel).

Spaltdiffusor DSX er testet af TÜV SYD efter følgende retningslinier:

- **VDI 6022 Blad 1: Hygiejne-krav til rumlufttekniske anlæg**
- **VDI 6022 Blad 2: Hygiejne-krav til rumlufttekniske anlæg - målemetode og undersøgelser ved hygiejnekontrol og inspektion.**
- **VDI 6022 Blad 2: Rumluftteknik - Sundhedstekniske krav**

Montagefikstur

Trykfordelingsboksen er forsynet med montagelasker (se side 6). Montagelasker kan mod merpris forsynes med rivnut M4.

Konstruktion

Luftledeprofiler

- Kunststof, RAL 9010 (hvid) eller RAL 9005 (sort)

Ramme

- Aluminium stangpressprofil
- DSX-S: lakeret i farvetone som luftledeprofil RAL 9010 (hvid) eller RAL 9005 (sort).
- DSX-P, DSX-PA, DSX-PB: lakeret RAL 9010 (hvid) eller naturfarve eloxeret (E6/EV1)

Udførelse

DSX-S

- til skjult installation, uden rammeprofil.

DSX-P

- til synlig installation, med rammeprofil.

DSX-PA

- til synlig installation, med rammeprofil.

DSX-PB

- til synlig installation, med rammeprofil.

DSX-...-1/2/3/4

- 1-/2-/3-/ eller 4-spalter

DSX-...-Z

- Indblæsning

DSX-...-A

- Udsugning, med luftledeprofiler

DSX-...-L I

- Luftledeprofil vertikal indblæsning

DSX-...-L II L

- luftledeprofil, 1-vejs horisontal indblæsning, venstre

DSX-...-L II R

- luftledeprofil, 1-vejs horisontal indblæsning, højre

DSX-...-L III

- luftledeprofil, 2-vejs horisontal indblæsning (standard)

Spaltdiffusor DSX

Tilbehør

Trykfordelingsboks (-ASK)

- Galvaniseret stål med sidetilslutning og montagelasker.

Regulerings-spjæld (-DK)

- Spjældbefæstigelse af kunststof
- Spjæld af galvaniseret plade

Hjørnevinkel 90° (-EW)

- Aluminium stangpressprofil (i farve som DSX)

Rivnut M4

- mod merpris

Endestykke (par) (-ES)

- Leveres løst som standard. Kan bestilles monteret fra fabrik. Leveres løst som standard. Kan bestilles monteret fra fabrik.
- ES1 til DSX-S, aluminium lakeret RAL 9005 (sort) eller RAL 9010 (hvid).
- ES2 til DSX-P, aluminium naturfarve eloxeret E6/EV1, eller aluminium lakeret RAL 9010 (hvid).
- ES4 til DSX-PB, aluminium naturfarve eloxeret E6/EV1, eller aluminium lakeret RAL 9010 (hvid).

Læbering på tilslutning (-GD)

- Specialgummi.

Indvendig isolering (li)

- termisk isolering indvendig i tilslutningsboks.

Udvendig isolering (-la)

- termisk isolering udvendig på tilslutningsboks.

Nøgle til justering af luftledeprofil (-LVS)

- Galvaniseret stålplade.

Befæstigelse

faste forbindelser

- Standard til udførelse DSX-S, DSX-P, DSX-PA og DSX-PB

Klemmebefæstigelse

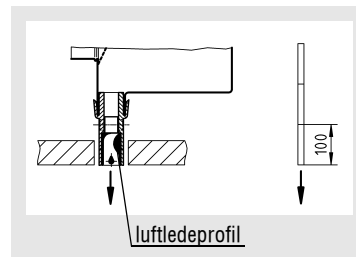
- Montage af DSX-P og DSX-PB uden trykfordelingsboks i trykloft

Udførelse og dimensioner

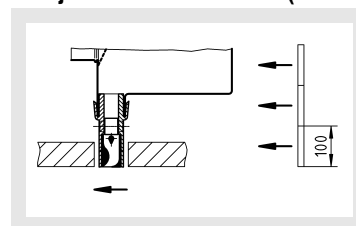
Luftstråleføring

Indstilling af luftledeprofil (indblæsningsretning):

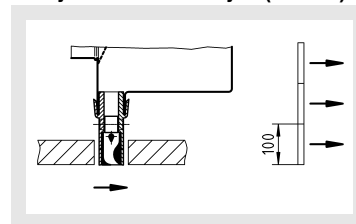
vertikal



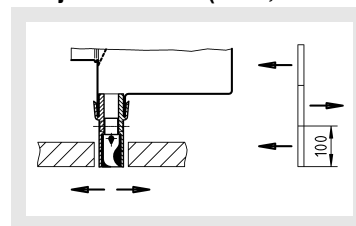
1-vejs horisontal venstre (-L II L)



1-vejs horisontal højre (-L II R)

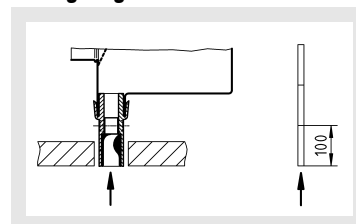


2-vejs horisontal (-L III, Standard)



Ved udførelse med flere spalter stilles luftledeprofiler ved siden af hinanden, til indblæsning i samme retning.

Udsugning

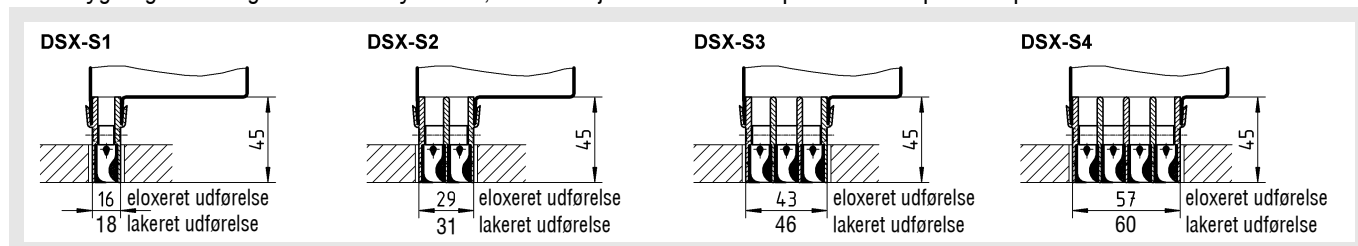


Spaltdiffusor DSX

Dimensioner

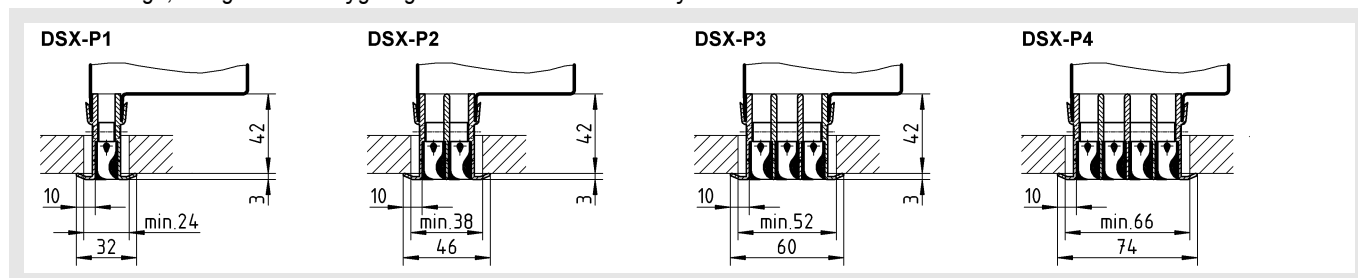
DSX-S, uden rammeprofil

Til indbygning i åbne og lukkede loftsystemer, eller til skjult installation i spalte mellem panelloftplader.



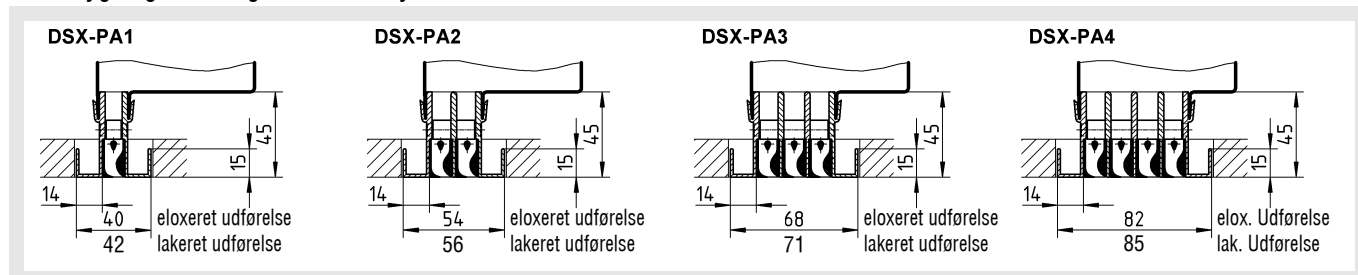
DSX-P, med rammeprofil

Til loftmontage, velegnet til indbygning i åbne eller lukkede loftsystemer.



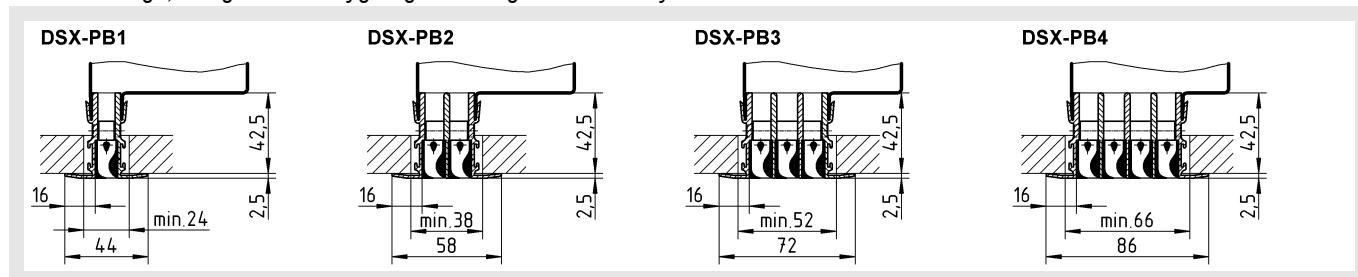
DSX-PA, med rammeprofil

Til indbygning i åbne og lukkede loftsystemer.



DSX-PB, med rammeprofil

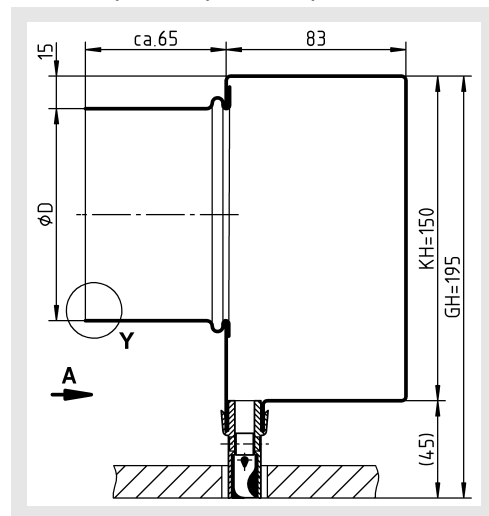
Til loftmontage, velegnet til indbygning i åbne og lukkede loftsystemer.



Spaltdiffusor DSX

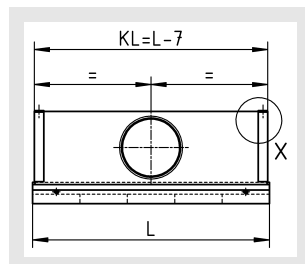
Tilbehør-Dimensioner

Trykfordelingsboks (-ASK)
til DSX-S / DSX-P / DSX-PA / DSX-PB

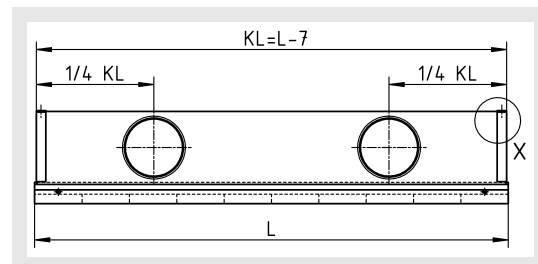


KH = Bokshøjde
GH = Totale højde

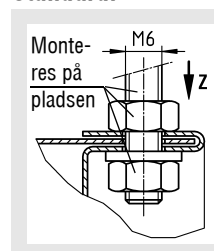
Snit A
med 1 studs



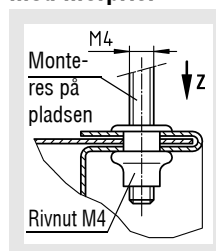
med 2 studse



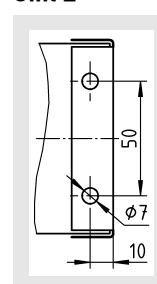
Detalje X / montage
Standard:



mod merpris:



Snit Z

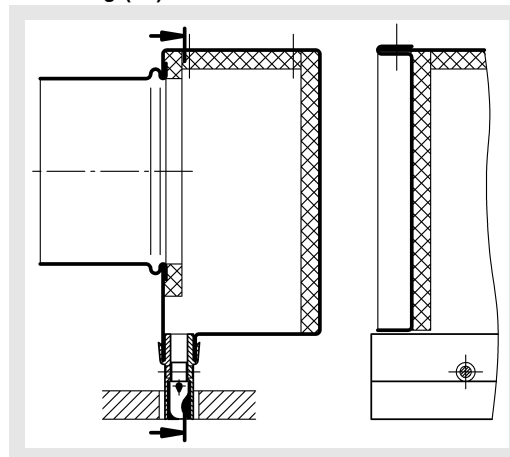


For at lette montagen, kan trykfordelingsboksen forsynes med M4 rivnuts.. Ved levering uden trykfordelingsboks må montagen realiseres på pladsen.

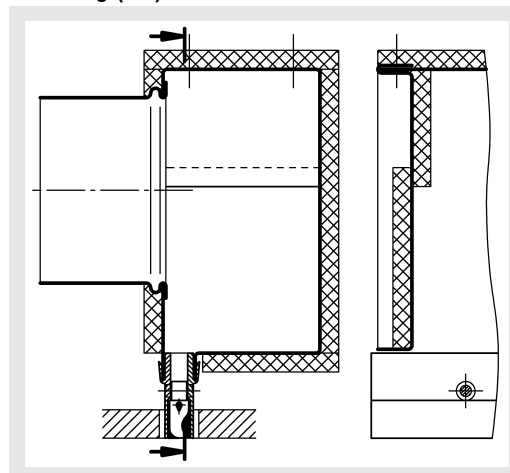
Mulige dimensioner

	ØD		
	L ≤ 500	500 < L ≤ 1000	1000 < L ≤ 1500
DSX-...-1	Ø98	Ø98	Ø123
DSX-...-2	Ø98	Ø123	2 x Ø123
DSX-...-3	Ø123	Ø123	2 x Ø123
DSX-...-4	Ø123	2 x Ø123	2 x Ø123

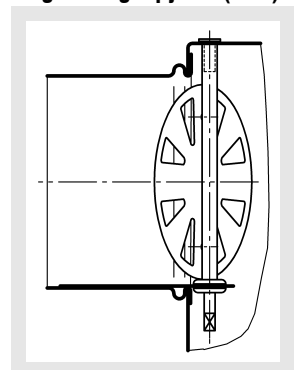
Isolering til ASK indvendig (-li)



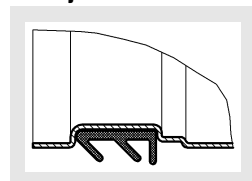
udvendig (-la)



Reguleringsspjæld (-DK)

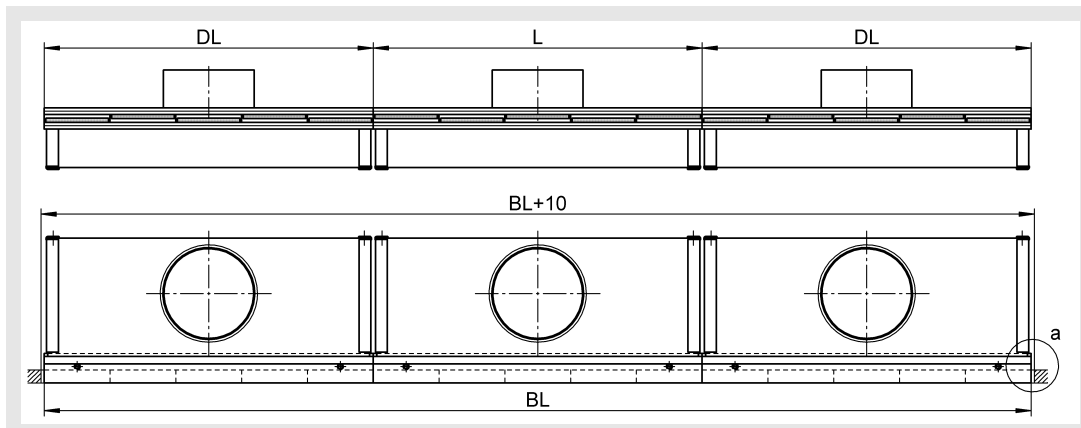


Læbering på tilslutning (-GD) Detalje Y

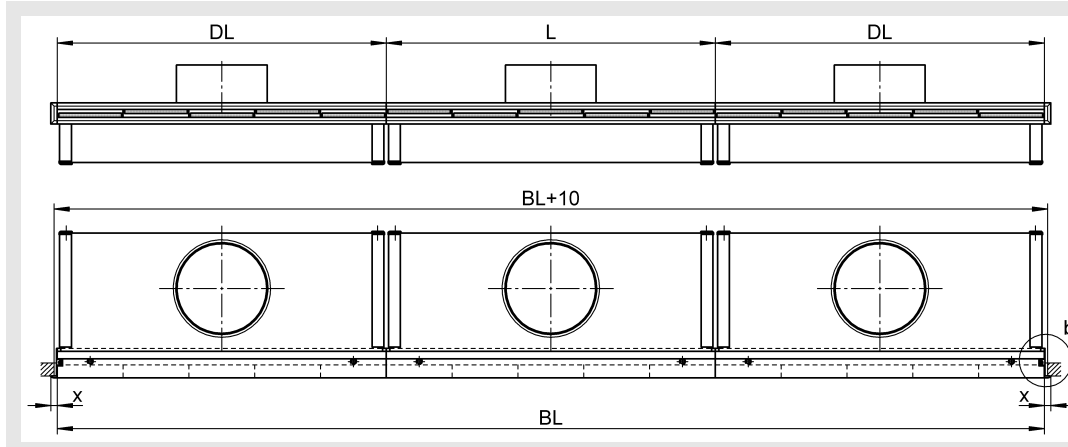


Spaltesdiffusor DSX

Båndudførelse DSX-... uden endestykke



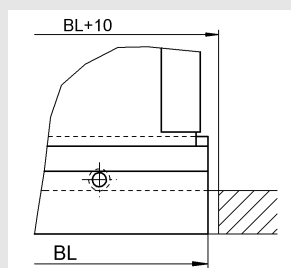
Båndudførelse DSX-... med endestykke



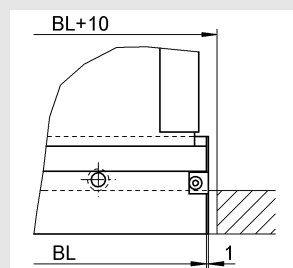
	X	t
DSX-S	1	-
DSX-P	10	3
DSX-PB	16	2,5

DL = Differenslængde
BL = Båndlængde
L = 500/1000/1500mm

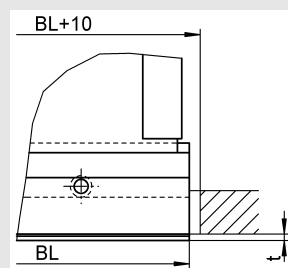
DSX-S
Detalje a, uden endestykke



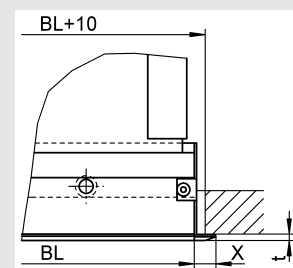
DSX-S
Detalje b, med endestykke



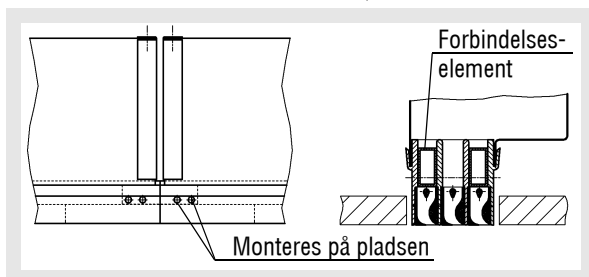
DSX-P / DSX-PB
Detalje a, uden endestykke



DSX-P / DSX-PB
Detalje b, med endestykke



Forbindelseelement for båndudførelse



Spaltesdiffusor type DSX som bånd, kan leveres i alle længder. Den samlede længde deles i standardlængder på 500, 1000 og 1500 mm. Eventuelt resterende længde kan udføres på "skæve" mål, dog maks. 1500 mm. Hvis den resterende længde er <400 mm. leveres dette som blindestykke, uden trykfordelingsboks. Flere enkeltdele holdes sammen med forbindelsesstykker (monteres på pladsen).

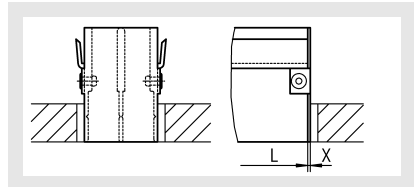
Spaltesdiffusor DSX

Endestykke (-ES)

For at give indtryk af en helt omsluttende ramme, kan endestykker leveres (mod merpris).

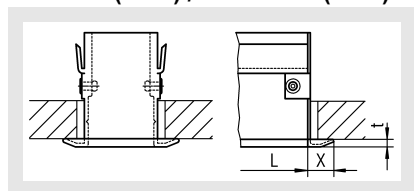
Endestykke medleveres som standard løst. Kan bestilles monteret fra fabrik. Endestykke medleveres som standard løst. Kan bestilles monteret fra fabrik.

til DSX-S (-ES1)

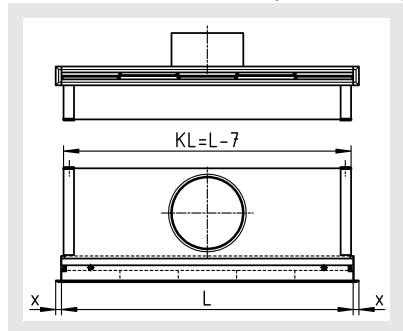


	x	t
ES1	1	-
ES2	10	3
ES4	16	2,5

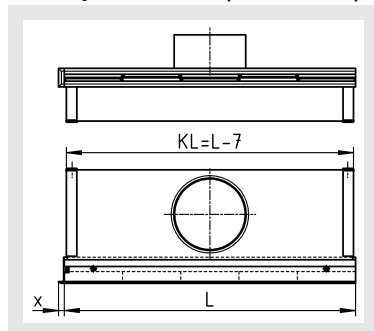
til DSX-P (-ES2) /til DSX-PB (-ES4)



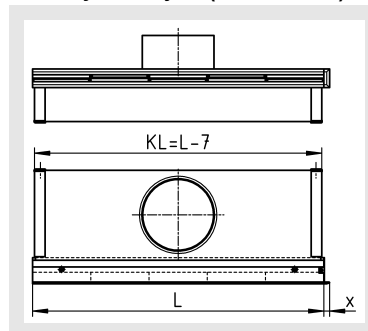
Endestykke begge sider (-ES2 / -ES4)



Endestykke venstre (-ES2 / -ES4)

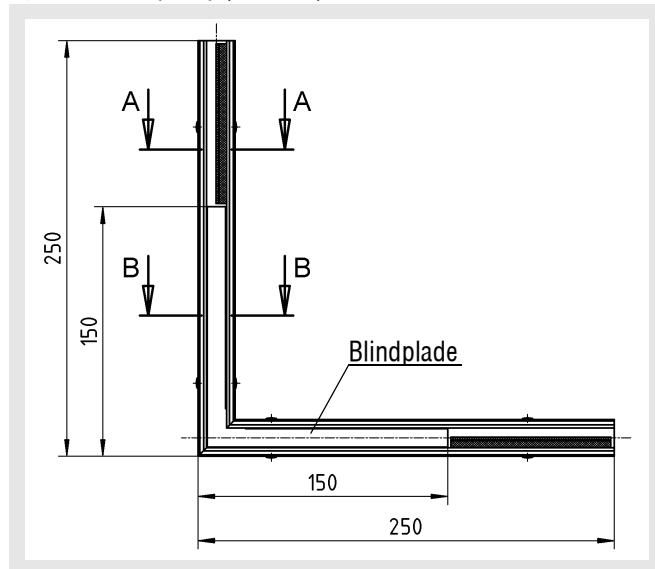


Endestykke højre (-ES2 / -ES4)

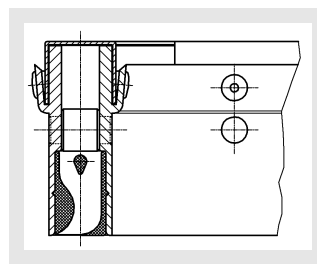


Ved præmonterede endestykker, skal der ved bestilling angives om afslutninger skal monteres i venstre eller højre ende, alternativt begge ender.

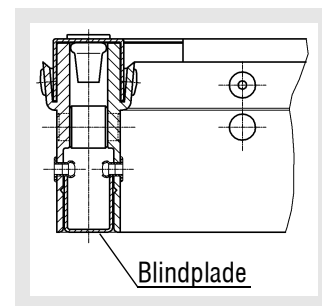
Hjørnevinkel (-EW) (1-spalte)



Snit A-A



Snit B-B



Hjørnevinkel leveres kun som blindstykke, uden trykfordelingsboks.

Standardvinkel er 90° med benlængde 250 mm. Andre grader på forespørgsel.

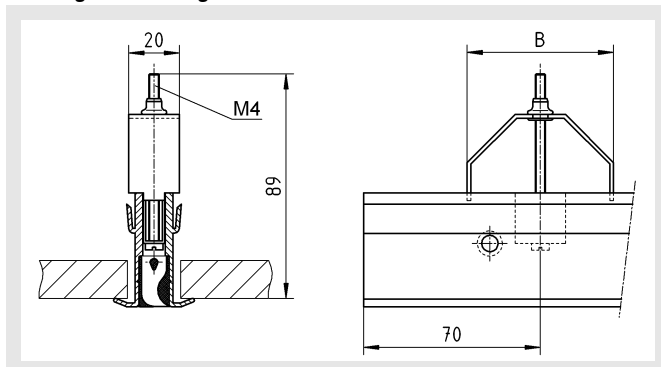
Det monterede blindstykke er lakeret i farve RAL 9005 (sort) eller RAL 9010 (hvid).

Spaltdiffusor DSX

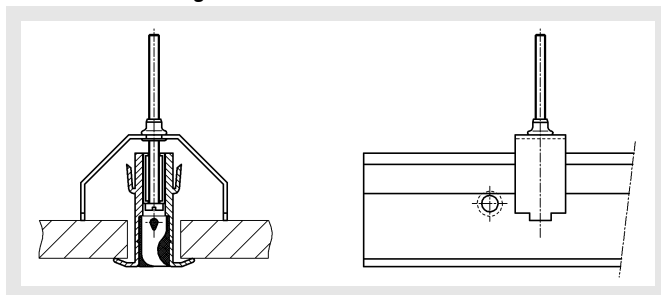
Befæstigelsesmuligheder

Klemmebefæstigelse til DSX-P og DSX-PB

Montageindstilling



Klemmeindstilling



	DSX-P1 DSX-PB1	DSX-P2 DSX-PB2	DSX-P3 DSX-PB3	DSX-P4 DSX-PB4
B	58	72	86	100

Klemmebefæstigelse til spaltdiffusor type DSX anvendes ved montage af diffusoren i trykkammer.

Montageanvisning

Ved levering er klemmebøjlerne monteret i diffusorens længderetning.

For at kunne spænde bøjlerne skal luftledeprofilerne udtages. Før diffusoren monteres skal bøjlerne drejes mod uret, for at komme fri af spalte profilet.

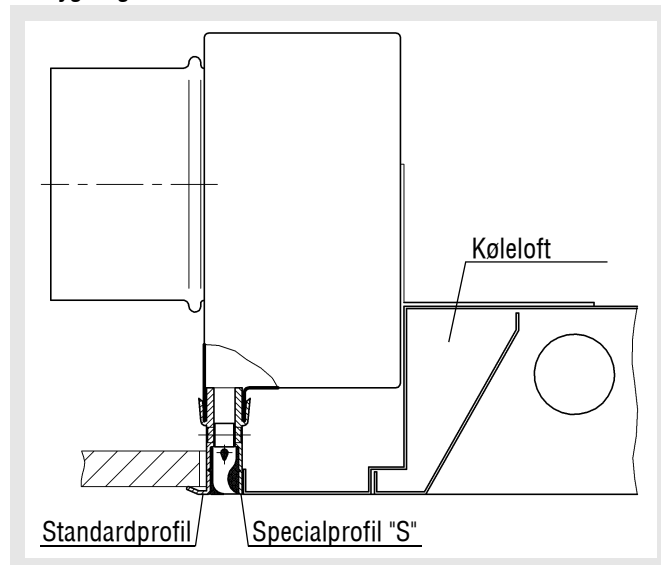
Indsæt spaltdiffusoren i loftet.

Drej skruen på bøjlen ca. 90°, og sænk bøjlen ned over spalteprofilet.

Nu spændes skruen med uret, til diffusoren er monteret fast mod loft.

Indbygning

Indbygning i køleloft



Ved indbygning i kølelofter kan diffusoren udføres med et specialprofil på den ene side, for at minimere den synlige ramme. Den anden side er forsynet med standardprofil. Således passer dimensionerne på en standard trykfordelingsboks.

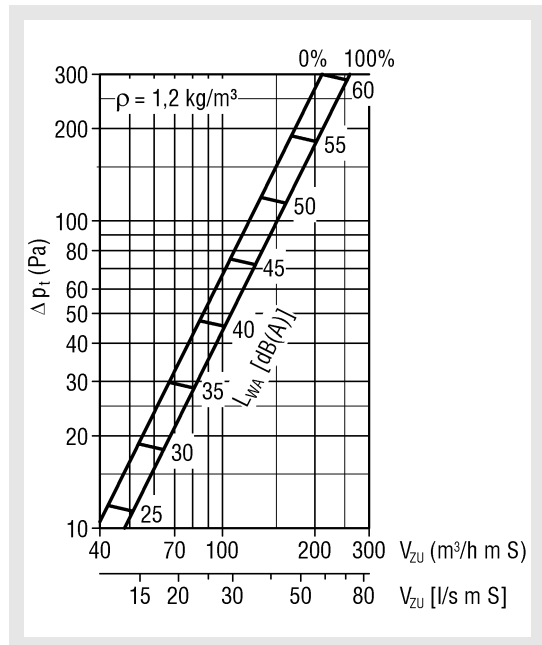
Spaltesdiffusor DSX

Tekniske data

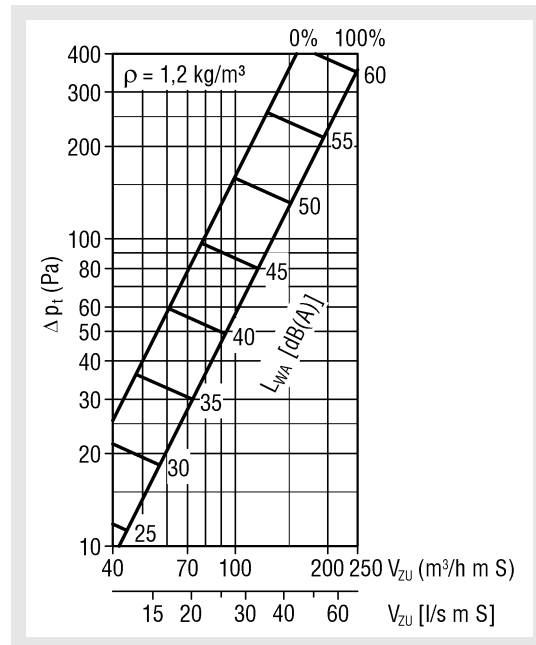
Tryktab og lydeffektniveau

L = 1000 (Indblæsning)

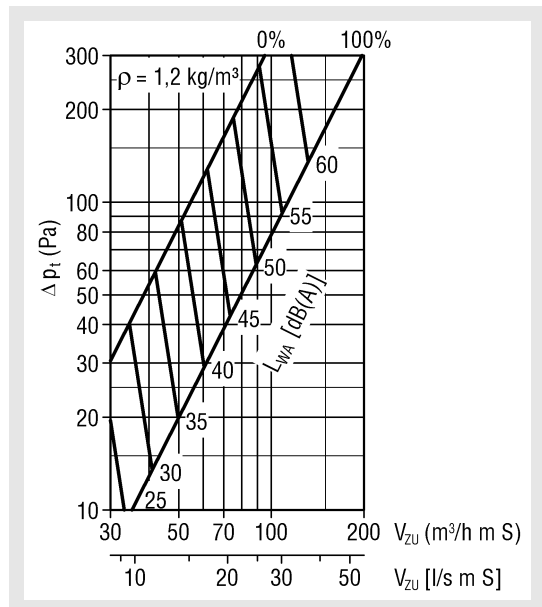
DSX-...-1 med ASK



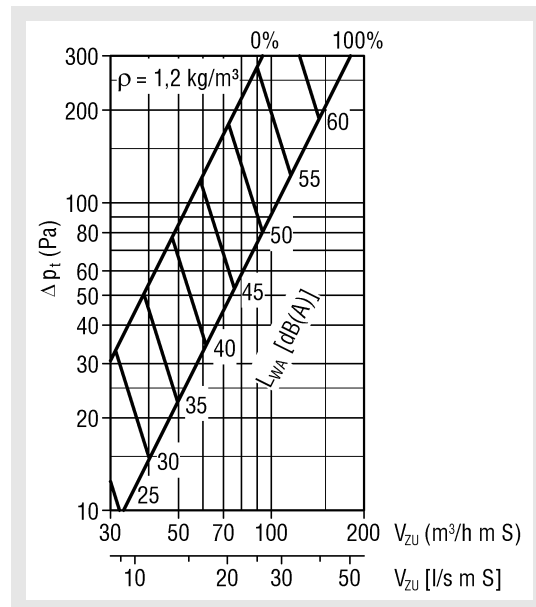
DSX-...-2 med ASK



DSX-...-3 med ASK



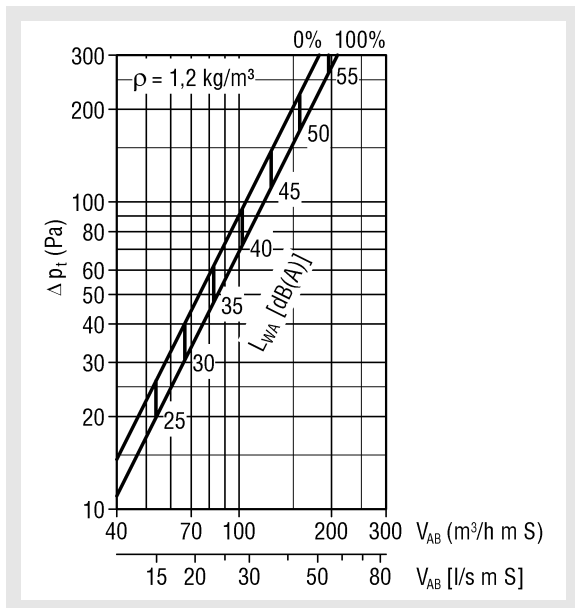
DSX-...-4 med ASK



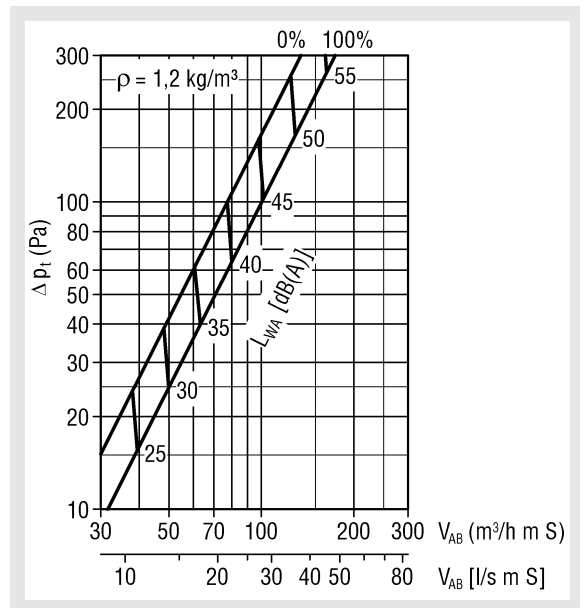
Spjældindstilling: LUKKET = 0 % / ÅBEN = 100 %

Spaltesdiffusor DSX

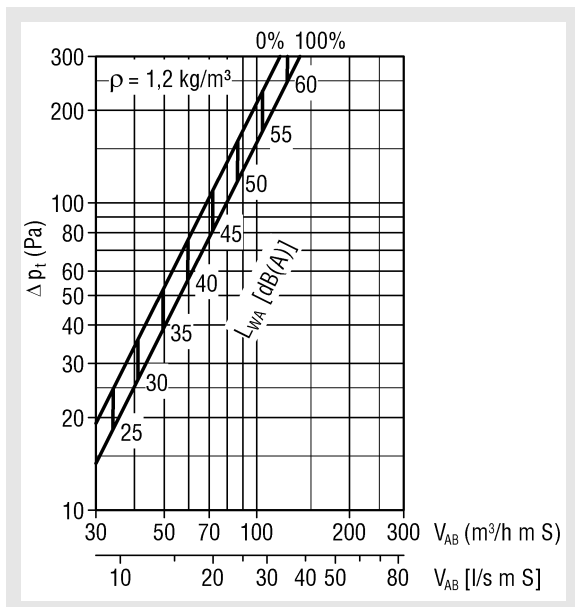
L = 1000 (Udsugning), med luftledeprofiler
 DSX-...-1 med ASK



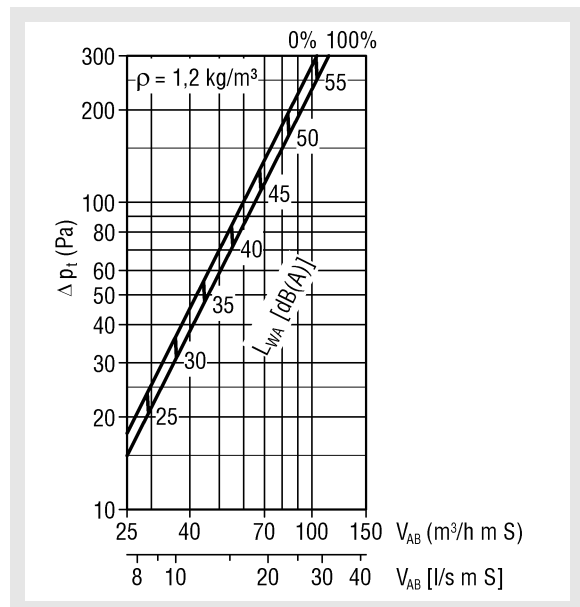
DSX-...-2 med ASK



DSX-...-3 med ASK



DSX-...-4 med ASK



Længde - korrektionsfaktor
 for lydeffektniveau (Indblæsning og udsugning)
 med luftledeprofiler

L (m)	1	1,5	2	2,5	3	4	5
KF (-)	0,0	1,8	3,0	4,0	4,7	6,0	7,0

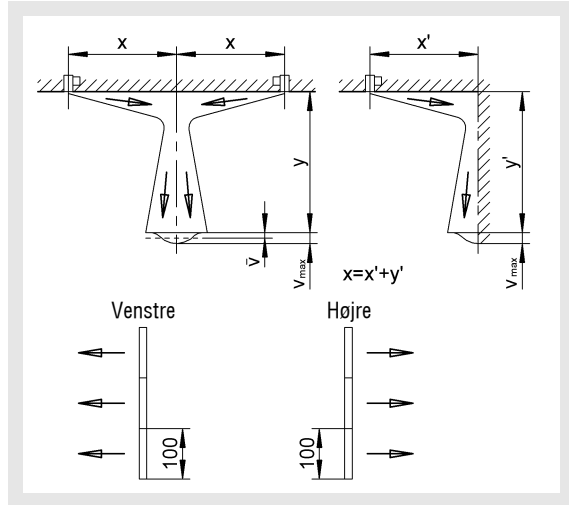
Spjældindstilling: LUKKET = 0 % / ÅBEN = 100 %

Spaltdiffusor DSX

Maksimal hastighed i opholdszonen

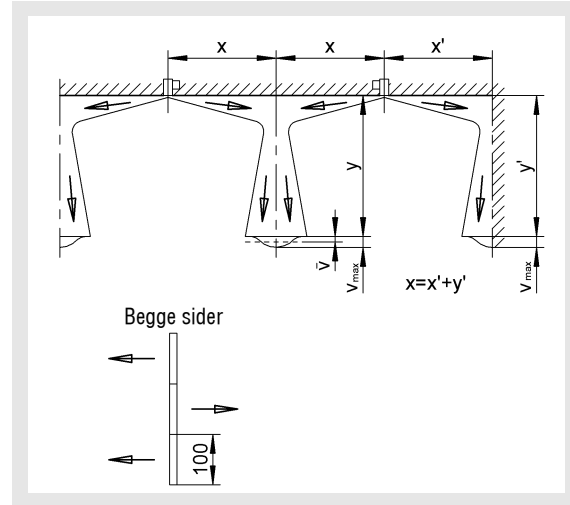
Luftledeprofil indstilling II (Indblæsning)

(1-vejs horisontal indblæsning, venstre/højre)

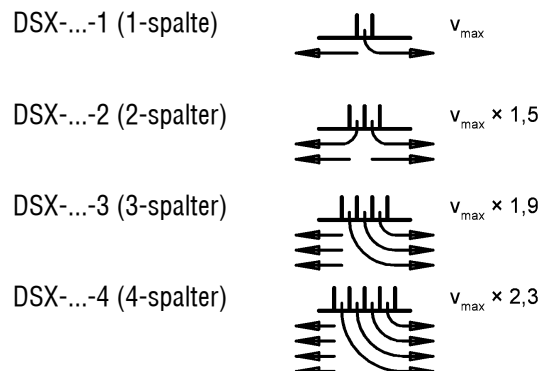
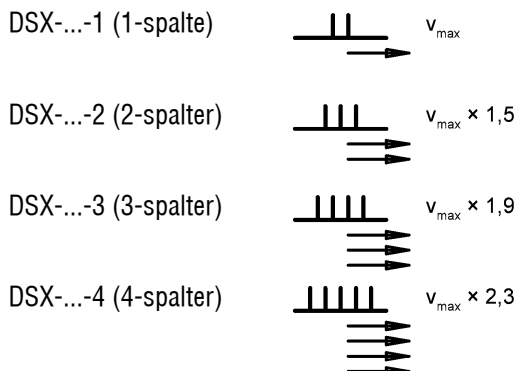
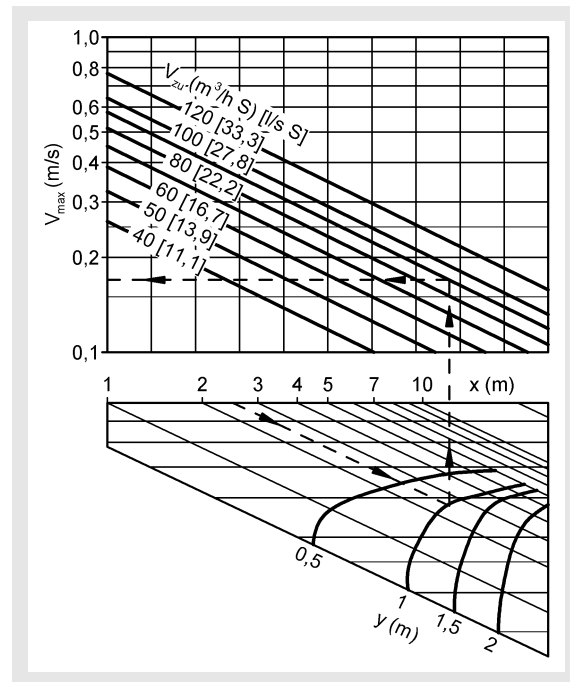
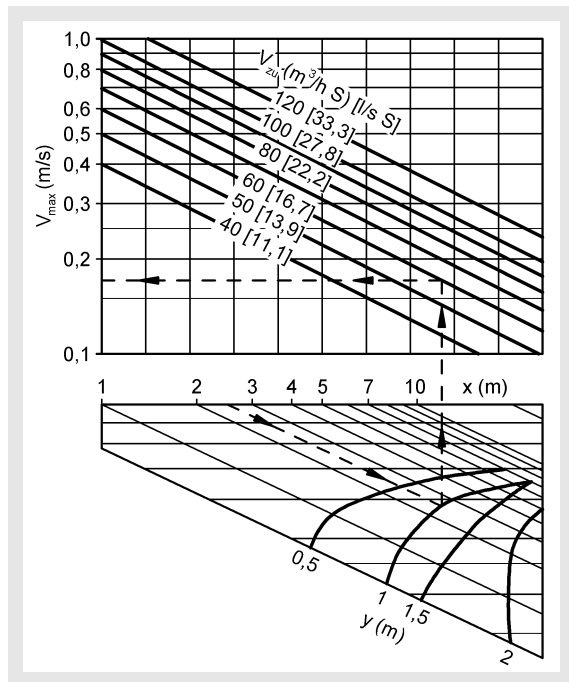


Luftledeprofil indstilling III (Indblæsning)

(2-vejs horisontal indblæsning)



Ved udførelse med flere spalter monteres alle sideliggende luftledeprofiler, til indblæsning i samme retning.

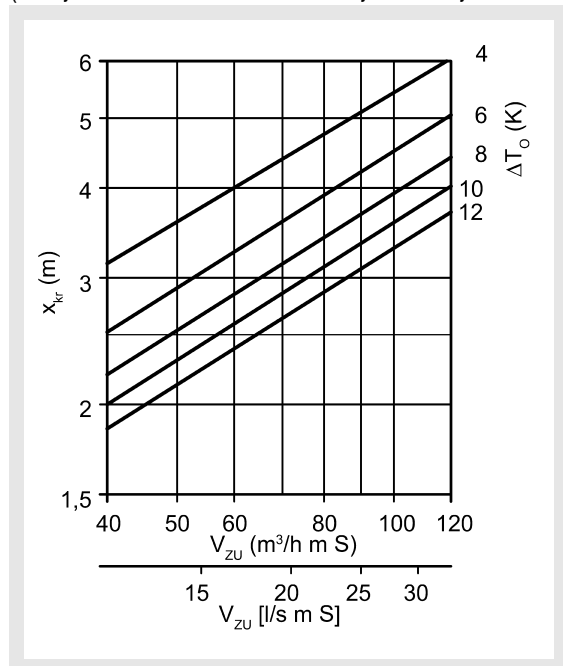


Spaltdiffusor DSX

kritiske kastelængde

Luftledeprofil indstilling II + III

(1-vejs horizontal venstre eller højre + 2-vejs indblæsning)



2-spalter: $x_{kr} \times 1,5$

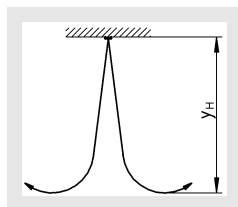
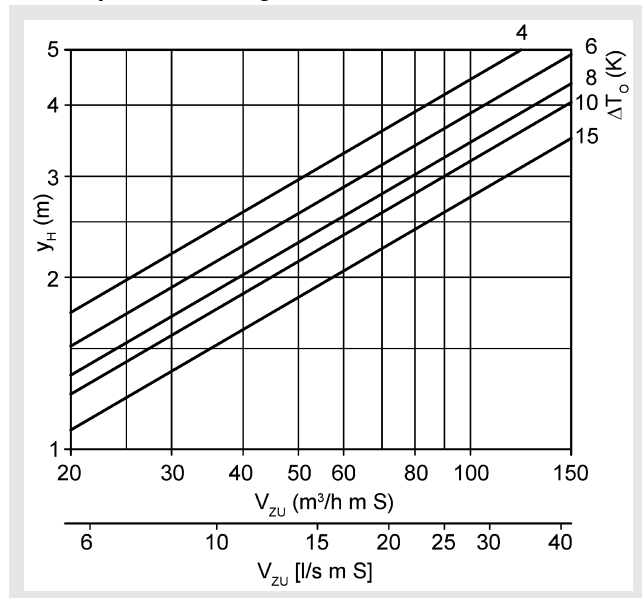
3-spalter: $x_{kr} \times 1,8$

4-spalter: $x_{kr} \times 2,2$

maksimalle indtrængningsdybde

ved overtemperatur

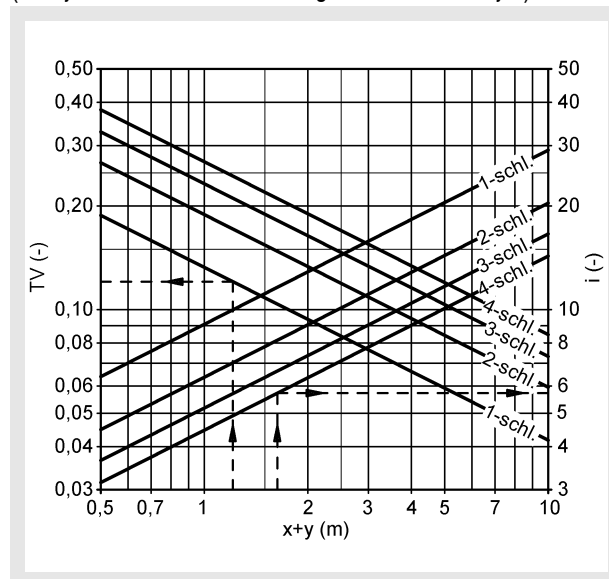
Luftledeprofil indstilling I



Induktionsforhold

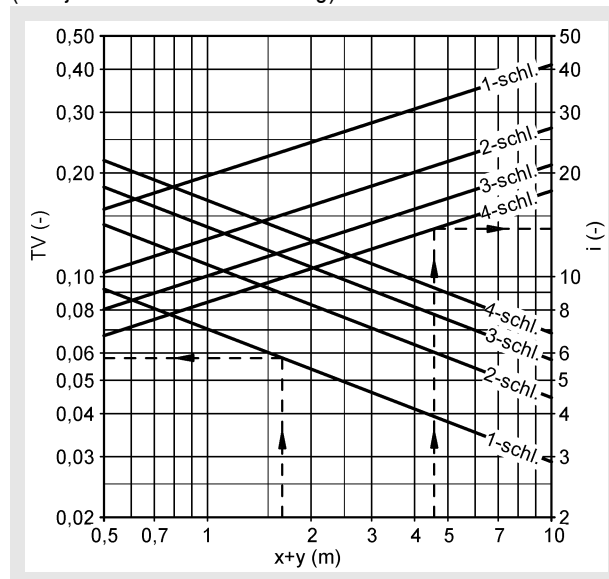
Luftledeprofil indstilling II

(1-vejs horizontal indblæsning venstre eller højre)



Luftledeprofiler indstilling III

(2-vejs horizontal indblæsning)



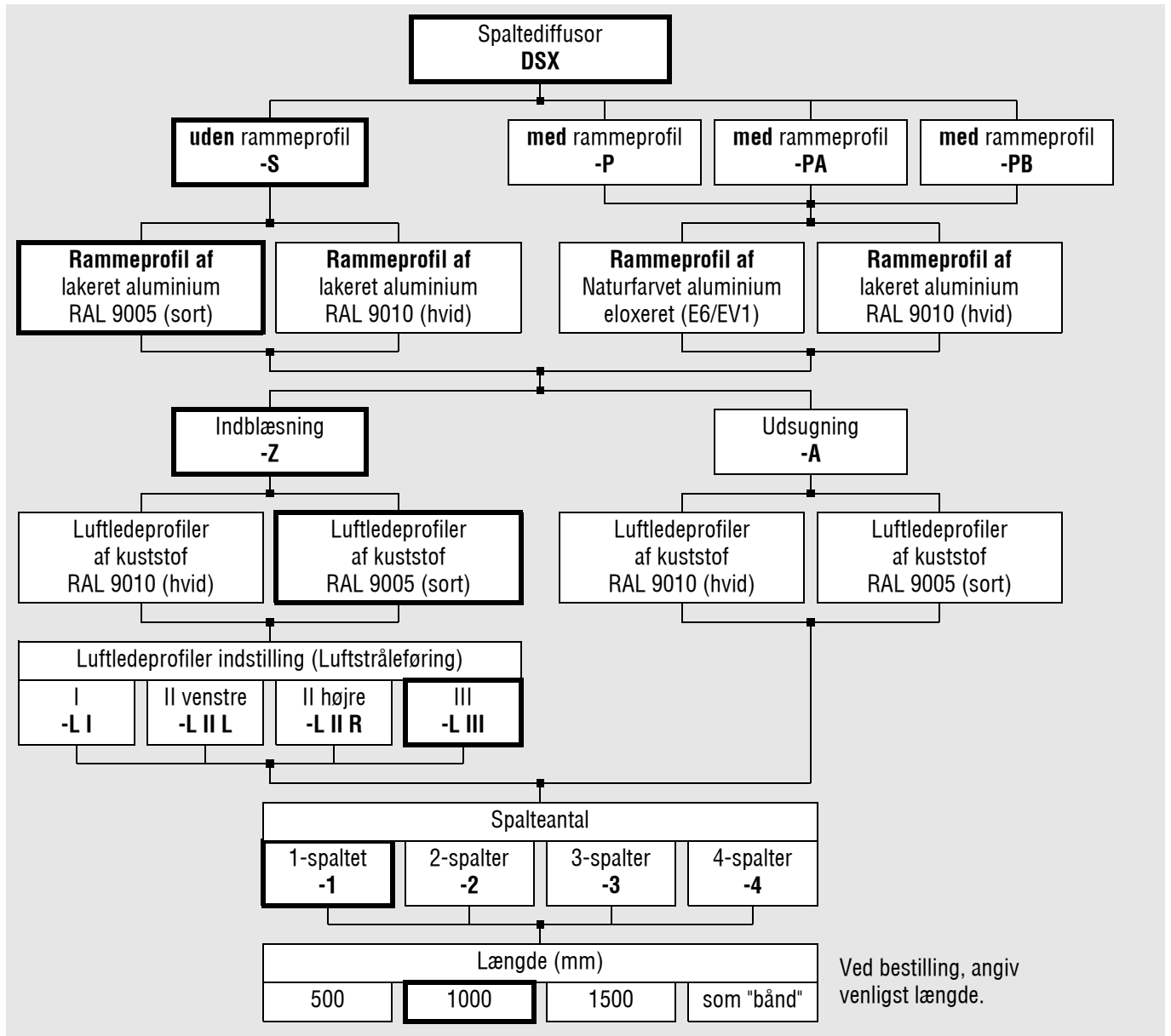
Spaltesdiffusor DSX

Signaturer

V_{ZU}	(m ³ /h m S)	= Volumenstrøm pr. meter pr. spalte
V_{ZU}	[l/s m S]	= Volumenstrøm pr. meter pr. spalte
D_{pt}	(Pa)	= Tryktab
ρ	(kg/m ³)	= Densitet
LWA	[dB(A)]	= A-vægtet lydeffektniveau ($L_{WA} - L_{WA1} + KF$)
L_{WA1}	[dB(A)]	= A-vægtet lydeffektniveau ved L = 1000
x_{kr}	(m)	= kritiske kastelængde
ΔT_0	(K)	= Temperaturdifferens mellem indblæsning- og rumtemperatur ($\Delta T_0 = t_{ZU} - t_R$)
ΔT_X	(K)	= Temperaturdifferens i punktet x
v_{max}	(m/s)	= maksimale hastighed i opholdszone
v	(m/s)	= middel hastighed i opholdszone ($v = v_{max} \times 0,5$)
TV	(-)	= Temperaturforhold ($TV = \Delta T_X / \Delta T_0$)
i	(-)	= Induktionsforhold ($i = V_X / V_{ZU}$)
x	(m)	= horisontal kastelængde
y	(m)	= vertikal kastelængde
x+y	(m)	= horisontal + vertikal kastelængde
y_H	(m)	= Maksimale indtrængningsdybde ved opvarmning
t_{ZU}	(°C)	= Indblæsningstemperatur
t_R	(°C)	= Rumtemperatur
KF	(-)	= Korrektionsfaktor
L	(mm)	= Længde

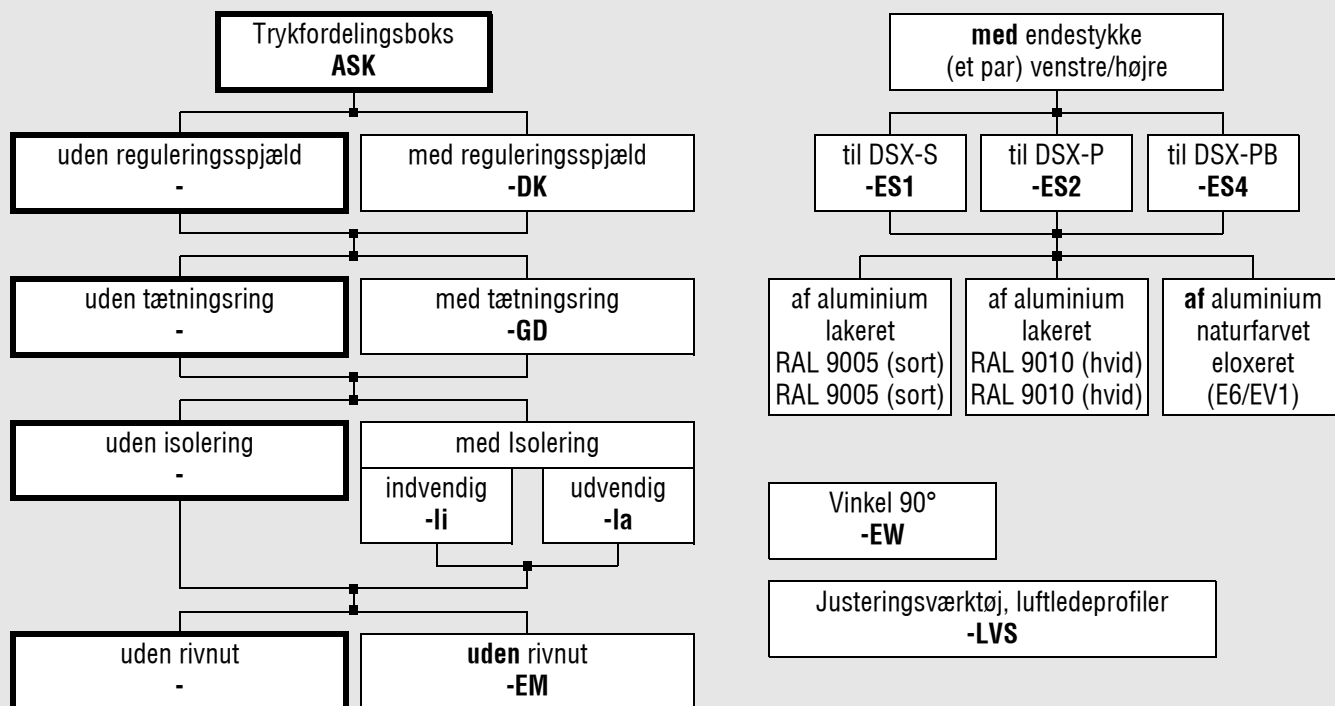
Spaltesdiffusor DSX

Bestillingskode



Spaltesdiffusor DSX

Tilbehør:



Bestillingseksempel

DSX-P1-Z, L III, Længde 1000 mm, med ASK

Ved manglende bestillingskode leveres udførelse i fremhævede rammer!

Spaltdiffusor DSX

Beskrivelsestekst

Spaltdiffusor **type DSX-S til indblæsning**, velegnet til indbygning i åbne og lukkede loftsystemer eller til skjult installation i mellemrum på loftpaneler. Indblæsningsretning kan ændres efterfølgende nedefra. Trykforhold og lydeffektniveau er i alle tilfælde uændrede.

Spaltdiffusor af aluminium stangpressprofil, eller lakeret passende til luftledeprofil i farve sort (RAL 9005) eller hvid (RAL 9010). Luftledeprofil i kunststof, farve RAL 9005 (sort) eller RAL 9010 (hvid). TÜV testet jf. **VDI 6022 Blad 1+2**, såvel **DIN 1946 Blad 2**

Fabrikat: SCHAKO **Type DSX-S-Z**

- Udførelse (spalteantal):
 - **Type DSX-S1** (1-spalte)
 - **Type DSX-S2** (2-spalter)
 - **Type DSX-S3** (3-spalter)
 - **Type DSX-S4** (4-spalter)
- Luftledeprofil indstilling:
 - **L I**, vertikal indblæsning
 - **L II L**, 1-vejs horisontal indblæsning venstre
 - **L II R**, 1-vejs horisontal indblæsning højre
 - **L III**, 2-vejs horisontal indblæsning (Standard)
- Længde
 - 500 mm
 - 1000 mm
 - 1500 mm
 - i båndudførelse
- Udsugningsmodel med luftledeprofiler.
Fabrikat: SCHAKO **Type DSX-S-A**

Tilbehør:

- med trykfordelingsboks (-ASK) af galvaniseret stål, incl. side-tilslutning og montagelasker.
- med reguleringsspjæld (-DK) i trykfordelingsboksen, justeres fra diffusorens front.
- med tætningsring (-GD)
- med termisk isolering
 - indvendig (-li)
 - udvendig (-ia)
- med rivnut (M4) for ophæng
- med endestykke (-ES1, par), af lakeret aluminium
 - RAL 9005 (sort) eller
 - RAL 9010 (hvid)
- Hjørnevinkel 90° (-EW)
- Nøgle til justering af luftledeprofil (-LVS)

Spaltdiffusor **type DSX-P** til indblæsning, med rammeprofil for loftmontage, velegnet til installation i åbne eller lukkede loftsystemer. Indblæsningsretning kan ændres efterfølgende nedefra. Trykforhold og lydeffektniveau er uændrede i alle indblæsningspositioner.

Spaltdiffusor bestående af aluminium stangpressprofil naturfarvet eloxeret E6/EV1 eller lakeret i farve RAL 9010 (hvid). Luftledeprofil i kunststof, farve RAL 9005 (sort) eller RAL 9010 (hvid).

TÜV testet jf. **VDI 6022 Blad 1+2**, såvel **DIN 1946 Blad 2**
Fabrikat: SCHAKO **Type DSX-P-Z**

- Udførelse (spalteantal):
 - **Type DSX-P1** (1-spalte)
 - **Type DSX-P2** (2-spalter)
 - **Type DSX-P3** (3-spalter)
 - **Type DSX-P4** (4-spalter)
- Luftledeprofil indstilling:
 - **L I**, vertikal indblæsning
 - **L II L**, 1-vejs horisontal indblæsning venstre
 - **L II R**, 1-vejs horisontal indblæsning højre
 - **L III**, 2-vejs horisontal indblæsning (Standard)
- Længde
 - 500 mm
 - 1000 mm
 - 1500 mm
 - i båndudførelse
- Udsugningsmodel med luftledeprofiler.
Fabrikat: SCHAKO **Type DSX-P-A**

Tilbehør:

- med trykfordelingsboks (-ASK) af galvaniseret stål, incl. side-tilslutning og montagelasker.
- med reguleringsspjæld (-DK) i trykfordelingsboksen, justeres fra diffusorens front.
- med tætningsring (-GD)
- med termisk isolering
 - indvendig (-li)
 - udvendig (-ia)
- med rivnut (M4) for ophæng
- med endestykke (-ES2, par), af aluminium naturfarve eloxeret (E6/EV1) eller lakeret aluminium hvid (RAL 9010).
- Hjørnevinkel 90° (-EW)
- Nøgle til justering af luftledeprofil (-LVS)

Spaltdiffusor DSX

Spaltdiffusor **type DSX-PA** til indblæsning, med rammeprofil for loftmontage, velegnet til installation i åbne eller lukkede loft-systemer. Indblæsningsretning kan ændres efterfølgende nedefra. Trykforhold og lydeffektniveau er uændrede i alle indblæsningspositioner.

Spaltdiffusor bestående af aluminium stangpressprofil naturfarvet eloxeret E6/EV1 eller lakeret i farve RAL 9010 (hvid).

Luftledeprofil i kunststof, farve RAL 9005 (sort) eller RAL 9010 (hvid).

TÜV testet jf. **VDI 6022 Blad 1+2**, såvel **DIN 1946 Blad 2**

Fabrikat: SCHAKO **Type DSX-PA-Z**

- Udførelse (spalteantal):
 - **Type DSX-PA1** (1-spalte)
 - **Type DSX-PA2** (2-spalter)
 - **Type DSX-PA3** (3-spalter)
 - **Type DSX-PA4** (4-spalter)
- Luftledeprofil indstilling:
 - **L I**, vertikal indblæsning
 - **L II L**, 1-vejs horisontal indblæsning venstre
 - **L II R**, 1-vejs horisontal indblæsning højre
 - **L III**, 2-vejs horisontal indblæsning (Standard)
- Længde
 - 500 mm
 - 1000 mm
 - 1500 mm
 - i båndudførelse
- Udsugningsmodel med luftledeprofiler.
Fabrikat: SCHAKO **Type DSX-PA-A**

Tilbehør:

- med trykfordelingsboks (-ASK) af galvaniseret stål, incl. side-tilslutning og montagelasker.
 - med reguleringsspjæld (-DK) i trykfordelingsboksen, justeres fra diffusorens front.
 - med tætningsring (-GD)
 - med termisk isolering
 - indvendig (-li)
 - udvendig (-ia)
 - med rivnut (M4) for ophæng
- Hjørnevinkel 90° (-EW)
- Nøgle til justering af luftledeprofil (-LVS)

Spaltdiffusor **type DSX-PB** til indblæsning, med rammeprofil for loftmontage, velegnet til installation i åbne eller lukkede loft-systemer. Indblæsningsretning kan ændres efterfølgende nedefra. Trykforhold og lydeffektniveau er uændrede i alle indblæsningspositioner.

Spaltdiffusor bestående af aluminium stangpressprofil naturfarvet eloxeret E6/EV1 eller lakeret i farve RAL 9010 (hvid).

Luftledeprofil af kunststof, farve RAL 9005 (sort) eller RAL 9010 (hvid).

TÜV testet jf. **VDI 6022 Blad 1+2**, såvel **DIN 1946 Blad 2**

Fabrikat: SCHAKO **Type DSX-PB-Z**

- Udførelse (spalteantal):
 - **Type DSX-PB1** (1-spalte)
 - **Type DSX-PB2** (2-spalter)
 - **Type DSX-PB3** (3-spalter)
 - **Type DSX-PB4** (4-spalter)
- Luftledeprofil indstilling:
 - **L I**, vertikal indblæsning
 - **L II L**, 1-vejs horisontal indblæsning venstre
 - **L II R**, 1-vejs horisontal indblæsning højre
 - **L III**, 2-vejs horisontal indblæsning (Standard)
- Længde
 - 500 mm
 - 1000 mm
 - 1500 mm
 - i båndudførelse
- Udsugningsmodel med luftledeprofiler.
Fabrikat: SCHAKO **Type DSX-PB-A**

Tilbehør:

- med trykfordelingsboks (-ASK) af galvaniseret stål, incl. side-tilslutning og montagelasker.
 - med reguleringsspjæld (-DK) i trykfordelingsboksen, justeres fra diffusorens front.
 - med tætningsring (-GD)
 - med termisk isolering
 - indvendig (-li)
 - udvendig (-ia)
 - med rivnut (M4) for ophæng
- med endestykke (-ES4, par), af aluminium naturfarve eloxeret (E6/EV1) eller lakeret aluminium RAL 9010 (hvid).
- Hjørnevinkel 90° (-EW)
- Nøgle til justering af luftledeprofil (-LVS)