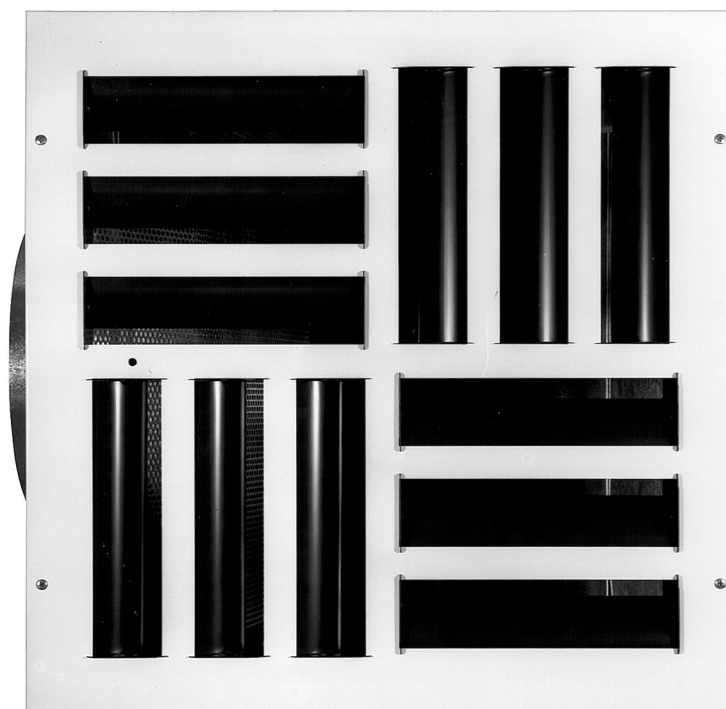


Loftdiffusor DQC



Venti AS
Banevænget 3
DK-8362 Hørning
Telefon 86 92 22 66
Telefax 86 92 22 26
venti@venti.dk
www.venti.dk

DQC

Loftdiffusor

Indhold

Beskrivelse	1
Konstruktion	1
Udførelse	1
Tilbehør	1
Udførelse og dimensioner	2
Dimensioner	2
Dimension	2
Tilbehør - dimensioner	3
Tekniske data	4
Tryktab og lydeffektniveau	4
maksimale hastighed i opholdszonen	5
Strålebane	5
kritiske kastelængde	6
Maksimal indtrængningsdybde	7
Induktionsforhold	7
Temperaturforhold	8
Signaturer	8
Bestillingskode	9
Beskrivelsestekst	10

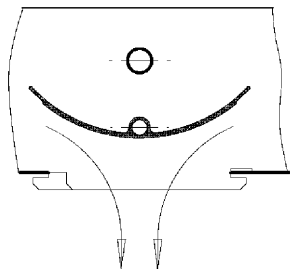
DQC

Loftdiffusor

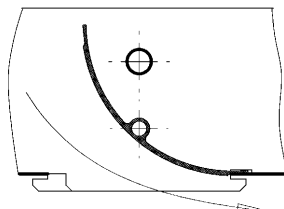
Beskrivelse

Ved ventilering af produktionshaller og butiksarealer stilles store krav til gennemsylning af rummene. I opholdszonen bør der i køletilfælde ikke optræde kuldedrop og i opvarmningstilfælde bør også høje rum kunne opvarmes hurtigt. Sådanne tilfælde lader sig kun løse med en elektrisk justerbar diffusor. Derfor blev loftdiffusoren type DQC udviklet. Den egner sig til lofthøjder $\geq 4,5$ m.

Lamelindstilling 1



Lamelindstilling 2



Konstruktion

Trykfordelingsboks	- Galvaniseret stålplade.
Diffusorplade	- Pulverlakeret stål RAL 9010 (hvid)
Luftledeprofiler	- Kunststof i farvetone RAL 9005 (sort)

Udførelse

DQC-Z	- med luftledeprofiler
DQC-A	- uden luftledeprofiler, bagved liggende perforeret stålplade lakeret i RAL 9005 (sort)
DQC-Z-E	- leveres også med elektrisk regulator 24V / 50Hz. 0...10V

Tilbehør

Trykfordelingsboks (ASK-A-H)	- med horisontal tilslutning
Trykfordelingsboks (ASK-A-V)	- med vertikal tilslutning
Trykfordelingsboks (ASK-Z-H)	- med horisontal tilslutning og integreret prelplade
Trykfordelingsboks (ASK-Z-V)	- med vertikal tilslutning og integreret prelplade
Beskyttelsesgitter (-BS)	- Pulverlakeret stål RAL 9010 (hvid)
Tætningsring på tilslutning (-GD)	- Specialgummi.
Reguleringsspjæld (-DK)	- af galvaniseret stål
	- med kunststofbefæstigelse

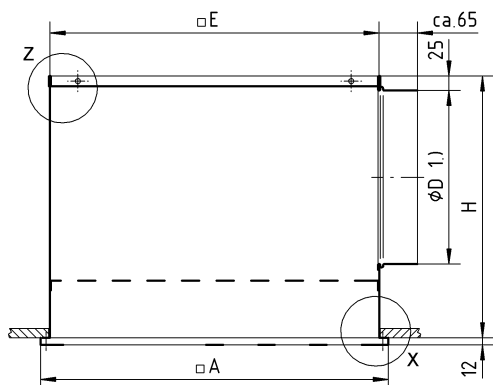
DQC

Loftdiffusor

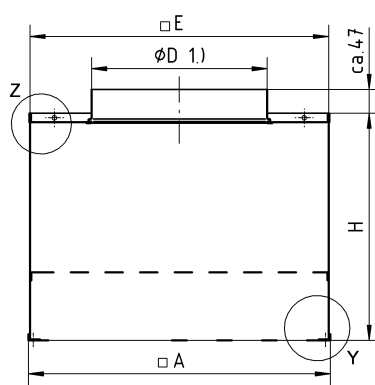
Udførelse og dimensioner

Dimensioner

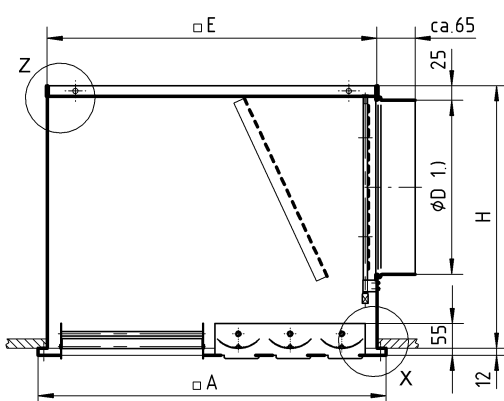
DQC-A med trykfordelingsboks type ASK-A-H



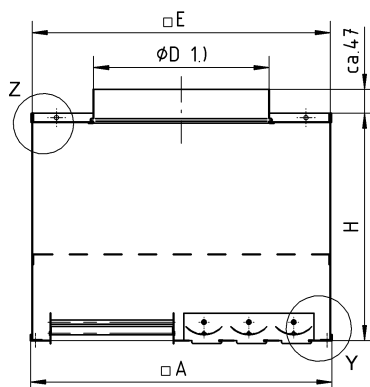
DQC-A med trykfordelingsboks type ASK-A-V



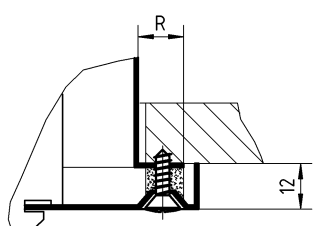
DQC-Z med trykfordelingsboks type ASK-A-H



DQC-Z med trykfordelingsboks type ASK-A-V

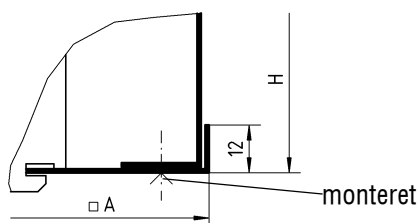


Detalje X

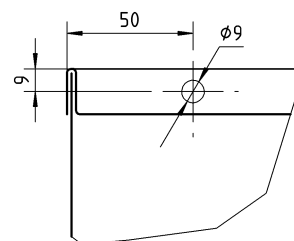


= Udvendig diameter

Detalje Y



Detalje Z
Montagelasker



Dimension

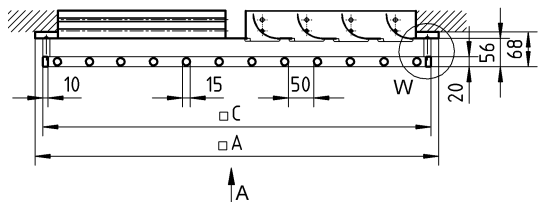
Dimension	A	ASK	E	H	øD	R
600	598	H	570	447	298	12
		V	595	597	353	12
625	623	H	570	447	298	24
		V	620	597	353	24
800	798	H	770	647	498	12
		V	795	647	498	12

DQC

Loftdiffusor

Tilbehør - dimensioner

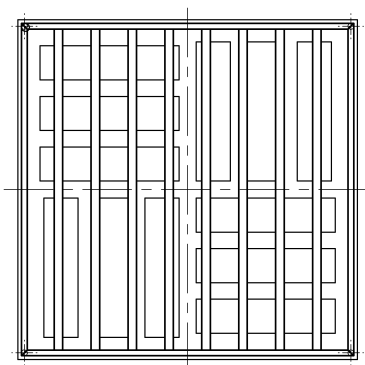
Beskyttelsesgitter (BS)



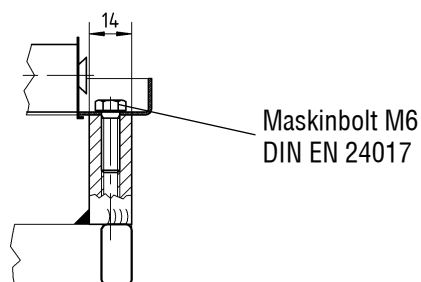
Dimensioner

A	C
600	569
625	594
800	769

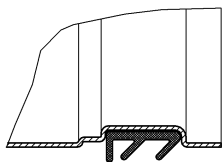
Snit A



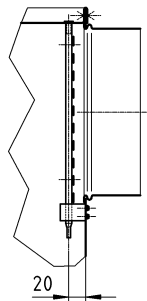
Detalje W



Tætningsring på tilslutning (-GD)



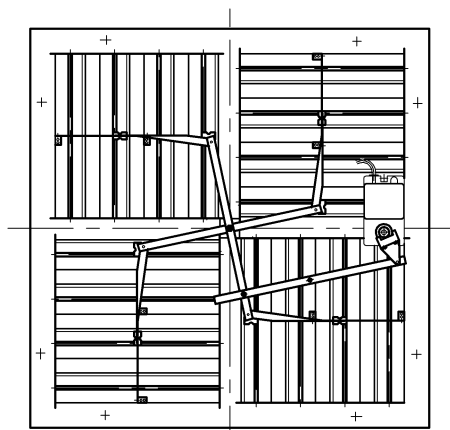
Reguleringspjæld (-DK)



Motorregulering (-MV)



24 V AC, 2-pkt.-regulering
Regulering mulig via AGV-3



Tekniske data (for -MV)

Hovedspænding	24V AC 50/60 Hz
Effektforbrug	1,3W i drift, 0,5W i stand-by
Dimensionering	3VA
Drejvinkel	max. 95° (justerbart mekanisk anslag)
Beskyttelsesart	IP 54 (kabelføring under)
Beskyttelsesklasse	III (sikkerheds-lavspænding)
Omgivelsestemperatur	-20...+50°C
Vedligehold	vedligeholdelsesfri

DQC

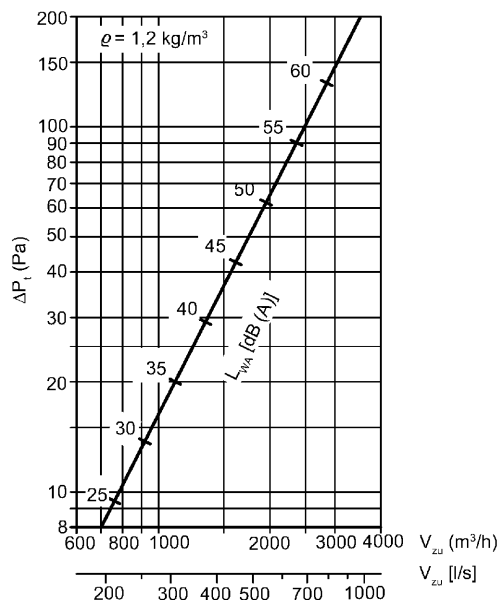
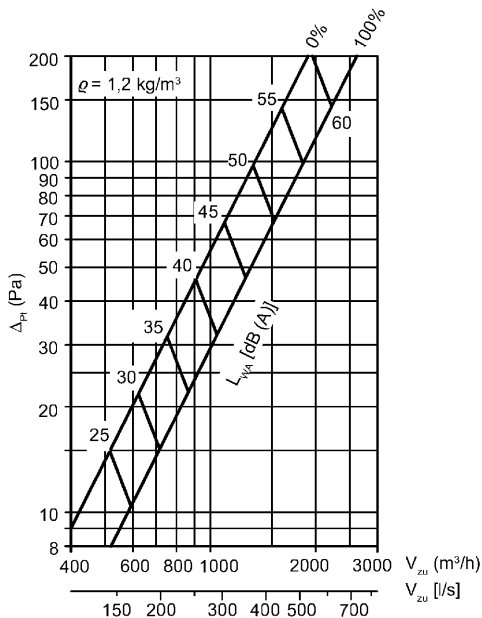
Loftdiffusor

Tekniske data

Tryktab og lydeffektniveau

DQC-Z-H-600/625

DQC-Z-V-600/625

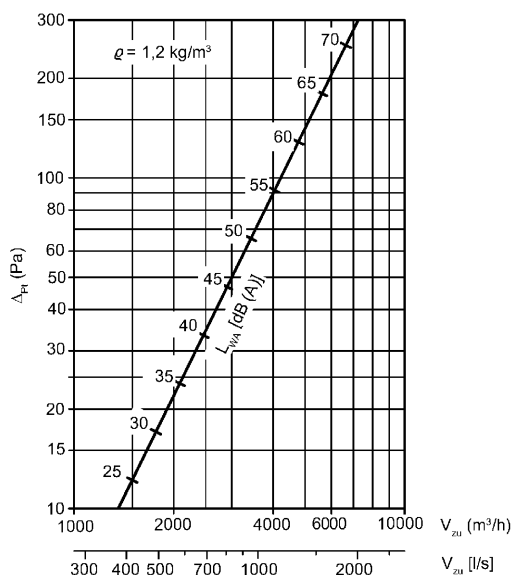
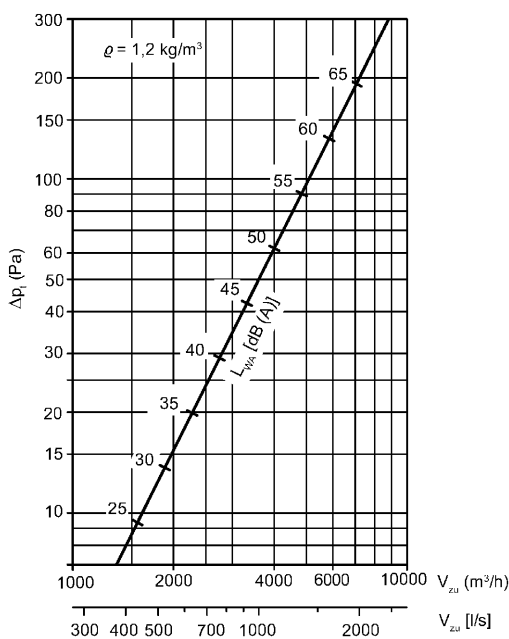


0% = Spjæld "lukket"

100% = Spjæld "åben"

DQC-Z-H-800

DQC-Z-V-800

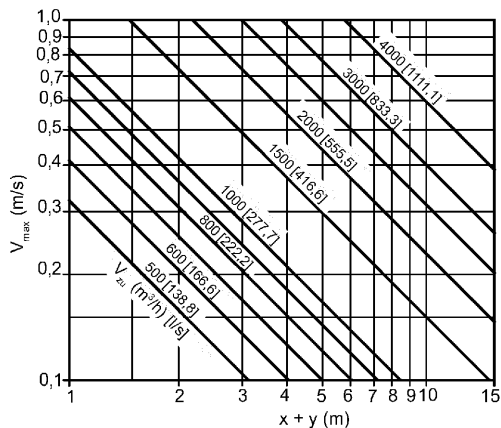


DQC

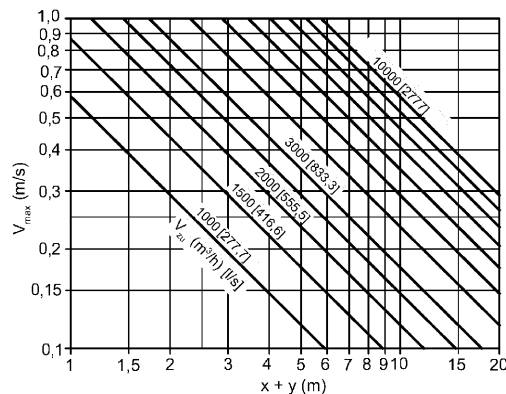
Loftdiffusor

maksimale hastighed i opholdszonen

DQC-Z 600/625 (uden loftindflydelse)



DQC-Z 800 (uden loftindflydelse)

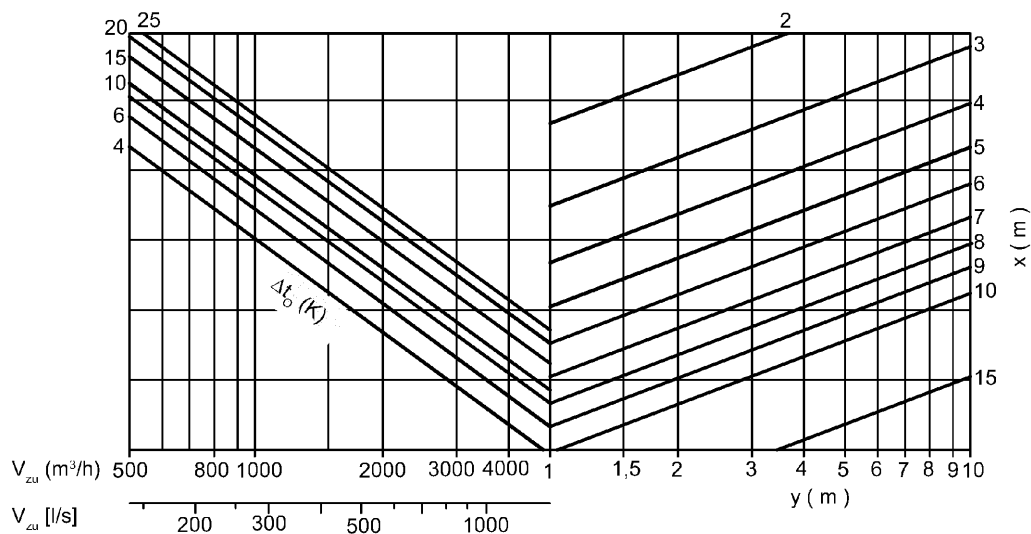


med loftindflydelse:
- Diagramværdi x 1,41

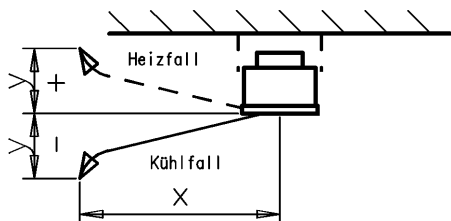
med loftindflydelse:
- Diagramværdi x 1,41

Strålebane

DQC- 600/625



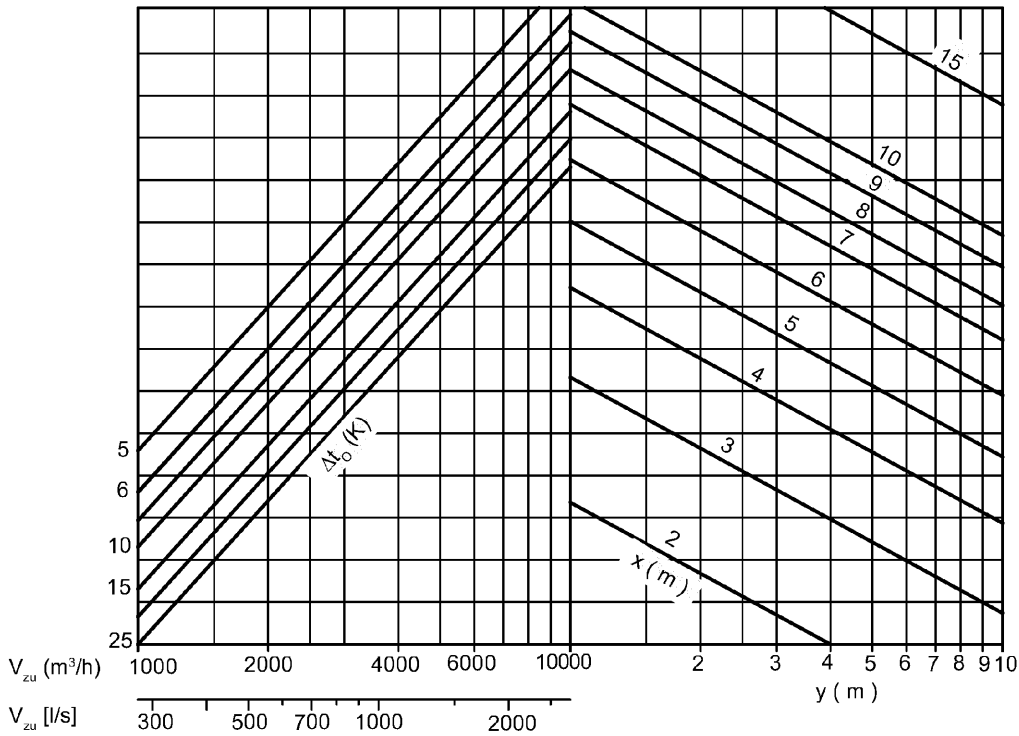
Varme- og køletilfælde



DQC

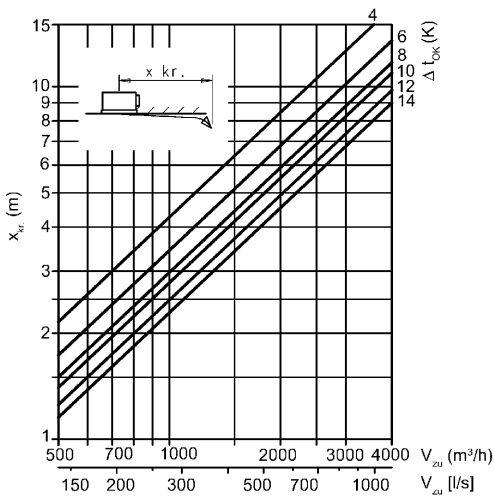
Loftdiffusor

DQC-Z 800

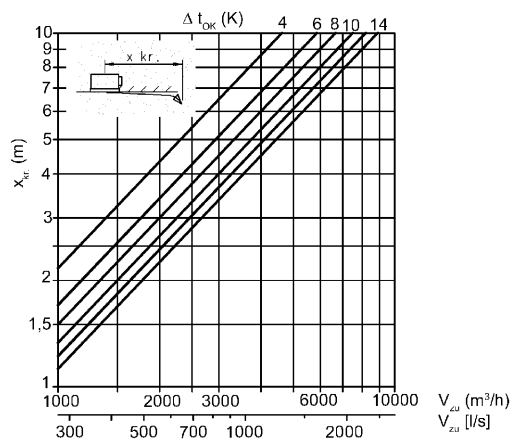


kritiske kastelængde

DQC-Z 600/625



DQC-Z 800

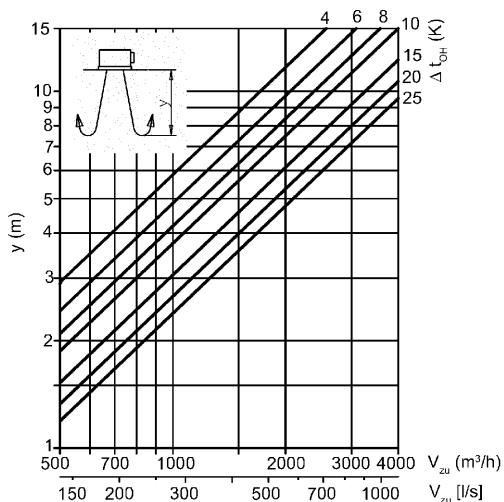


DQC

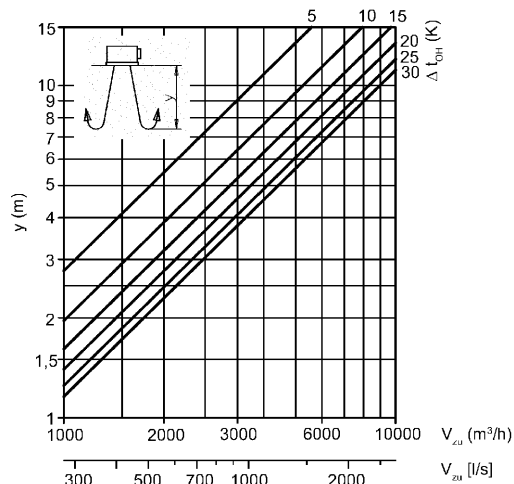
Loftdiffusor

Maksimal indtrængningsdybde

DQC-Z 600/625

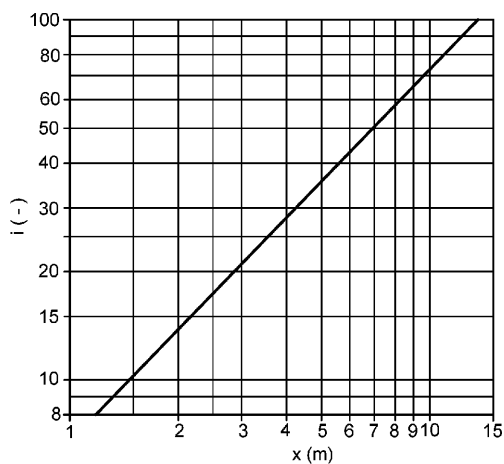


DQC-Z 800

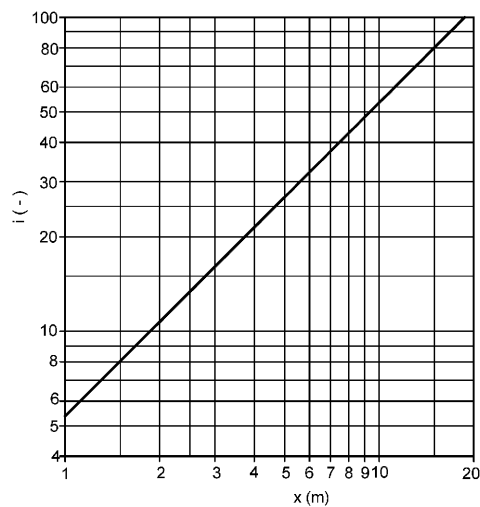


Induktionsforhold

DQC-Z 600/625 (uden loftindflydelse)



DQC-Z 800 (uden loftindflydelse)



med loftindflydelse:
- Diagramværdi x 0,71

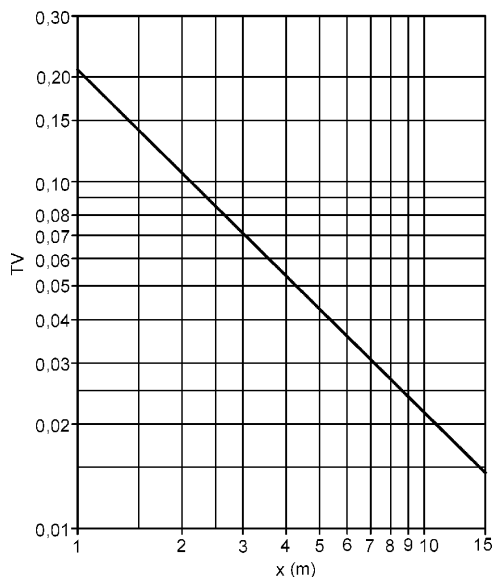
med loftindflydelse:
- Diagramværdi x 0,71

DQC

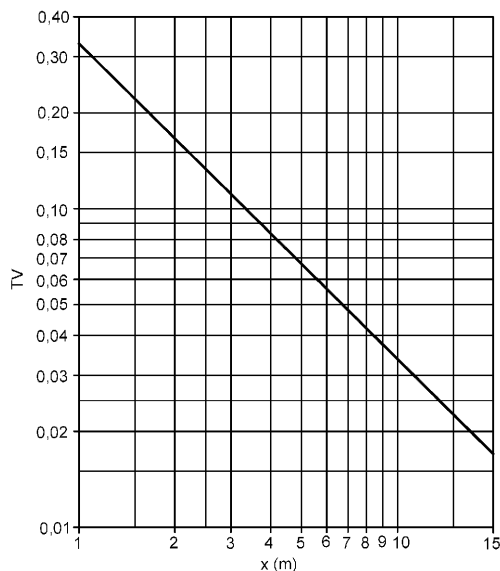
Loftdiffusor

Temperaturforhold

DQC-Z 600/625 (uden loftindflydelse)



DQC-Z 800 (uden loftindflydelse)



med loftindflydelse:
- Diagramværdi x 1,41

med loftindflydelse:
- Diagramværdi x 1,41

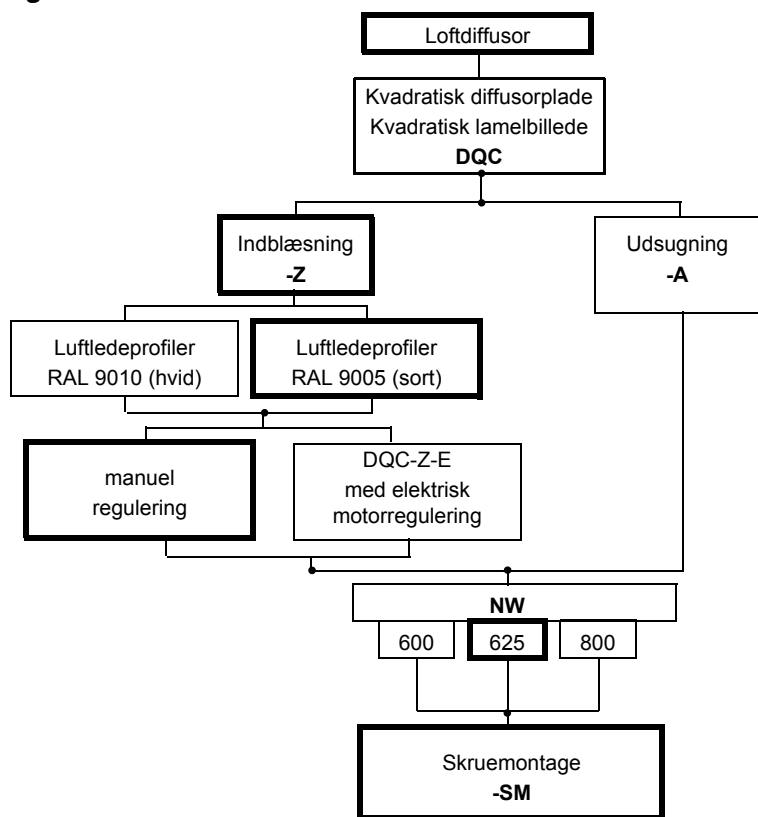
Signaturer

V_{ZU}	(m ³ /h)	=	Luftmængde, indblæsning
V_{ZU}	[l/s]	=	Luftmængde, indblæsning
v_{max}	(m/s)	=	maksimal hastighed i opholdszonen
x	(m)	=	horisontal kastelængde
y	(m)	=	vertikal kastelængde
$x+y$	(m)	=	horisontal + vertikal kastelængde
i	(-)	=	Induktionsforhold
TV	(-)	=	Temperaturforhold
NW	(mm)	=	Nominal værdi
x_{kr}	(m)	=	kritiske kastelængde
ΔT_0	(K)	=	Temperaturdifferens mellem indblæsning- og rumtemperatur ($\Delta T_0 = t_{ZU} - t_R$)
Δp_t	(Pa)	=	Tryktab
δ	(kg/m ³)	=	Densitet
L_{WA}	[dB(A)]	=	A-vægtet lydeffektniveau
ΔT_{OH}		=	Temperaturdifferens mellem indblæsnings- og rumtemperatur ved overtemperatur
ΔT_{OK}		=	Temperaturdifferens mellem indblæsnings- og rumtemperatur ved undertemperatur

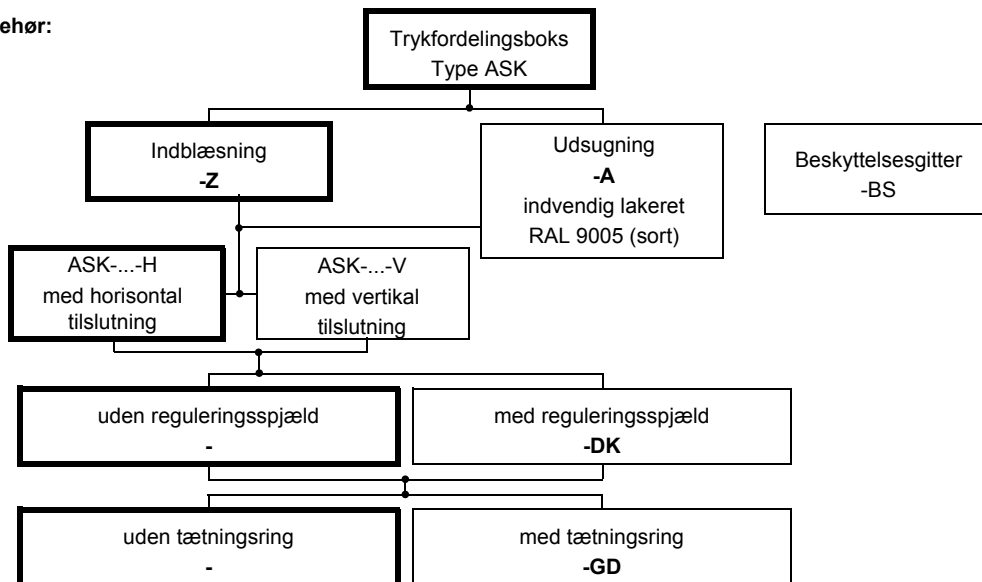
DQC

Loftdiffusor

Bestillingskode



Tilbehør:



Bestillingseksempel

DQC-E-Z-ASK-Z-H-BS-GD

Ved manglende bestillingskode leveres udførelse i fremhævede rammer!

DQC

Loftdiffusor

Beskrivelsestekst

Loftdiffusor type DQC-Z til indblæsning består af en kvadratisk diffusorplade, RAL 9010 (hvid), med synlig skruemontage og fire 90° forsatte indblæsningsfelter. Luftledeprofiler af kunststof, RAL 9005 (sort), er manuelt justerbare.

Fabrikat: SCHAKO type **DQC-Z**

Loftdiffusor type DQC-A til udsugning består af en kvadratisk diffusorplade, RAL 9010 (hvid), med synlig skruemontage og fire 90° forsatte felter, uden luftledeprofiler.

Fabrikat: SCHAKO type **DQC-A**

Loftdiffusor type DQC-Z-E til indblæsning består af en kvadratisk diffusorplade, RAL 9010 (hvid), med synlig skruemontage og fire 90° forsatte indblæsningsfelter. Luftledeprofiler af kunststof, RAL 9005 (sort), justeres samlet med elektrisk aktuator.

Netspænding AC 24V 50/60 Hz

Styresignal DC 0....10V

Fabrikat: SCHAKO type **DQC-Z-E**

Tilbehør

- Trykfordelingsboks (-ASK-Z-H, til DQC-Z), af galvaniseret stål, med montagelasker og horisontal tilslutningstuds. Leveres med integreret preplade.
 - med reguleringsspjæld (-DK) i tilslutningsstuds, for luftmængderegulering
 - med tætningsring på tilslutning (-GD)

- Trykfordelingsboks (-ASK-Z-V, til DQC-Z), af galvaniseret stål, med montagelasker og vertikal tilslutningstuds. Leveres med integreret preplade.
 - med reguleringsspjæld (-DK) i tilslutningsstuds, for luftmængderegulering
 - med tætningsring på tilslutning (-GD)

- Trykfordelingsboks (-ASK-A-H, til DQC-A), af galvaniseret stål, med montagelasker og horisontal tilslutningsstuds, indvendigt lakeret RAL 9005 (sort, standard) eller RAL 9010 (hvid).
 - med reguleringsspjæld (-DK) i tilslutningsstuds, for luftmængderegulering
 - med tætningsring på tilslutning (-GD)

- Trykfordelingsboks (-ASK-A-V, til DQC-A), af galvaniseret stål, med montagelasker og vertikal tilslutningsstuds, indvendigt lakeret RAL 9005 (sort, standard) eller RAL 9010 (hvid).
 - med reguleringsspjæld (-DK) i tilslutningsstuds, for luftmængderegulering
 - med tætningsring på tilslutning (-GD)

- Beskyttelsesgitter (-BS), af pulverlakeret stål RAL 9010 (hvid).