

Valg af motor-størrelse

Hvor stor motor skal jeg bruge?

Motorens drejekraft i Nm er bestemmende for hvor stor en belastning den kan trække.

Den belastning en motor er udsat for på et spjæld er bla. afhængig af spjældets størrelse, spjældets type (f.eks. om det er et tæt spjæld med gummipakning) og de lufttekniske forhold (høj lufthastighed eller meget turbulent luft). Ved udskiftning har spjældets alder og stand også betydning.

Motorvalget i skemaerne forudsætter nye, letløbende spjæld med gummipakning til komfort-ventilation, med lufthastigheder op til 6-7 m/s.

Runde kanalspjæld

| mm | Tætte spjæld | Røgspjæld | Brandspjæld |
|-----|--------------|-------------|-------------|
| 80 | LM..-F | TF + ZF8-TF | BFL |
| 100 | LM..-F | TF + ZF8-TF | BFL |
| 125 | LM..-F | TF + ZF8-TF | BFL |
| 160 | LM..-F | LF + ZF8-LF | BFL |
| 200 | LM..-F | LF + ZF8-LF | BFN |
| 250 | LM..-F | LF + ZF8-LF | BFN |
| 315 | LM..-F | NF | BFN |
| 400 | NM | NF | BFN |
| 500 | NM | NF | BFN |
| 630 | SM | SF | BF |



Jalousispjæld med alm. motor (12x12 / 15x15 mm firkantaksel)

Bredde

| Højde | Bredde | | | | | | | | | | | | |
|-------|--------|-----|-----|-----|-----|-----|-----|------|------|------|------|------|------|
| | mm | 200 | 300 | 400 | 500 | 600 | 800 | 1000 | 1200 | 1400 | 1600 | 1800 | 2000 |
| 100 | | LM | LM | LM | | | | | | | | | |
| 200 | | LM | LM | LM | LM | LM | LM | | | | | | |
| 300 | | LM | LM | LM | LM | LM | NM | NM | NM | NM | NM | | |
| 400 | | NM | NM | NM | NM | NM | NM | NM | NM | SM | SM | | |
| 500 | | NM | NM | NM | NM | NM | NM | SM | SM | SM | SM | SM | SM |
| 600 | | NM | NM | NM | NM | NM | SM | SM | SM | SM | SM | SM | SM |
| 800 | | NM | NM | NM | NM | SM | SM | SM | SM | SM | SM | SM | SM |
| 1000 | | | NM | NM | SM | SM | SM | SM | SM | SM | SM | GM | GM |
| 1200 | | | SM | SM | SM | SM | SM | SM | SM | SM | GM | GM | GM |

Jalousispjæld med spring-return (12x12 mm firkantaksel)

Bredde

| Højde | Bredde | | | | | | | | | | | | |
|-------|--------|-----|-----|-----|-----|-----|-----|------|------|------|------|------|------|
| | mm | 200 | 300 | 400 | 500 | 600 | 800 | 1000 | 1200 | 1400 | 1600 | 1800 | 2000 |
| 100 | | LF | LF | LF | | | | | | | | | |
| 200 | | LF | LF | LF | LF | LF | NF | | | | | | |
| 300 | | LF | LF | NF | NF | NF | NF | NF | NF | NF | NF | | |
| 400 | | NF | NF | NF | NF | NF | NF | NF | NF | SF | SF | | |
| 500 | | NF | NF | NF | NF | NF | NF | SF | SF | SF | SF | SF | SF |
| 600 | | NF | NF | NF | NF | NF | SF | SF | SF | SF | SF | SF | SF |
| 800 | | NF | NF | NF | NF | SF | SF | SF | SF | SF | SF | SF | SF |
| 1000 | | | NF | NF | SF | SF | SF | SF | SF | SF | SF | EF | EF |
| 1200 | | | SF | SF | SF | SF | SF | SF | SF | SF | SF | EF | EF |

Brandspjæld (med 12x12 mm firkantaksel)

Bredde

| Højde | Bredde | | | | | | | | | | | | | | | | | |
|-------|--------|-----|-----|-----|-----|-----|-----|-----|-----|-----|-----|-----|------|------|------|------|------|------|
| | mm | 200 | 250 | 300 | 350 | 400 | 450 | 500 | 600 | 700 | 800 | 900 | 1000 | 1100 | 1200 | 1300 | 1400 | 1500 |
| 100 | | BFL | BFL | BFL | BFN | BFN | BFN | BFN | BFN | BFN | BFN | BFN | BFN | BFN | BFN | BFN | BFN | BFN |
| 200 | | BFN | BFN | BFN | BFN | BFN | BFN | BFN | BFN | BFN | BFN | BFN | BFN | BFN | BFN | BFN | BFN | BFN |
| 300 | | BFN | BFN | BFN | BFN | BFN | BFN | BFN | BFN | BFN | BFN | BFN | BFN | BFN | BFN | BFN | BFN | BFN |
| 400 | | BFN | BFN | BFN | BFN | BFN | BFN | BFN | BFN | BFN | BFN | BFN | BFN | BFN | BFN | BFN | BFN | BFN |
| 500 | | BFN | BFN | BFN | BFN | BFN | BFN | BFN | BFN | BFN | BFN | BFN | BFN | BFN | BFN | BFN | BFN | BFN |
| 600 | | BFN | BFN | BFN | BFN | BFN | BFN | BFN | BFN | BFN | BFN | BFN | BFN | BFN | BFN | BF | BF | BF |
| 800 | | BFN | BFN | BFN | BFN | BFN | BFN | BFN | BFN | BFN | BFN | BFN | BF | BF | BF | BF | BF | BF |
| 1000 | | BFN | BFN | BFN | BFN | BFN | BFN | BFN | BFN | BFN | BF | BF | BF | BF | BF | BF | BF | BF |
| 1200 | | BFN | BFN | BFN | BFN | BFN | BFN | BFN | BFN | BF | BF | BF | BF | BF | BF | BF | BF | BF |

Valg af motor-type

Valg af spjældmotor:

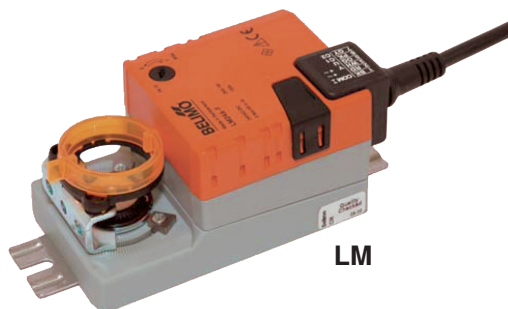
- 1 Find spjæld-type og størrelse
- 2 Aflæs motortype i spjæld-skemaet (f.eks LM) (-F efter motortype betyder at motor er til 8x8 mm spjældaksel)
- 3 I skemaet herunder vælges: **Almindelig** eller **spring-return**
- 4 Følg de orange pile ned gennem skemaet til du finder motor-typen fra punkt 2

Almindelige spjældmotorer

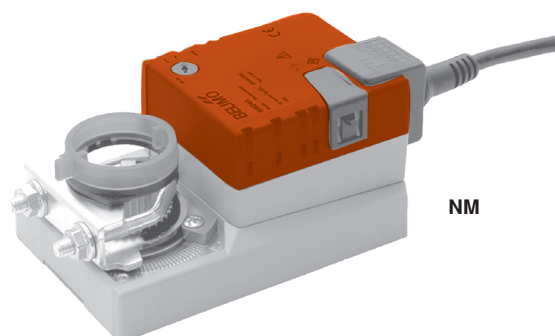
| 24 V | | 230 V | |
|--------|-------------|--------|-------------|
| On/off | Modulerende | On/off | Modulerende |
| LM24A | LM24A-SR | LM230A | LM230A-SR |
| NM24A | NM24A-SR | NM230A | NM230A-SR |
| SM24A | SM24A-SR | SM230A | SM230A-SR |
| GM24A | GM24A-SR | GM230A | |
| | | | |
| | | | |

Spring-return

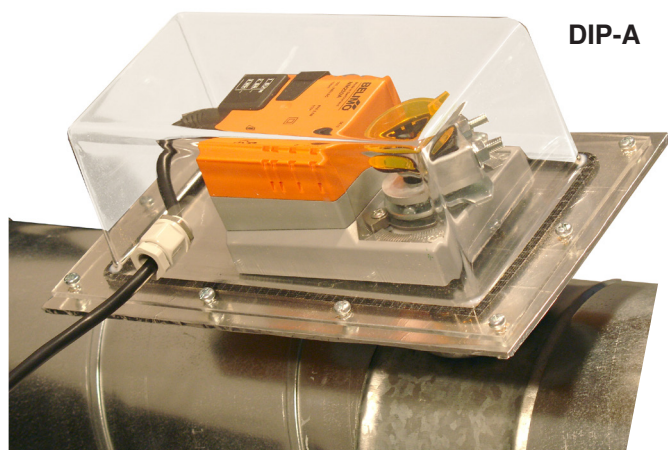
| Røgspjæld | | | Brandspjæld | |
|-----------|-------------|--------|-------------|--------|
| 24 V | | 230 V | 24 V | 230 V |
| On/off | Modulerende | On/off | | |
| TF24 | TF24-SR | TF230 | BFL24 | BFL230 |
| LF24 | LF24-SR | LF230 | BFN24 | BFN230 |
| NF24 | NF24-SR | NF230 | BF24 | BF230 |
| SF24 | SF24-SR | SF230 | | |



LM



NM



DIP-A



GM

DIP - afdækning af motorer ved udendørs montering

- DIP-A passer til LM og NM
- DIP-AX passer til LM og NM med hjælpekontakt
- DIP-B passer til SM, GM og LF
- DIP-AF/BF passer til NF / SF og BF

- MKA-S motorkonsol til DIP-A
- MKB-S motorkonsol til DIP-B
- MKAF-S motorkonsol til DIP-AF/BF



NF / SF