

## UMH3

2-delt halsjern til montage

### Beskrivelse

UMH- montagebøjler, til ophængning af kanaler og fittings

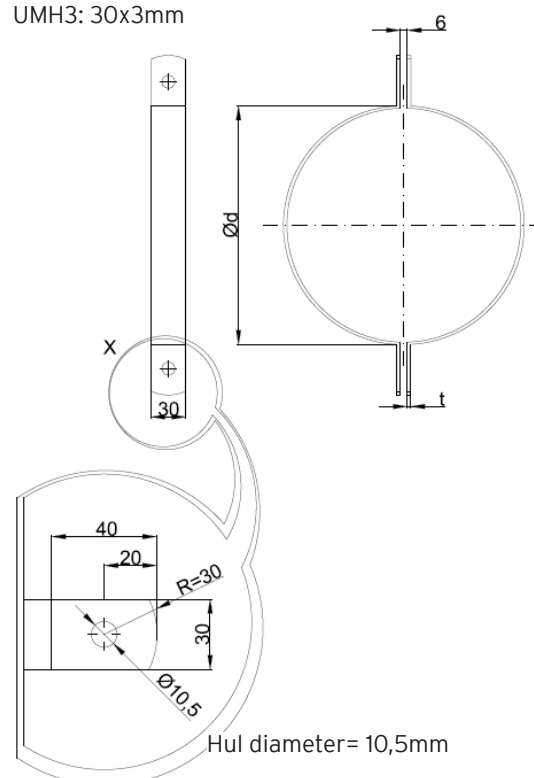
Materiale: to halvparter i galvaniseret stål

UMH3 = 2-delt halsjern i 3mm godstykkelse



UMH3 Ød nom [mm]	t [mm]	M [kg]
200	3,0	1,03
250	3,0	1,26
315	3,0	1,55
355	3,0	1,73
400	3,0	1,94
450	3,0	2,16
500	3,0	2,39
560	3,0	2,66
630	3,0	2,98

UMH3: 30x3mm



Bestillingseksempel:

Type UMH3 125  
 $\varnothing d$  \_\_\_\_\_

Ret til ændringer forbeholdes.  
 Gældende pr. 01-2022