

VLG

Væg- og loftgennemføringer

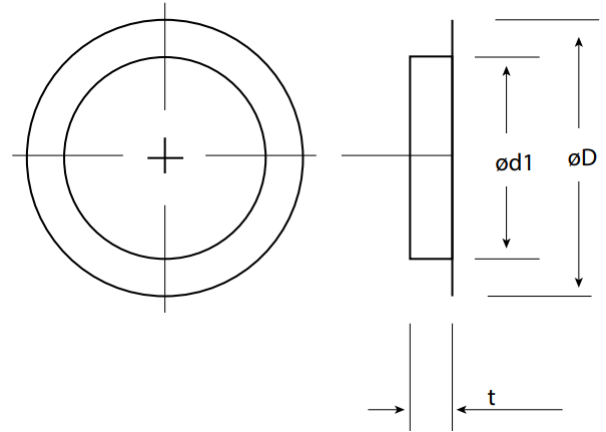
Beskrivelse

Gennemføringsstykket type VLG har til formål at afslutte kanalens gennemføring i væg eller loft.

Passer udvendig på rør.

Ved mellemliggende dimensioner, kontakt Venti.

Materiale: Galvaniseret stål.



$\varnothing d$, nom [mm]	$\varnothing D$ nom [mm]	M [kg]
80	145	0,2
100	165	0,3
125	190	0,3
160	225	0,4
200	265	0,6
250	315	0,8
315	380	1,1
355	420	1,3
400	465	1,6
450	-	-
500	565	2,0
560	-	-
630	-	-
710	-	-
800	-	-
900	-	-
1000	-	-

Bestillingseksempel:

Type VLG 125
 $\varnothing d$ _____